

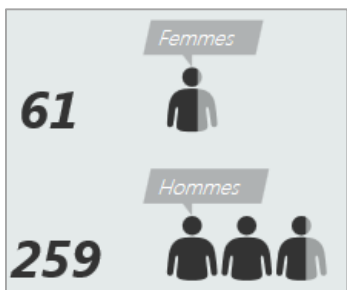
# Les nouveaux installés sur le massif Alpin

## Les installations en viticulture – 2011 à 2015

**44**  
INSTALLATIONS  
Sur la période 2011-2015

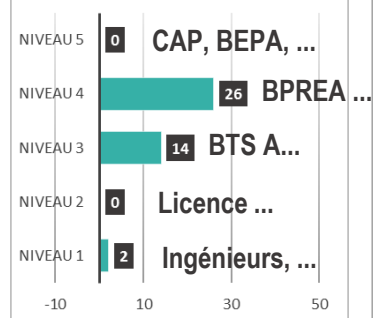


### PROFIL DES INSTALLÉS



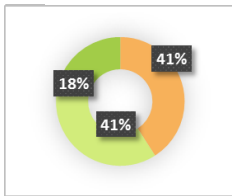
**26 ANS**  
Age moyen à l'installation

#### Niveau de diplôme

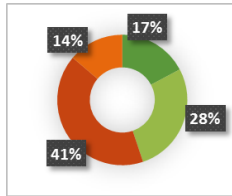


**29%**  
Hors cadre familial

### FORME D'INSTALLATION

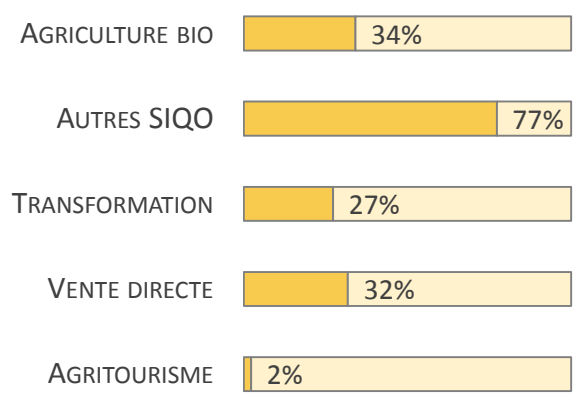


- EXPLOITATION :
- GAEC
  - EARL
  - INDIVIDUELLE
  - CRÉATION
  - NOUVEL ASSOCIE
  - REPRISE
  - REPLACEMENT



**1,6**  
C'est le nombre moyen d'associé exploitant par structure

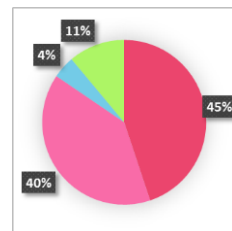
### DIVERSIFICATION



### INVESTISSEMENTS, FINANCEMENT ET REVENU N5

**140 000 €**  
D'investissements en moyenne

- PRÊT MTSJA
- PRÊT NON BONIFIÉ
- SUBVENTIONS
- AUTOFINANCEMENT

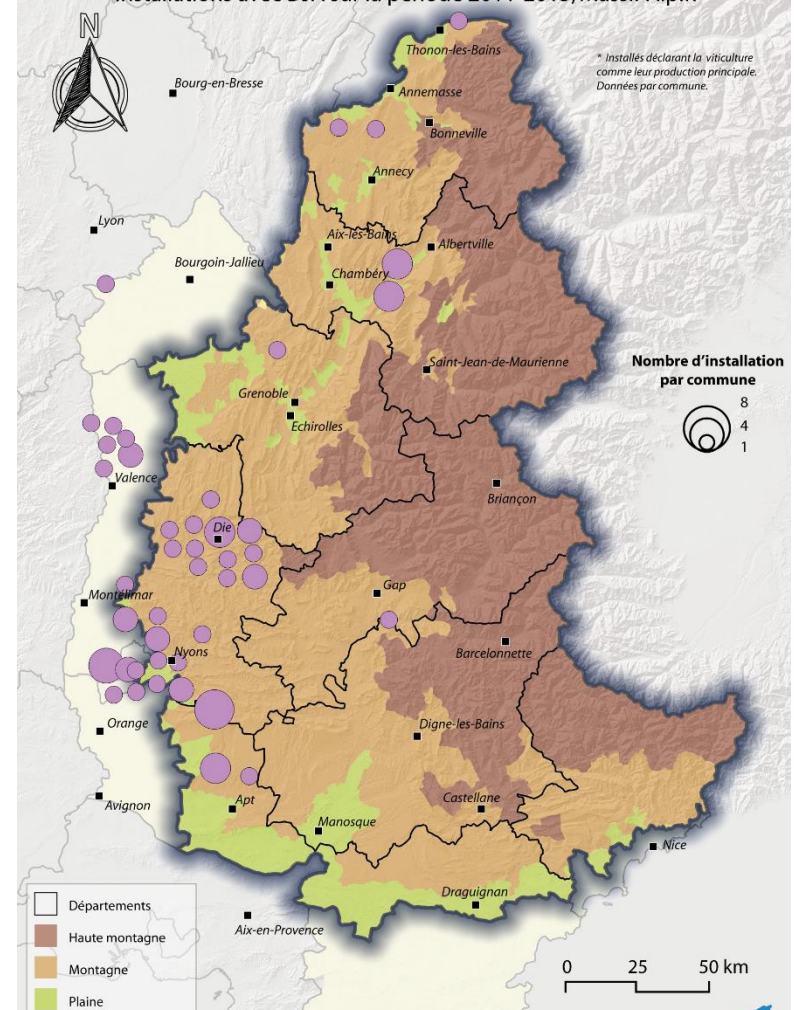


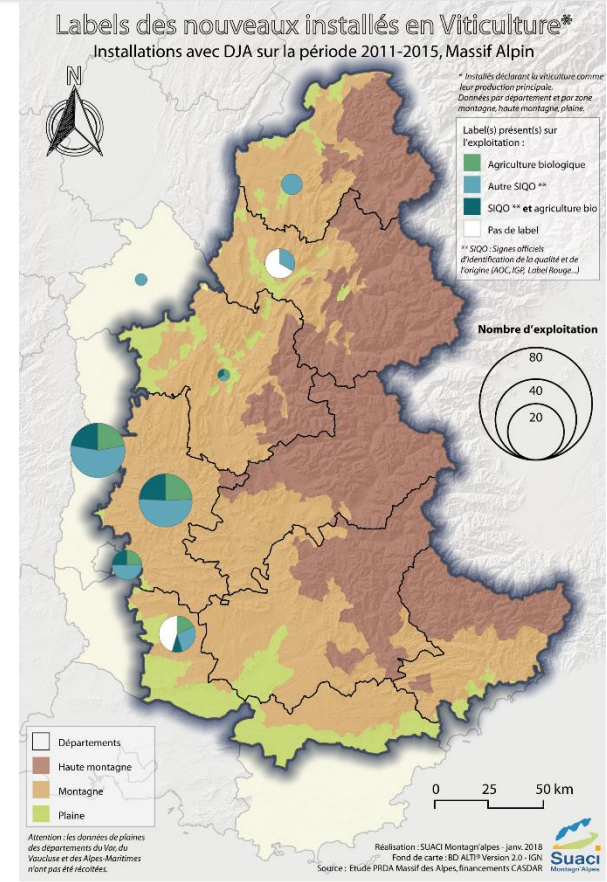
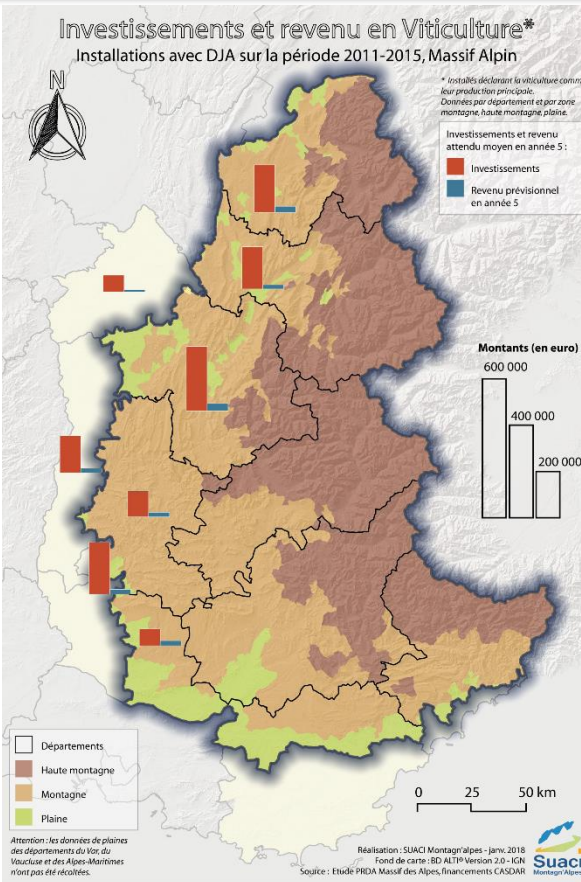
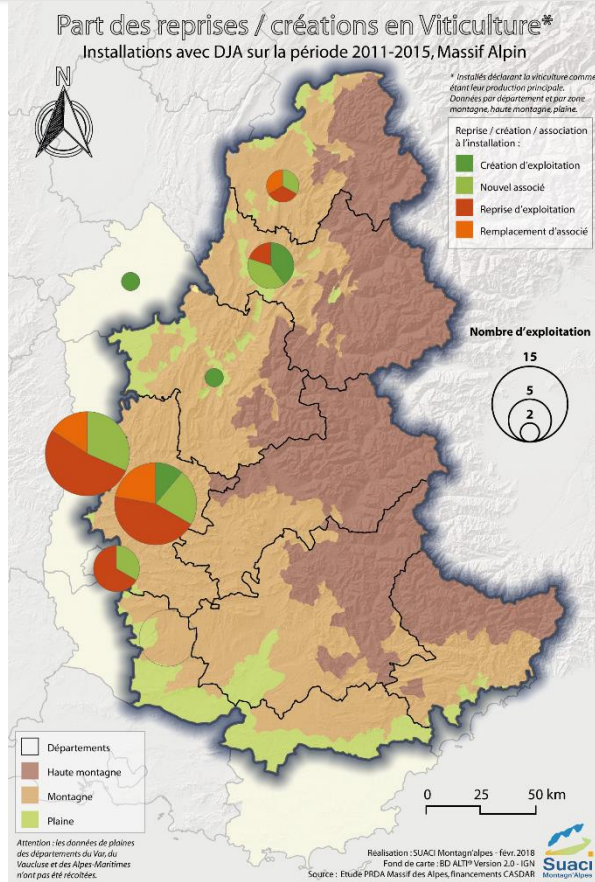
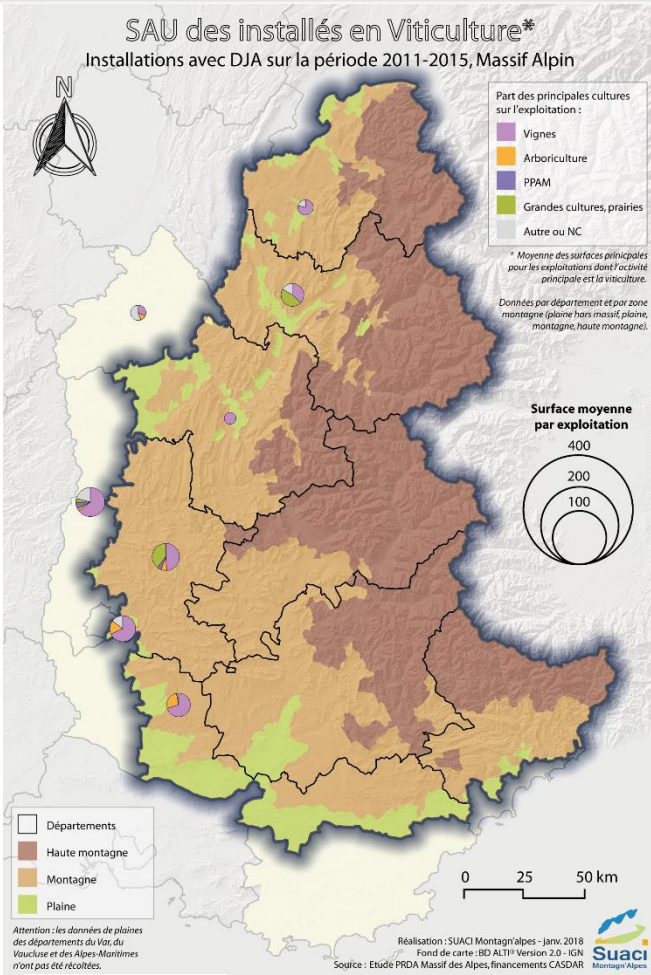
**REVENU N5 :**  
Par associé exploitant

**21 870 €**

### Les installations en viticulture\*

Installations avec DJA sur la période 2011-2015, Massif Alpin





## SURFACES

# 27 HECTARES

Surface moyenne à l'installation

En moyenne par exploitation :  
12 hectares de vignes,  
2 hectares d'arboriculture  
1 hectare de PPAM,  
5 hectares de grandes cultures, prairies et/ou surfaces pastorales.

## PRODUCTIONS SECONDAIRES

### 1,8 productions différentes en moyenne

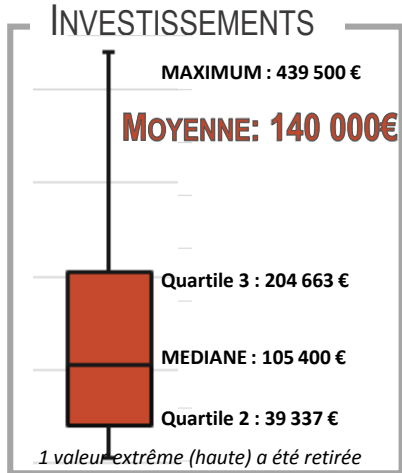
# 52%

des exploitations ont des productions secondaires, dont :

- Arboriculture : 48 %
- PPAM : 26 %
- Grandes cultures : 22 %

# 27%

des exploitations ont des productions tertiaires



## VENTE ET DIVERSIFICATION

# 27 %

Vinifient eux-mêmes leur production

# 77 %

Travaillent sous signe de qualité et d'origine :

- 15 AOP Clairette de Die
- 8 AOP Côte du Rhône
- 5 vins de Savoie (AOP Roussette, Crémant... IGP Allobroges)