

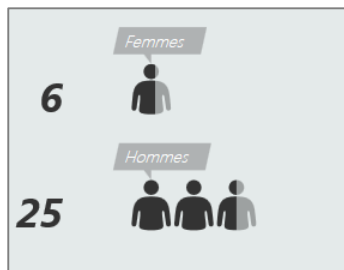
Les nouveaux installés sur le massif Alpin

Les installations en plantes à parfum, aromatiques et médicinales – 2011 à 2015

31
INSTALLATIONS
Sur la période 2011-2015

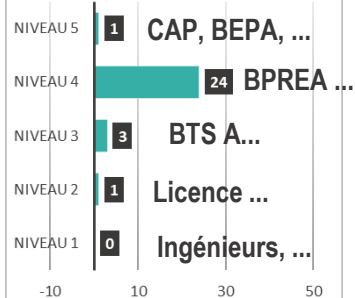


PROFIL DES INSTALLÉS



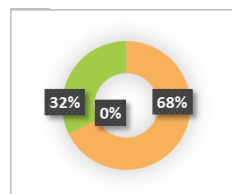
29 ANS
Age moyen à l'installation

Niveau de diplôme



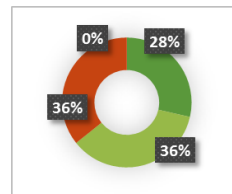
29%
Hors cadre familial

FORME D'INSTALLATION



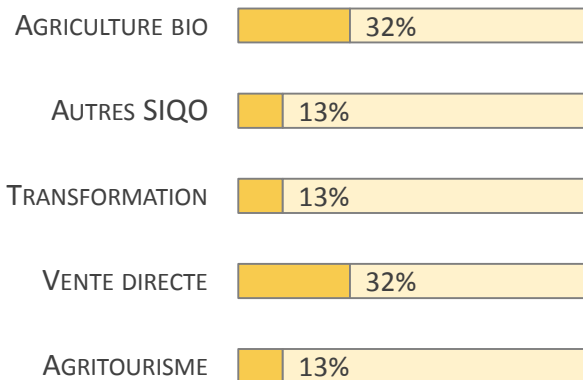
EXPLOITATION :

- GAEC
- EARL
- INDIVIDUELLE
- CRÉATION
- NOUVEL ASSOCIE
- REPRISE
- REMPLACEMENT



1,5
C'est le nombre moyen d'associé exploitant par structure

DIVERSIFICATION

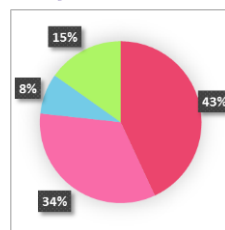


INVESTISSEMENTS, FINANCEMENT ET REVENU N5

123 000 €
D'investissements en moyenne



- PRÊT MTSJA
- PRÊT NON BONIFIÉ
- SUBVENTIONS
- AUTOFINANCEMENT

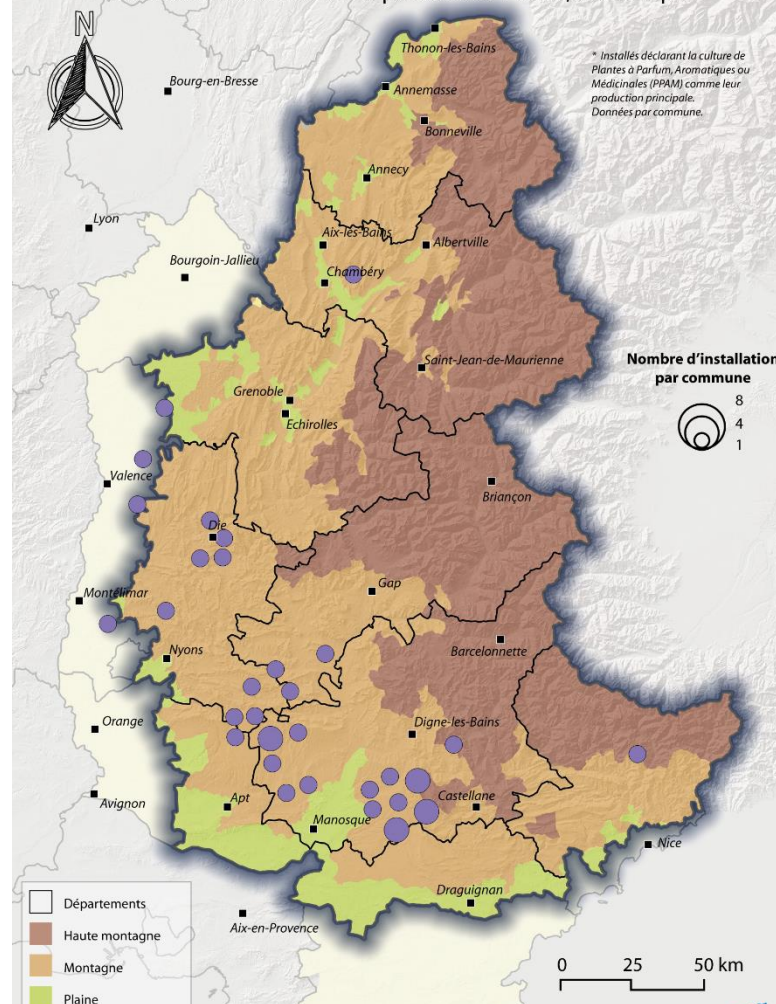


REVENU N5 :
Par associé exploitant

25 120 €

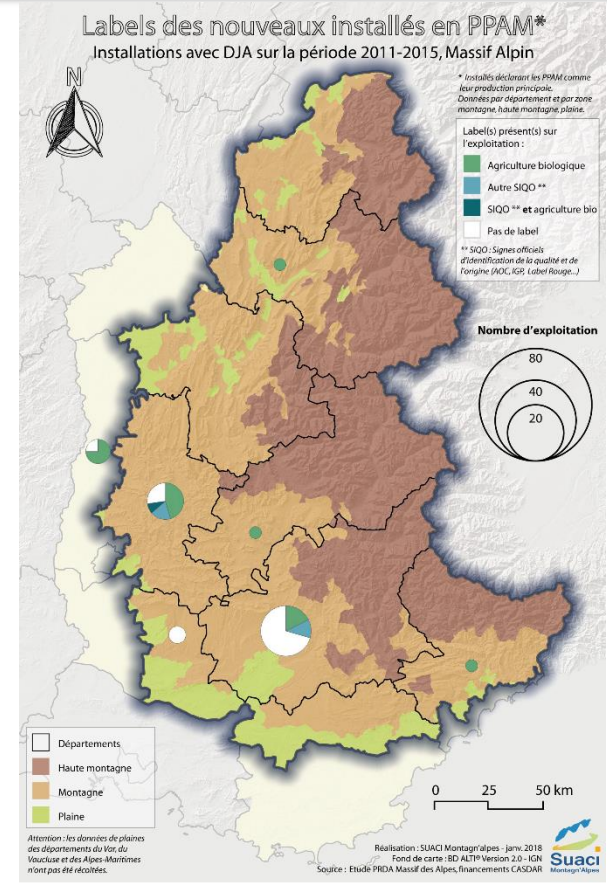
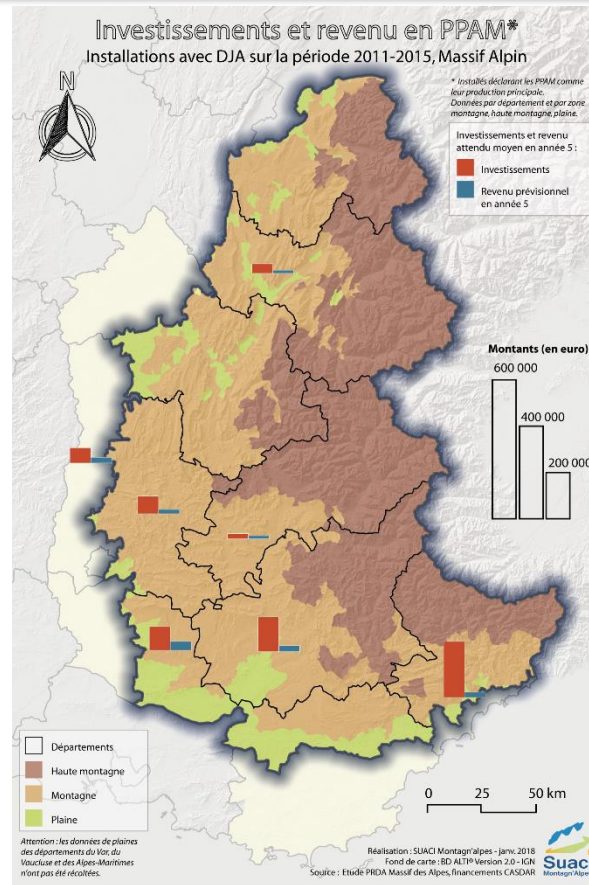
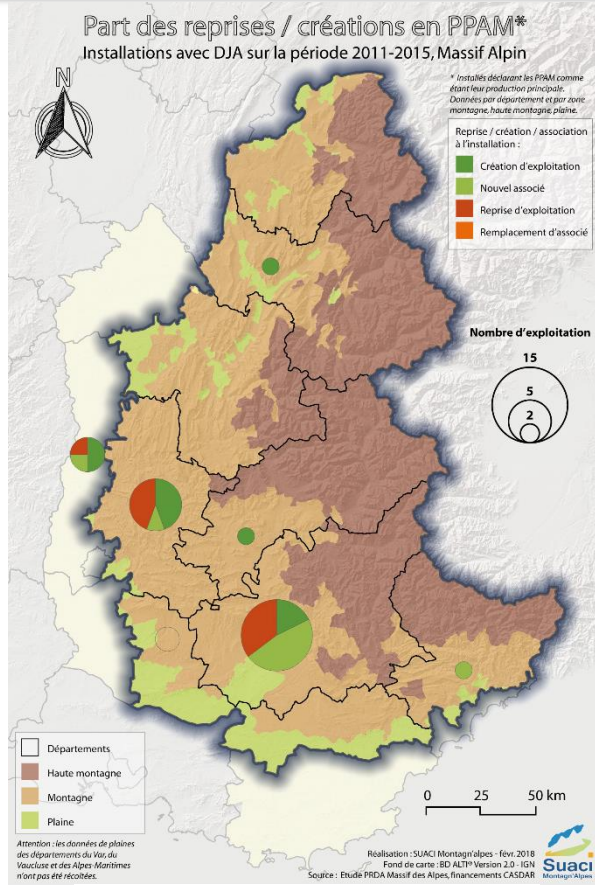
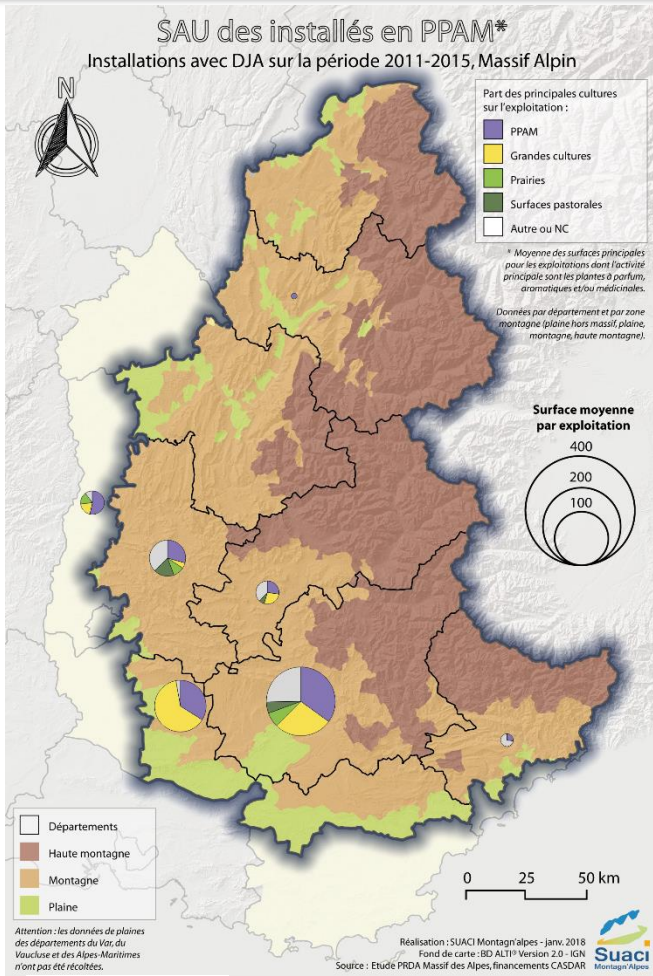
Les installations en PPAM*

Installations avec DJA sur la période 2011-2015, Massif Alpin



Attention : les données de plaines des départements du Var, du Vaucluse et des Alpes-Maritimes n'ont pas été récoltées.

Réalisation : SUACI Montagn'Alpes - janv. 2018
Fond de carte : BD ALTI® Version 2.0 - IGN
Source : Etude PRDA Massif des Alpes, financements CASDAR



SURFACES

100 HECTARES

Surface moyenne à l'installation

En moyenne par exploitation :
37 hectares de PPAM,
29 hectares de grandes cultures,
7 hectares de prairies,
19 hectares de surfaces pastorales,

PRODUCTIONS SECONDAIRES

2,2 productions différentes en moyenne

90% des exploitations ont des productions secondaires, dont :

- Grandes cultures : 79 %
- Apiculture : 7 %

35% des exploitations ont des productions tertiaires

INVESTISSEMENTS

MOYENNE: 123 000€

MAXIMUM : 323 050 €

Quartile 3 : 158 925 €

MEDIANE : 87 506 €

Quartile 2 : 74 086 €

1 valeur extrême (haute) a été retirée

VENTE ET DIVERSIFICATION

1 EXP. SUR 3 Est en agriculture biologique.

3 EXPLOIT. Transforment leur production (huiles essentielles)

4 EXPLOIT. Font de l'agritourisme : 3 gîtes et 1 accueil en distillerie.