

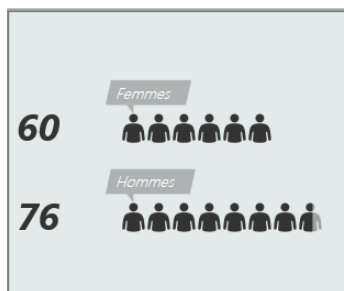
# Les nouveaux installés sur le massif Alpin

## Les installations en élevage ovin viande – 2011 à 2015

**136**  
**INSTALLATIONS**  
Sur la période 2011-2015

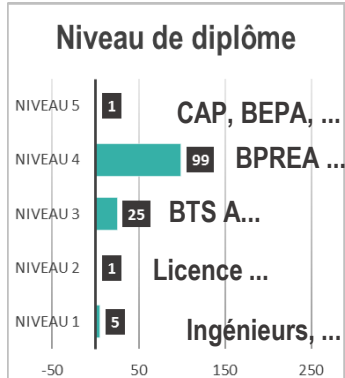


### PROFIL DES INSTALLÉS

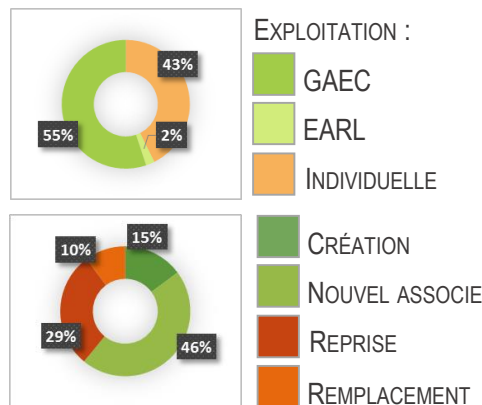


**29%**  
Hors cadre familial

**28 ANS**  
Age moyen à l'installation

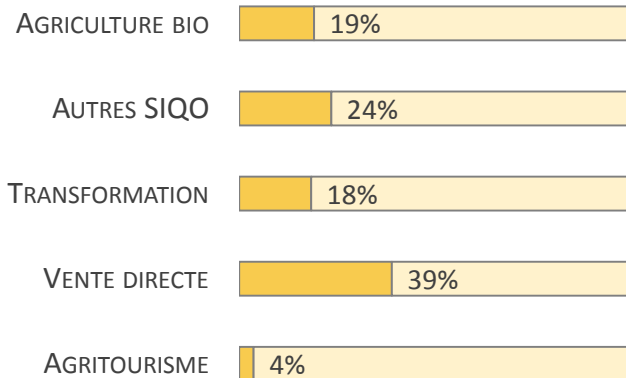


### FORME D'INSTALLATION



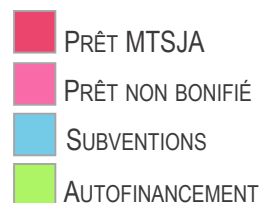
**1,7**  
C'est le nombre moyen d'associé exploitant par structure

### DIVERSIFICATION



### INVESTISSEMENTS, FINANCEMENT ET REVENU N5

**118 000 €**  
D'investissements en moyenne

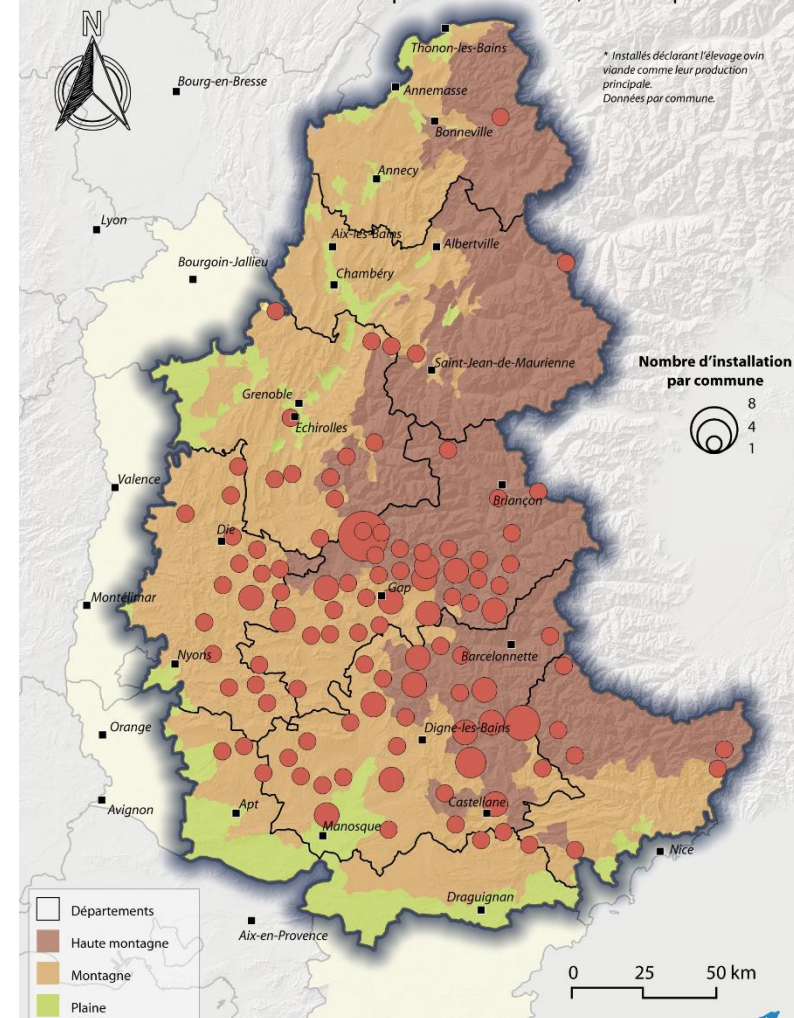


**REVENU N5 :**  
Par associé exploitant

**20 200 €**

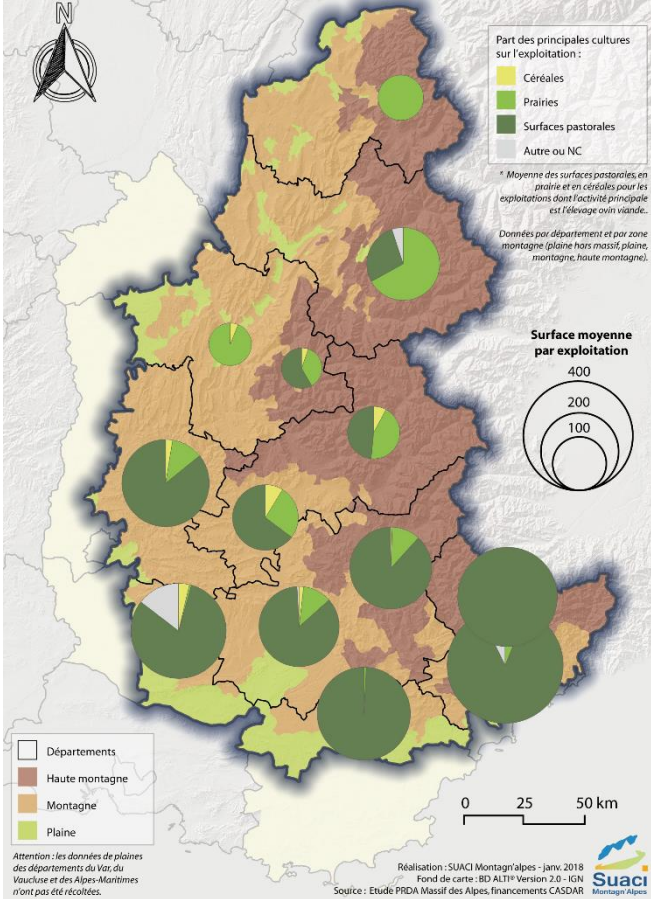
### Les installations en ovins viande\*

Installations avec DJA sur la période 2011-2015, Massif Alpin



## SAU des installés en élevage Ovin viande\*

Installations avec DJA sur la période 2011-2015, Massif Alpin



### SURFACES

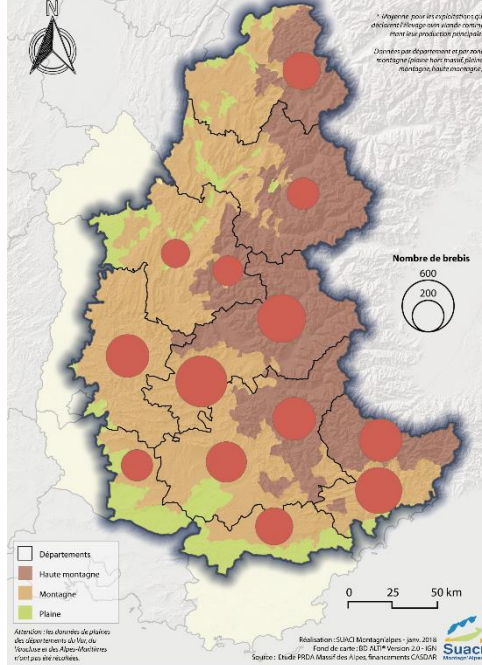
**182 HECTARES**

Surface moyenne à l'installation

En moyenne par exploitation :  
6 hectares de grandes cultures,  
33 hectares de prairies,  
145 hectares de surfaces pastorales,  
1 hectare autre

## Nombre moyen de brebis par troupeau\*

Installations avec DJA sur la période 2011-2015, Massif Alpin



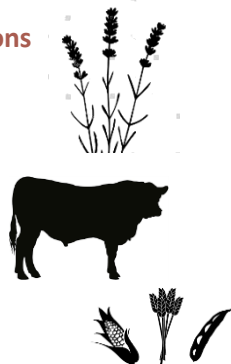
**428 BREBIS**  
En moyenne par troupeau, en N5

### PRODUCTIONS SECONDAIRES

1,3 productions différentes en moyenne

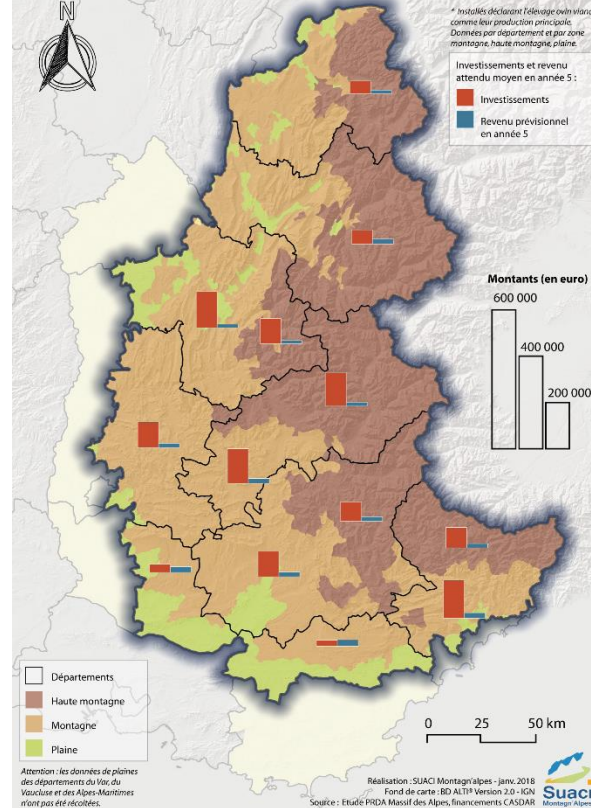
**25%** des exploitations ont des productions secondaires, dont :

- PPAM : 21 %
- Bovins viande : 18 %
- Grandes cultures : 15 %



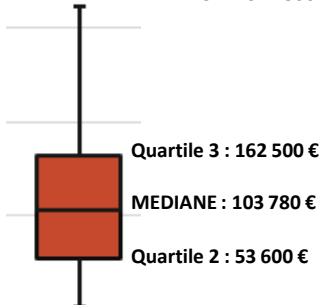
## Investissements et revenu en Ovin viande\*

Installations avec DJA sur la période 2011-2015, Massif Alpin



### INVESTISSEMENTS

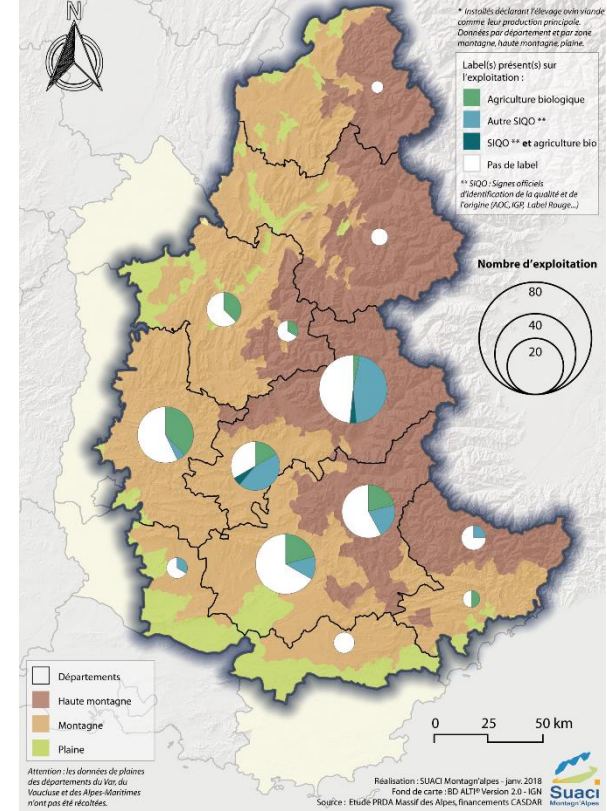
**MOYENNE: 118 000€**  
MAXIMUM : 322 800 €



3 valeurs extrêmes (hautes) ont été retirées

## Labels des nouveaux installés en Ovins viande\*

Installations avec DJA sur la période 2011-2015, Massif Alpin



### VENTE ET DIVERSIFICATION

**1 EXP. SUR 4** Vend sous IGP Label rouge AGNEAU DE SISTERON

**1 EXP. SUR 5** Transforme sa production, principalement : Merguez, Saucisses...

**PEU D'AGRITOURISME**  
2 GITES, 3 FERMES PÉDAGOGIQUES