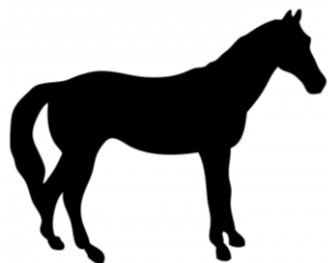


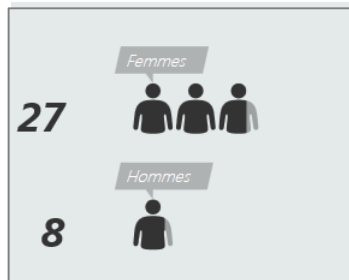
# Les nouveaux installés sur le massif Alpin

## Les installations en élevage équin – 2011 à 2015

**35**  
**INSTALLATIONS**  
Sur la période 2011-2015

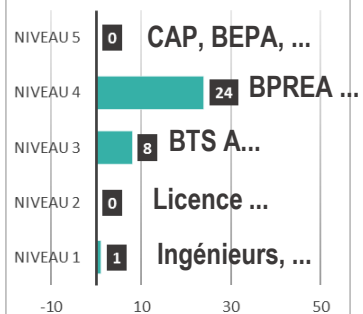


### PROFIL DES INSTALLÉS



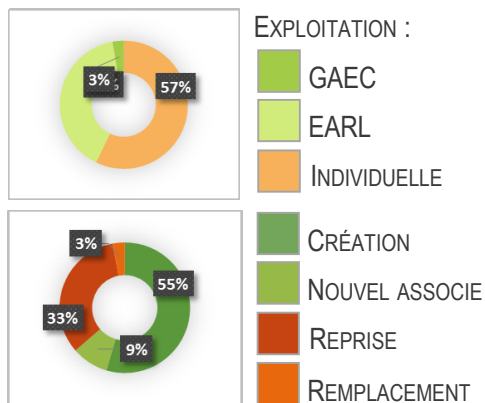
**30 ANS**  
Age moyen à l'installation

#### Niveau de diplôme



**66%**  
Hors cadre familial

### FORME D'INSTALLATION



**1,3**  
C'est le nombre moyen d'associé exploitant par structure

### DIVERSIFICATION

### INVESTISSEMENTS, FINANCEMENT ET REVENU N5

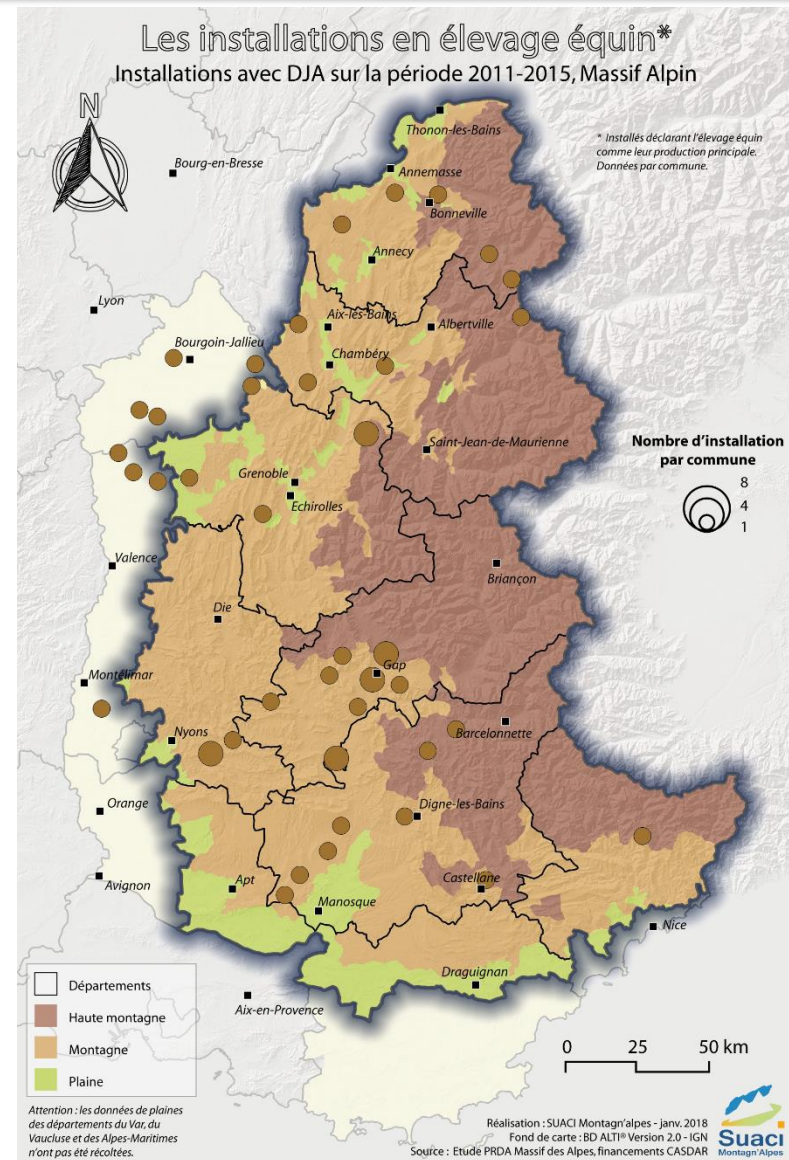
**116 000 €**

D'investissements en moyenne

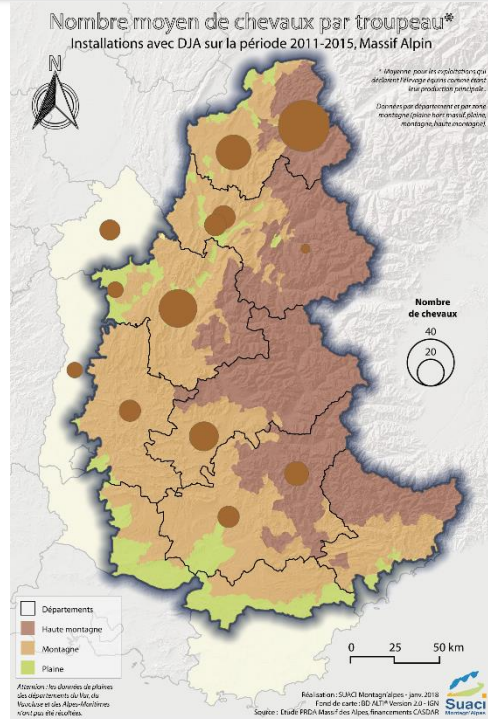
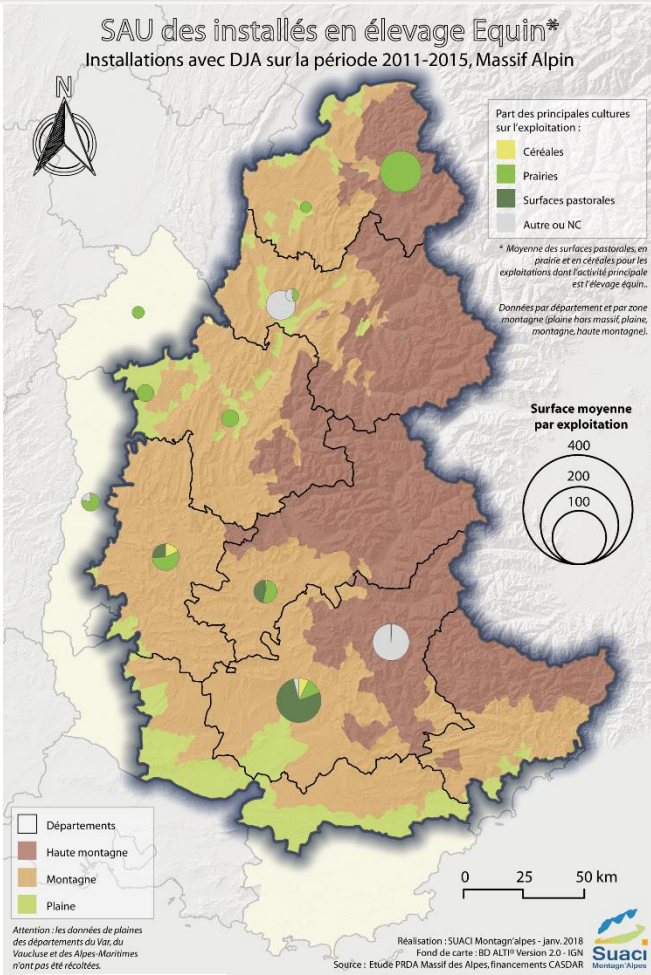


**REVENU N5 :**  
Par associé exploitant

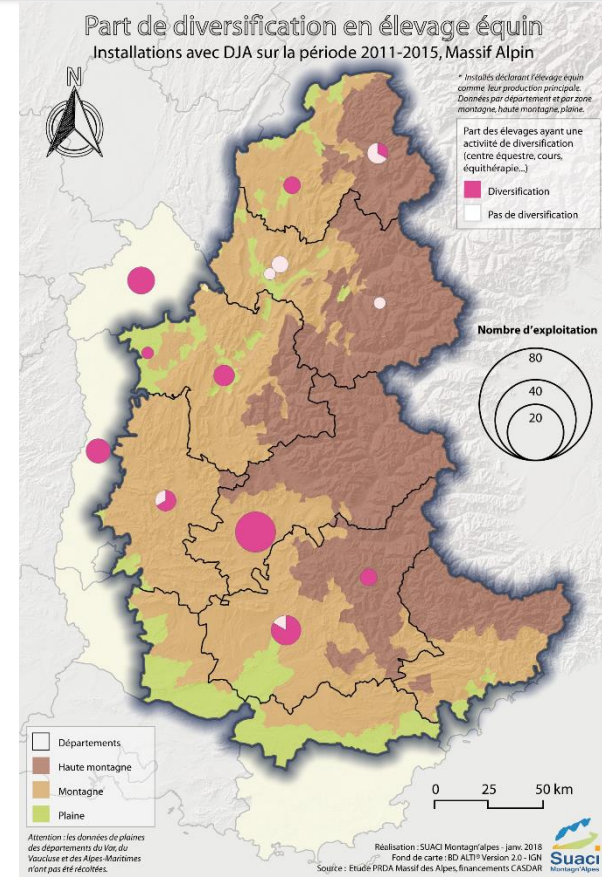
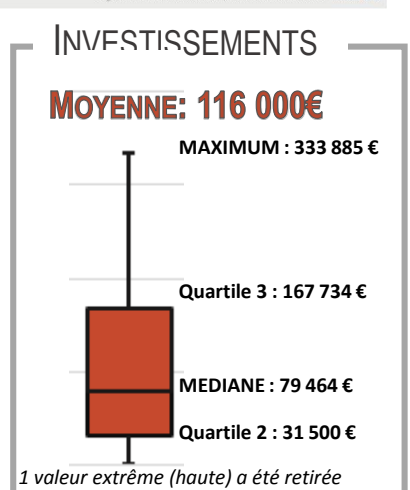
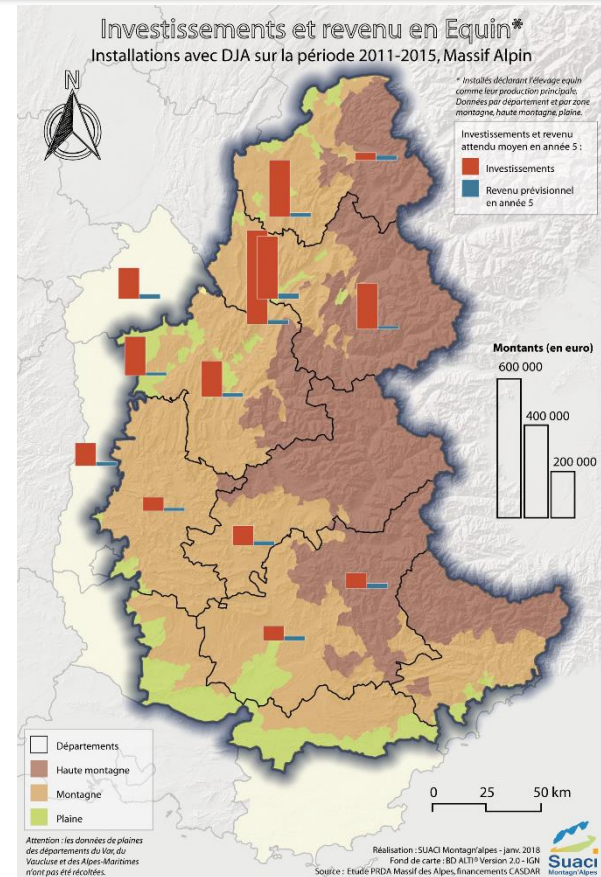
**19 430 €**







**18** **EQUIDÉS**  
En moyenne par troupeau, en N5



### VENTE ET DIVERSIFICATION

**2** **EXP. SUR 3** **Ont une activité de centre équestre (cours)**

**2** Exploitations font de la transformation (cosmétiques à base de lait de jument)

### SURFACES

**30** **HECTARES**

Surface moyenne à l'installation

En moyenne par exploitation :

- 1 hectare de grandes cultures,
- 12 hectares de prairies,
- 12 hectares de surfaces pastorales,
- 4 hectares autres.

### PRODUCTIONS SECONDAIRES

1,2 productions différentes en moyenne

**9%** des exploitations ont des productions secondaires, dont :

- Ovins viande : 2 exploitations
- PPAM : 1 exploitation
- Aviculture : 1 exploitation