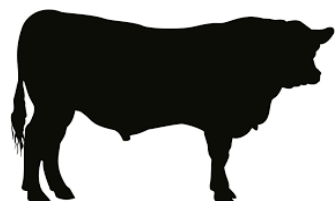


# Les nouveaux installés sur le massif Alpin

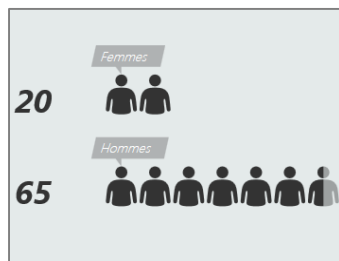
## Les installations en élevage bovin viande – 2011 à 2015

**85**

**INSTALLATIONS**  
Sur la période 2011-2015



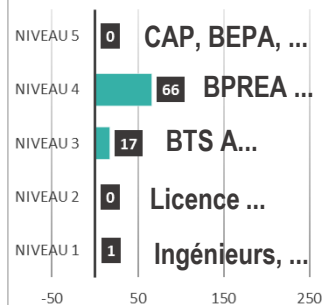
### PROFIL DES INSTALLÉS



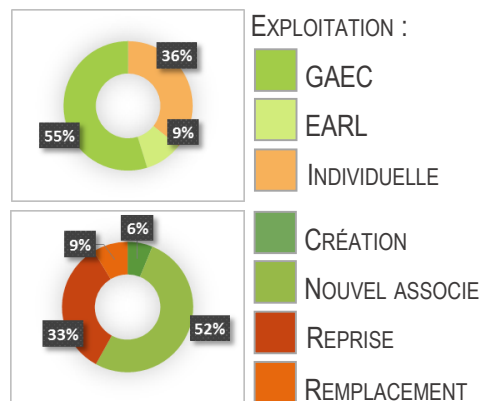
**16%**  
Hors cadre familial

**26 ANS**  
Age moyen à l'installation

#### Niveau de diplôme

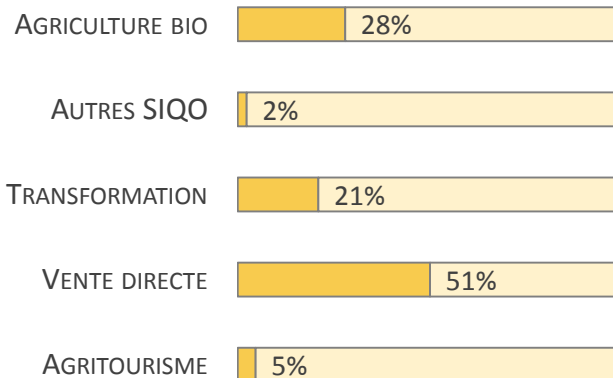


### FORME D'INSTALLATION



**1,9**  
C'est le nombre moyen d'associé exploitant par structure

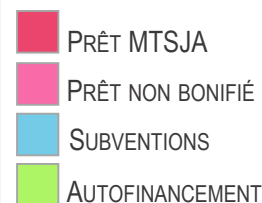
### DIVERSIFICATION



### INVESTISSEMENTS, FINANCEMENT ET REVENU N5

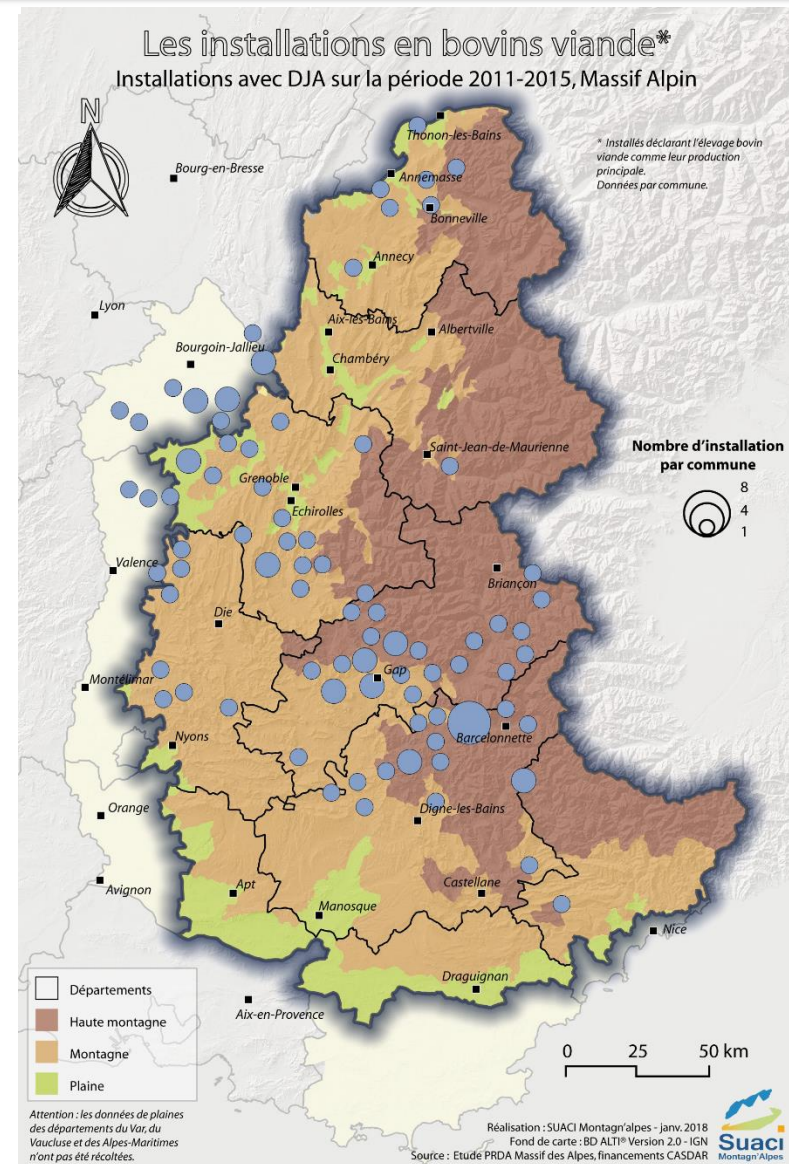
**185 000 €**

D'investissements en moyenne



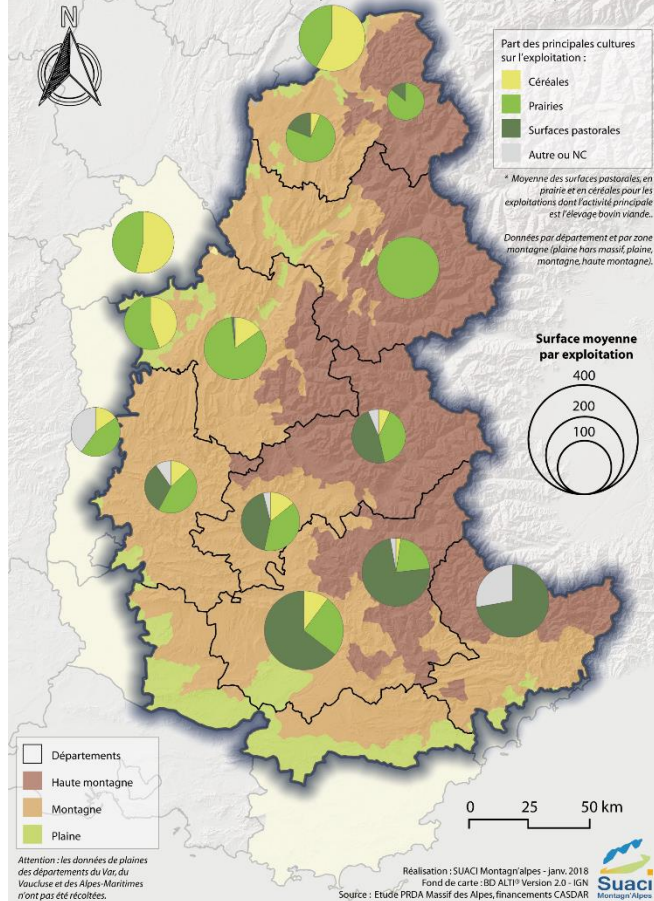
**REVENU N5 :**  
Par associé exploitant

**20 200 €**



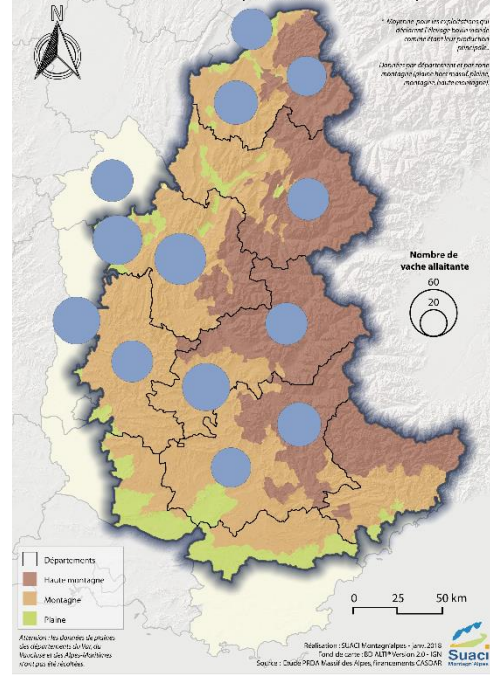
## SAU des installés en élevage Bovin viande\*

Installations avec DJA sur la période 2011-2015, Massif Alpin



## Nombre moyen de vache allaitante par troupeau\*

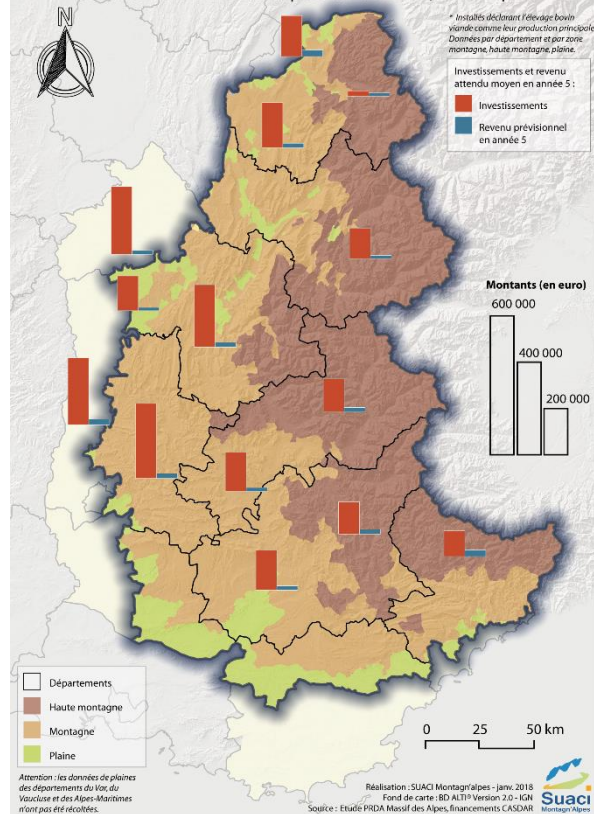
Installations avec DJA sur la période 2011-2015, Massif Alpin



**49** VACHES À VIANDE  
En moyenne par troupeau, en année 5

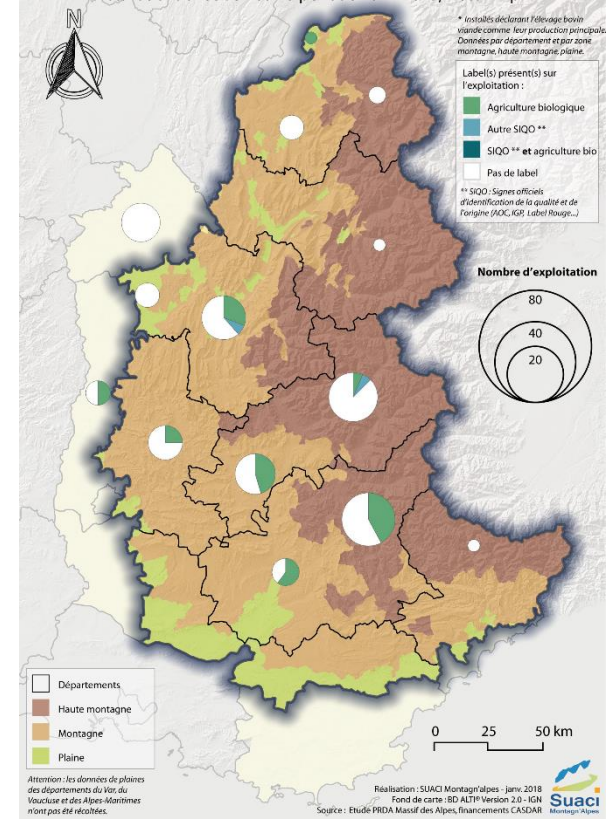
## Investissements et revenu en Bovin viande\*

Installations avec DJA sur la période 2011-2015, Massif Alpin



## Labels des nouveaux installés en Bovins viande\*

Installations avec DJA sur la période 2011-2015, Massif Alpin



### SURFACES

**124**  
**HECTARES**

Surface moyenne à l'installation

En moyenne par exploitation :  
13 hectares de grandes cultures,  
53 hectares de prairies,  
55 hectares de surfaces pastorales,  
4 hectares autres

### PRODUCTIONS SECONDAIRES

1,7 productions différentes en moyenne

**51%** des exploitations ont des productions secondaires, dont :

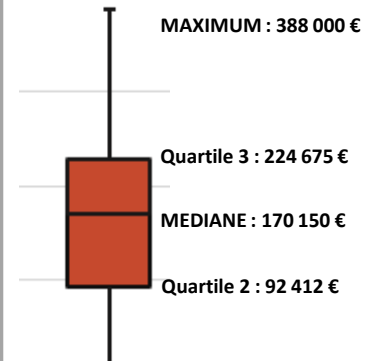
- Grandes cultures : 33 %
- Porcins : 14 %



### INVESTISSEMENTS

**MOYENNE: 185 000€**

MAXIMUM : 388 000 €



3 valeurs extrêmes (hautes) ont été retirées

### VENTE ET DIVERSIFICATION

**1** EXP. SUR **3** Est labellisée AGRICULTURE BIO

**1** EXP. SUR **5** Transforme sa production : DÉCOUPE DE VIANDE, CHARCUTERIE