

Les nouveaux installés sur le massif Alpin

Les installations en élevage bovin lait – 2011 à 2015

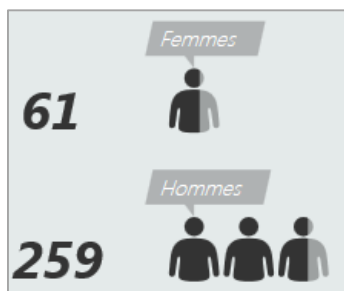
286

INSTALLATIONS

Sur la période 2011-2015



PROFIL DES INSTALLÉS

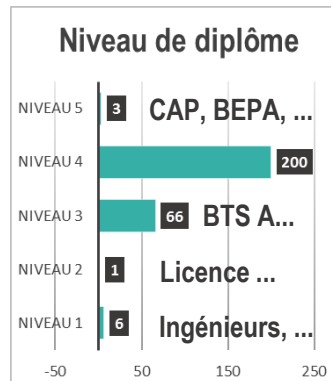


29%

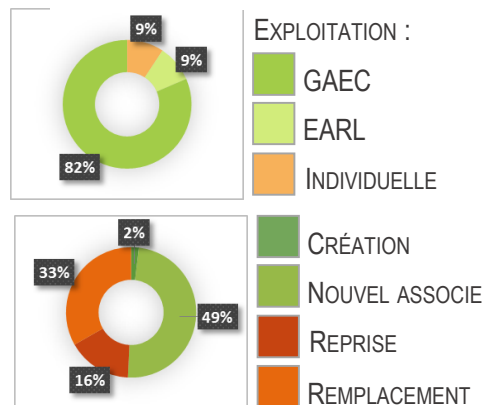
Hors cadre familial

26 ANS

Age moyen à l'installation



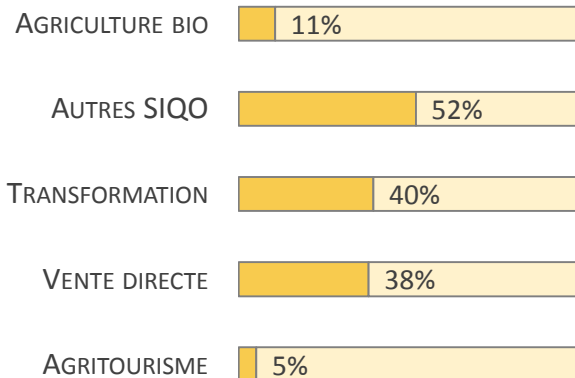
FORME D'INSTALLATION



2,9

C'est le nombre moyen d'associé exploitant par structure

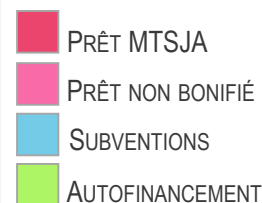
DIVERSIFICATION



INVESTISSEMENTS, FINANCEMENT ET REVENU N5

317 000 €

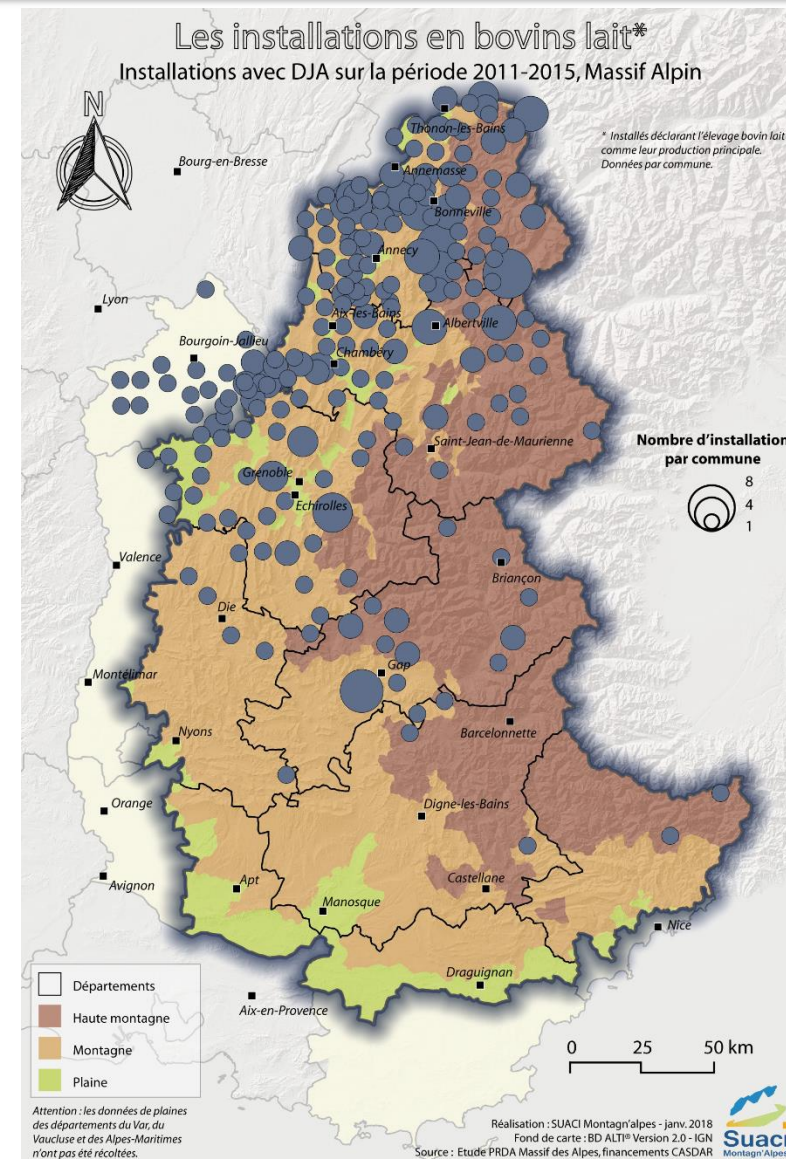
D'investissements en moyenne



REVENU N5 :

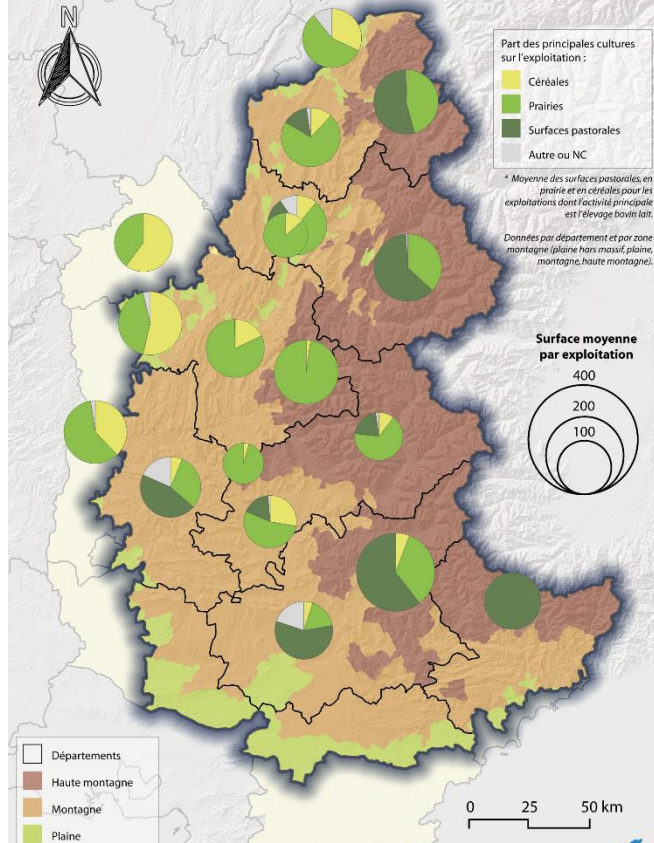
Par associé exploitant

22 280 €



SAU des installés en élevage Bovin lait*

Installations avec DJA sur la période 2011-2015, Massif Alpin

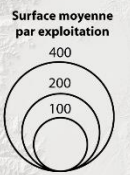


Part des principales cultures sur l'exploitation :

- Céréales
- Prairies
- Surfaces pastorales
- Autre ou NC

* Moyenne des surfaces pastorales, en prairie et en céréales pour les exploitations dont l'activité principale est l'élevage bovin lait.

Données par département et par zone montagne (plaine hors massif, plaine, montagne, haute montagne).

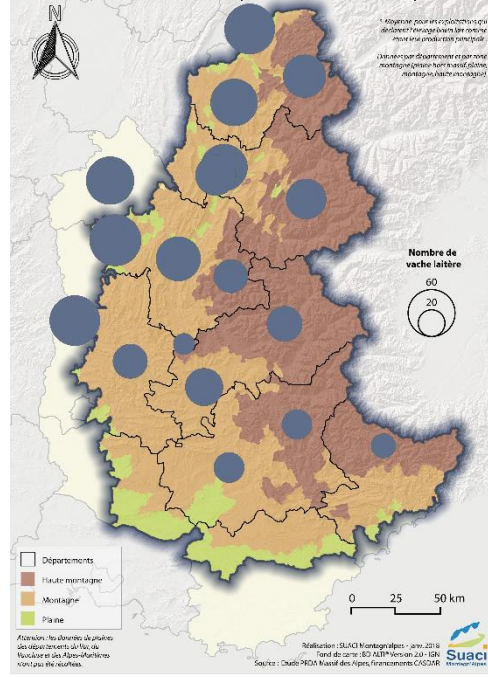


Attention : les données de plaines des départements du Var, du Vaucluse et des Alpes-Maritimes n'ont pas été récoltées.

Réalisation : SUACI Montagn'Alpes - janv. 2018
Fond de carte : BD ALTI* Version 2.0 - IGN
Source : Etude PRDA Massif des Alpes, financements CASDAR

Nombre moyen de vache laitière par troupeau*

Installations avec DJA sur la période 2011-2015, Massif Alpin



61 VACHES LAITIÈRES
En moyenne par troupeau, en année 5

PRODUCTIONS SECONDAIRES

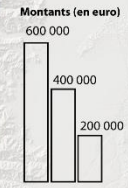
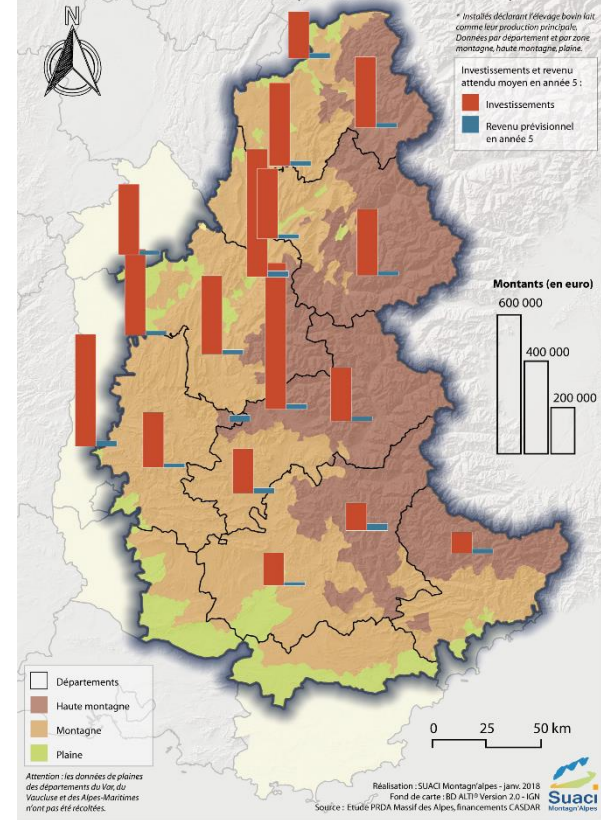
1,6 productions différentes en moyenne

34% des exploitations ont des productions secondaires, dont :

- Bovins viande : 32%
 - Porcins : 15%
 - Caprins lait : 13%
 - Grandes cultures : 11%
-

Investissements et revenu en élevage Bovin lait*

Installations avec DJA sur la période 2011-2015, Massif Alpin



Attention : les données de plaines des départements du Var, du Vaucluse et des Alpes-Maritimes n'ont pas été récoltées.

Réalisation : SUACI Montagn'Alpes - janv. 2018
Fond de carte : BD ALTI* Version 2.0 - IGN
Source : Etude PRDA Massif des Alpes, financements CASDAR

INVESTISSEMENTS

MAXIMUM : 759 235 €

MOYENNE : 317 000 €

Quartile 3 : 403 020 €

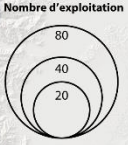
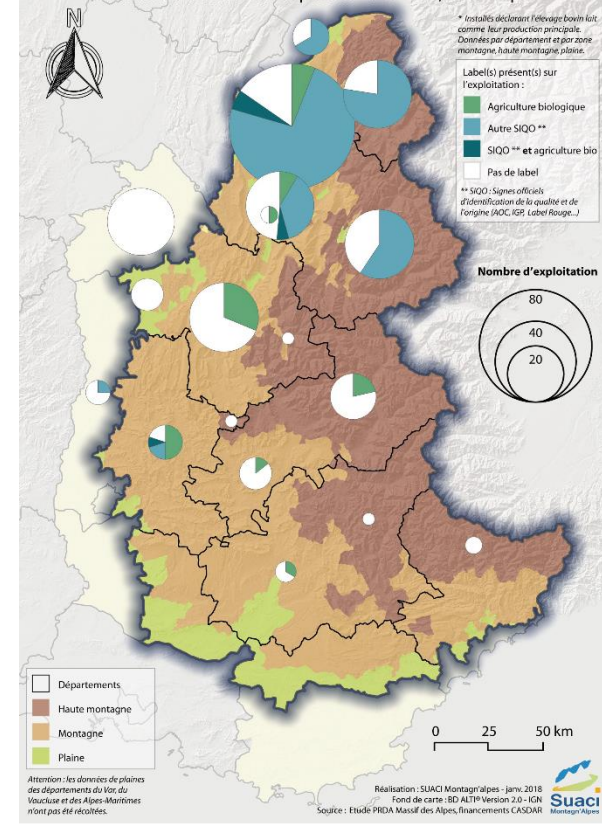
MEDIANE : 243 904 €

Quartile 2 : 157 295 €

9 valeurs extrêmes (hautes) ont été retirées

Labels des nouveaux installés en Bovins lait*

Installations avec DJA sur la période 2011-2015, Massif Alpin



Attention : les données de plaines des départements du Var, du Vaucluse et des Alpes-Maritimes n'ont pas été récoltées.

Réalisation : SUACI Montagn'Alpes - janv. 2018
Fond de carte : BD ALTI* Version 2.0 - IGN
Source : Etude PRDA Massif des Alpes, financements CASDAR

VENTE ET DIVERSIFICATION

PRÈS D' 1 EXP. SUR 2 Vend sous signe de qualité
Dont :
41 % AOP REBLOCHON
25 % IGP EMMENTAL
16 % BEAUFORT
13 % ABONDANCE

39% De ces exploitations sous label transforment elles-mêmes leur lait.

SURFACES

122 HECTARES

En moyenne par exploitation :
13 hectares de grandes cultures,
73 hectares de prairies,
32 hectares de surfaces pastorales,
4 hectares autres

Surface moyenne à l'installation