

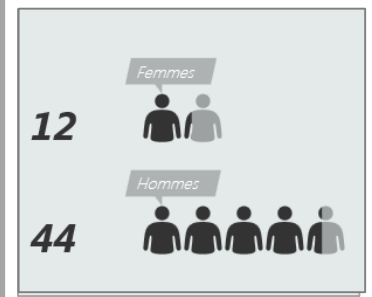
Les nouveaux installés sur le massif Alpin

Les installations en arboriculture – 2011 à 2015

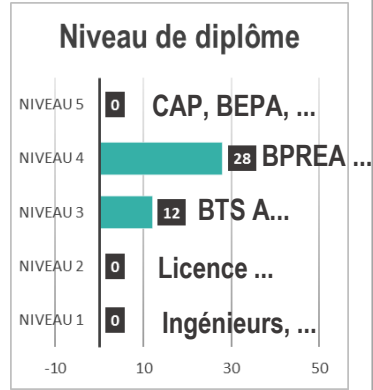
41
INSTALLATIONS
Sur la période 2011-2015



PROFIL DES INSTALLÉS

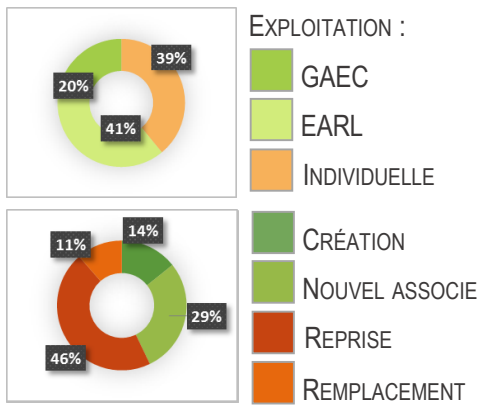


27 ANS
Age moyen à l'installation



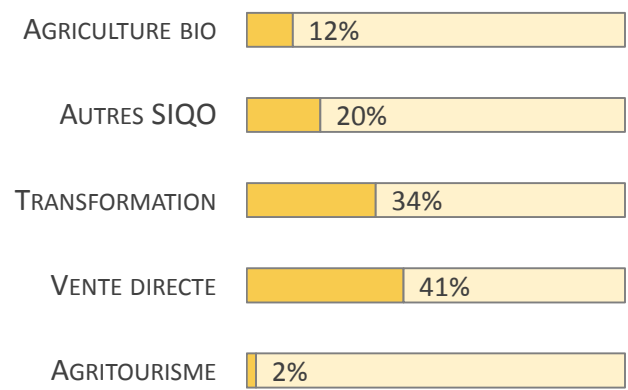
15%
Hors cadre familial

FORME D'INSTALLATION



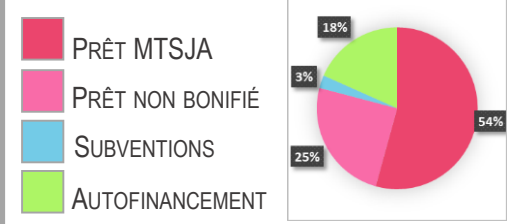
1,8
C'est le nombre moyen d'associé exploitant par structure

DIVERSIFICATION



INVESTISSEMENTS, FINANCEMENT ET REVENU N5

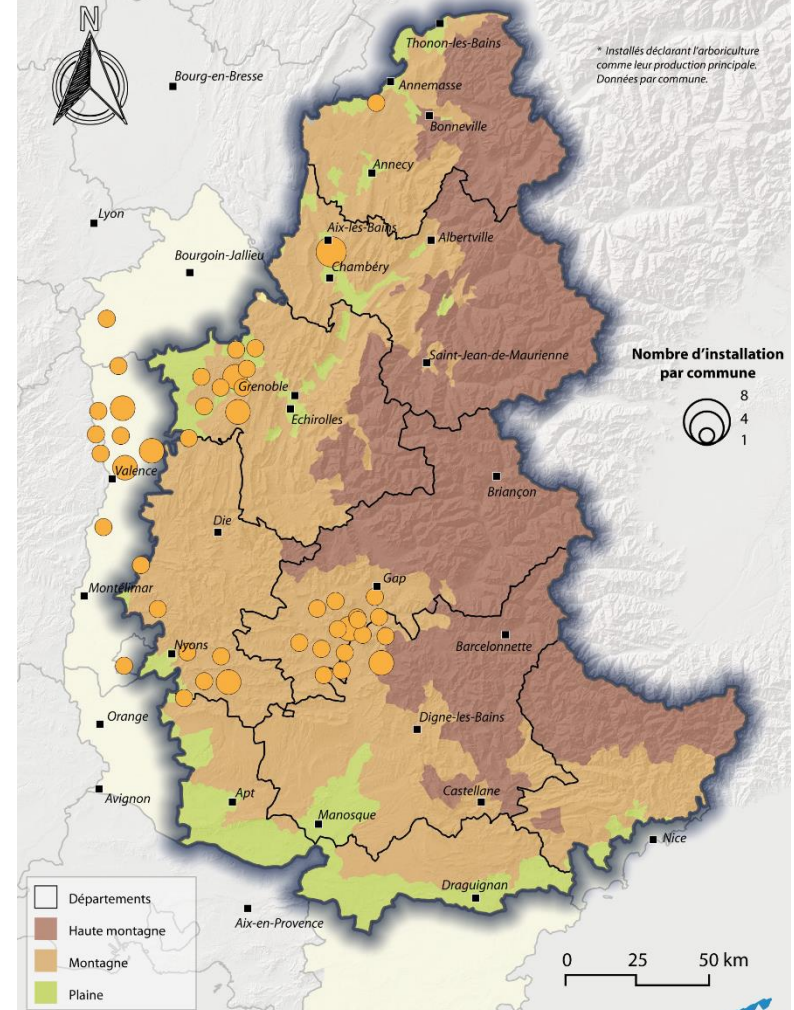
178 000 €
D'investissements en moyenne

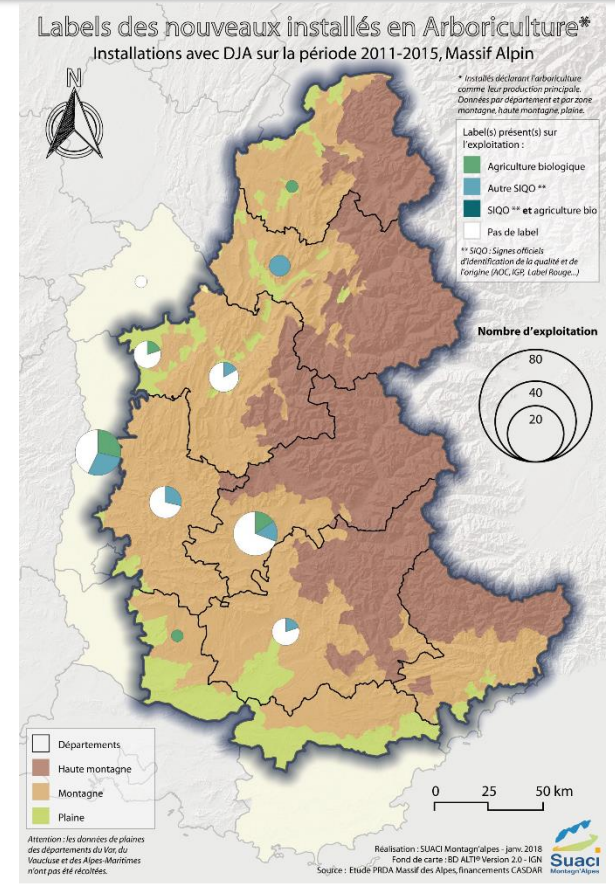
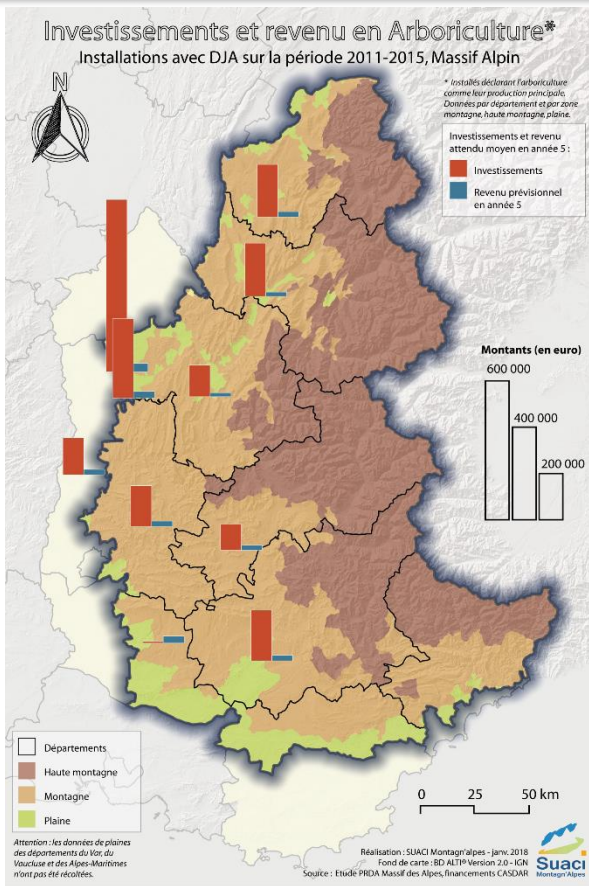
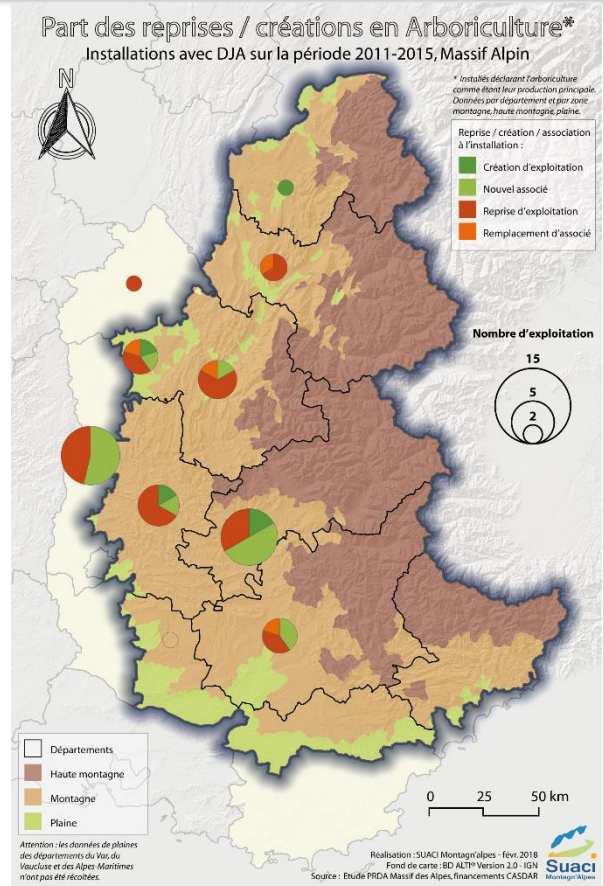
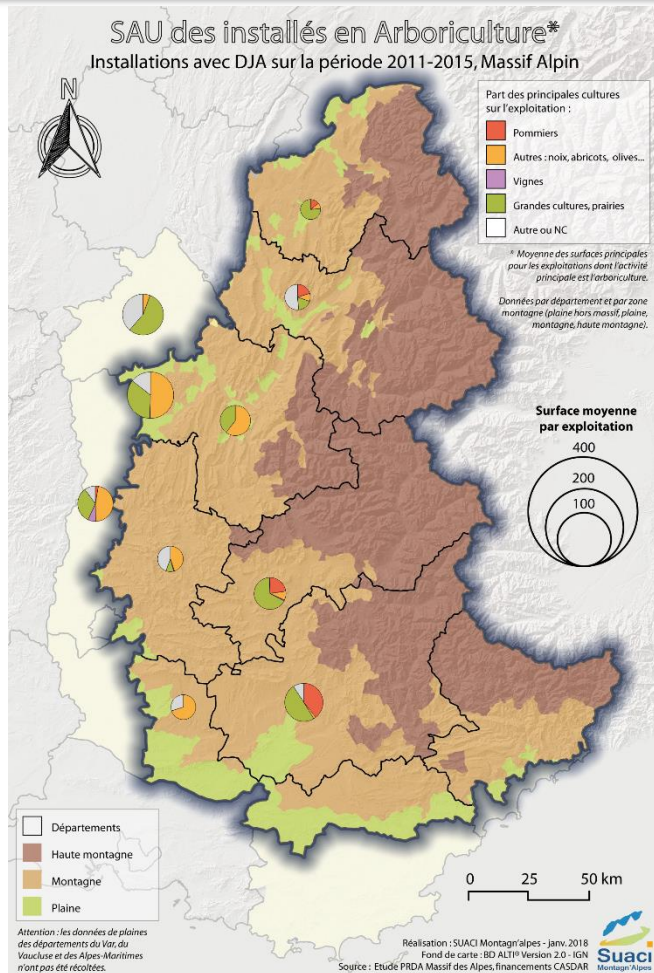


REVENU N5 :
Par associé exploitant

22 920 €

Les installations en arboriculture* Installations avec DJA sur la période 2011-2015, Massif Alpin





SURFACES

37 HECTARES

Surface moyenne à l'installation

En moyenne par exploitation : 5 hectares de pommiers, 11 hectares d'arboriculture autre, y compris noyers, oliviers..., 14 ares de vignes, 13 hectares de grandes cultures, prairie et surface pastorale.

PRODUCTIONS SECONDAIRES

1,8 productions différentes en moyenne

44% des exploitations ont des productions secondaires, dont :

- Grandes cultures : 22 %
- Maraîchage : 22 %
- Ovins viande : 17 %

29% des exploitations ont des productions tertiaires

INVESTISSEMENTS

MOYENNE: 178 000€

MAXIMUM : 303 406 €

Quartile 3 : 194 330 €

MEDIANE : 154 702 €

Quartile 2 : 86 510 €

4 valeurs extrêmes (hautes) ont été retirées

VENTE ET DIVERSIFICATION

1 EXP. SUR 4 Transforme sa production JUS, CONFITURE, CERNEAUX DE NOIX, HUILE DE NOIX

1 EXP. SUR 8 Est en agriculture biologique

PEU D'AGRITOURISME

1 GITE, 1 MUSÉE DU FRUIT