



# L'installation agricole Massif des Alpes



Séminaire du 20 décembre 2018

# Le Massif des Alpes

## 9 départements

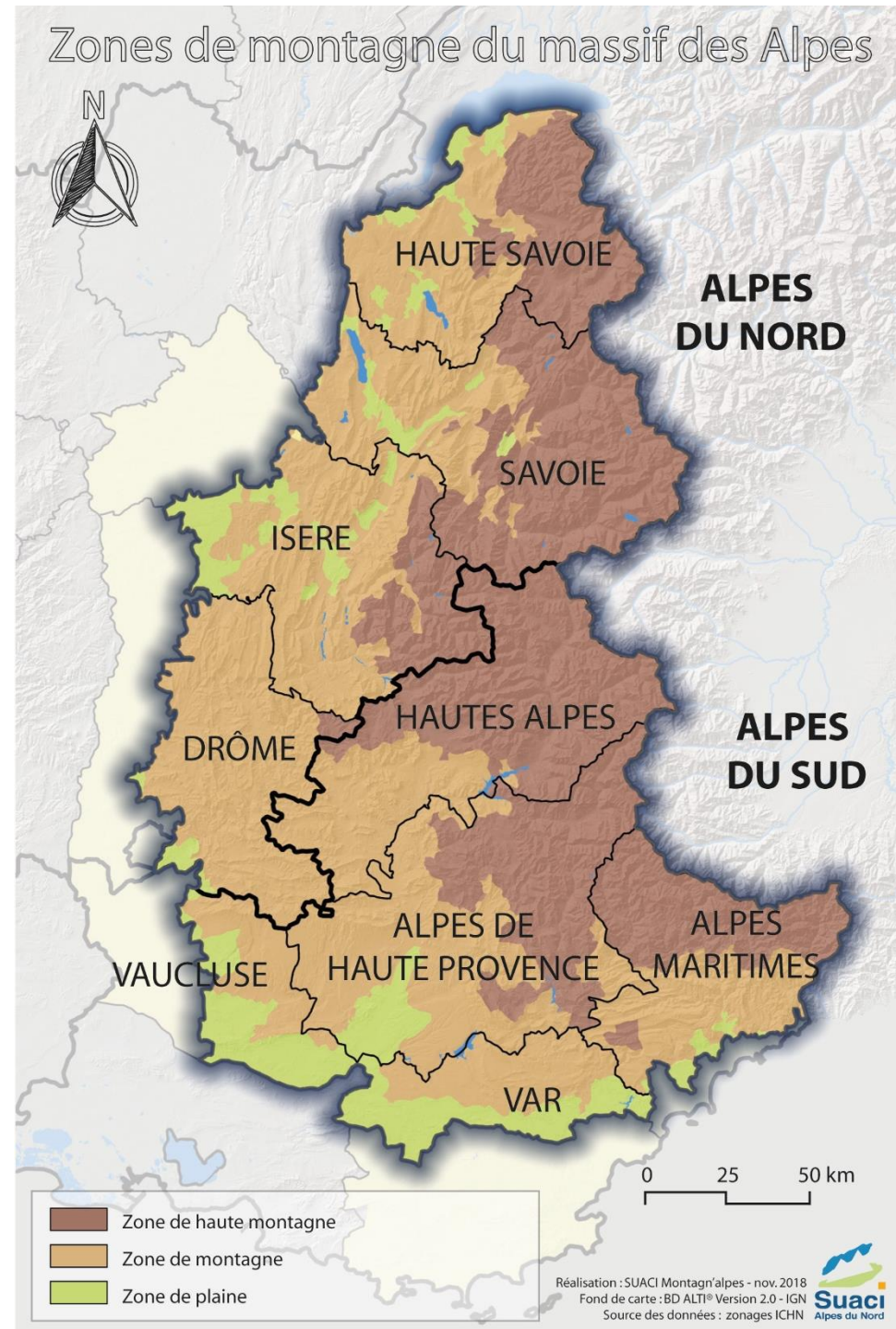
### Alpes du Nord

Haute-Savoie (74),  
Savoie (73),  
Isère (38),  
Drôme (26)

### Alpes du Sud

Hautes-Alpes (05),  
Alpes de Haute-Provence (04),  
Alpes-Maritimes (06),  
Var (83),  
Vaucluse (84)

## 3 types de zones défavorisées



# L'étude sur le renouvellement des exploitations au sein du massif des Alpes: Une action du PRDA massif des Alpes

## *PRDA Massif:*

Programme CasDAR 2014-2020

Basé sur un partenariat entre le Suaci Montagn'alpes et la CRA PACA qui définissent et réalisent le programme ensemble

Avec différentes thématiques: PAC, renouvellement, valorisation des produits, agri-environnement...

## *L'étude sur l'installation: Objectifs*

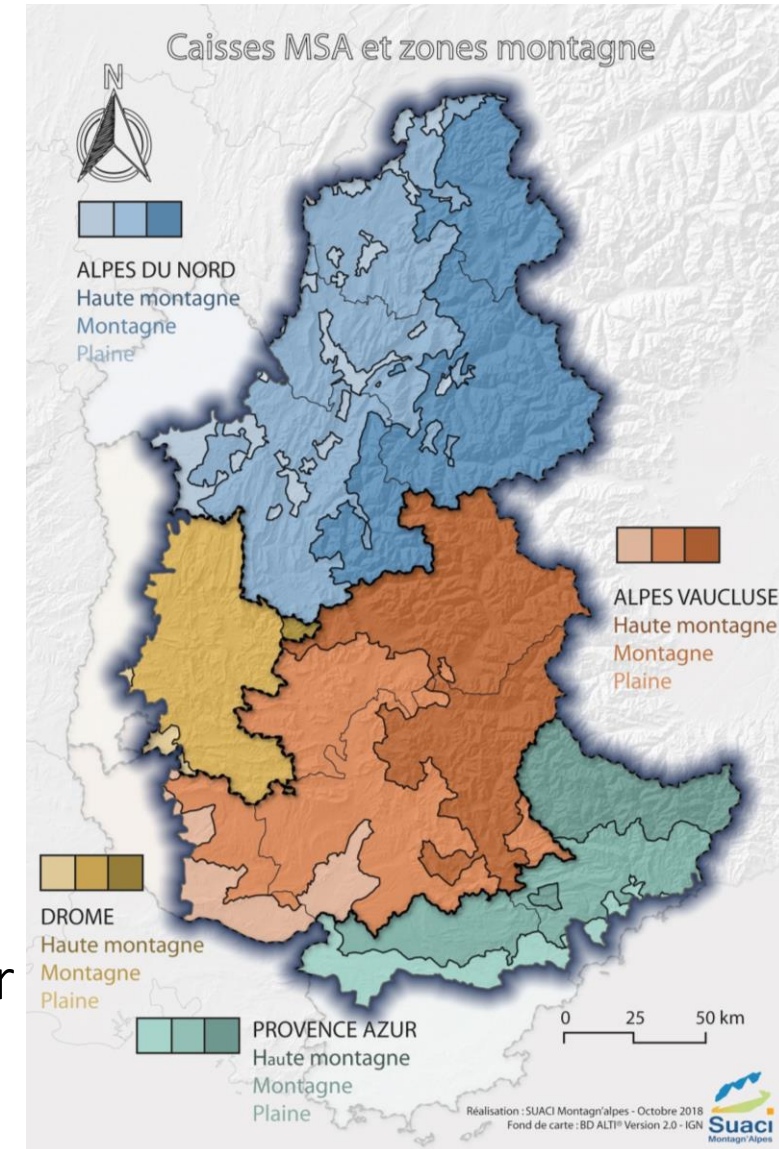
- Faire une photographie précise des installations, à l'échelle du massif avec une attention particulière aux zones montagne
- anticiper l'évolution probable de l'agriculture du massif
- Mesurer le poids des différentes formes d'installation



# L'étude Renouveau du PRDA

## Quelques éléments :

- Un cumul des données sur 4 ou 5 ans selon la source (de 2011 à 2015)
- 3 Sources de données :
  - les installations avec DJA synthétisées dans un fichier harmonisé à partir des dossiers « installation » montés par les 9 chambres d'agriculture du massif
  - les installations MSA (y compris hors DJA) – partenariat avec les 4 caisses MSA du massif pour un traitement des données par zone défavorisée
  - Les données du Recensement Agricole de 2010 analysées lors de notre précédent rapport sur l'agriculture alpine



# Données MSA de 2012 à 2015

- « installation » = affiliation au régime agricole, pour la première fois, d'un individu cotisant en tant que non salarié agricole.
  - Les transferts entre époux sont donc pris en compte
- La MSA distingue trois types d'installations agricoles :
  - à titre exclusif : le revenu est essentiellement assuré par l'activité agricole
  - à titre principal : le revenu est assuré pour plus de 50% par l'activité agricole
  - à titre secondaire : le revenu est assuré pour moins de 50% par l'activité agricole
    - Seuls les cotisants solidaires ne sont pas considérés
- Les données sont compilées à l'échelle de chaque caisse MSA et par zone défavorisée

# Données issues de l'étude des demandes de DJA (2011-2015)

Exploitant	Système	Détail système	Investissement, financement
→ Nom	→ Production principale	→ Agriculture biologique	→ Revenu attendu N5
→ Commune	→ Production secondaire		
→ Type de zone déf.	→ Production tertiaire	→ Signes de qualité	→ Montant de la DJA
→ Date de naissance	→ Nombre de production		
→ Diplôme		→ Transformation	→ Investissements
→ Date d'installation	→ Nombre d'animaux par catégorie animale	→ Vente directe	<u>Financement :</u>
→ Date de cessation			→ Prêts non bonifiés
→ HCF/CF	→ Surface par culture	→ Agritourisme ou autre activité de diversification	→ Prêts MTS JA
→ Reprise/création			→ Subventions
→ Type de société			→ Autofinancement
→ Nombre d'associés			

## Limites des données

- Données ne concernant que les installations avec demande de DJA
- Données uniquement déclaratives et liées au projet de l'installé, sans nécessairement refléter la réalité de l'installation
- Données non exhaustives en zone de plaine du massif, qui n'ont donc pas été traitées. Etude recentrée sur la montagne et haute montagne

## Avantages des données

- Données précises sur le contenu du projet



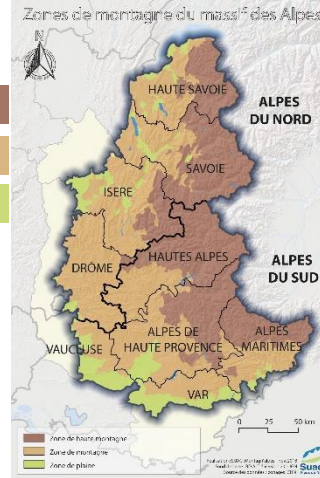
# Renouvellement

Et besoin en renouvellement

# Besoin en renouvellement

Données RA 2010

Rappel des zones :  
 Haute montagne  
 Montagne  
 Plaine



Agriculteurs âgés de plus de 60 ans :

- 20% en Haute Montagne
- 23% des agriculteurs en Montagne
- **33% en Plaine**

Agriculteurs âgés de moins de 40 ans :

- **20% des agriculteurs en Haute Montagne,**
- 18% en Montagne
- 15% en Plaine.

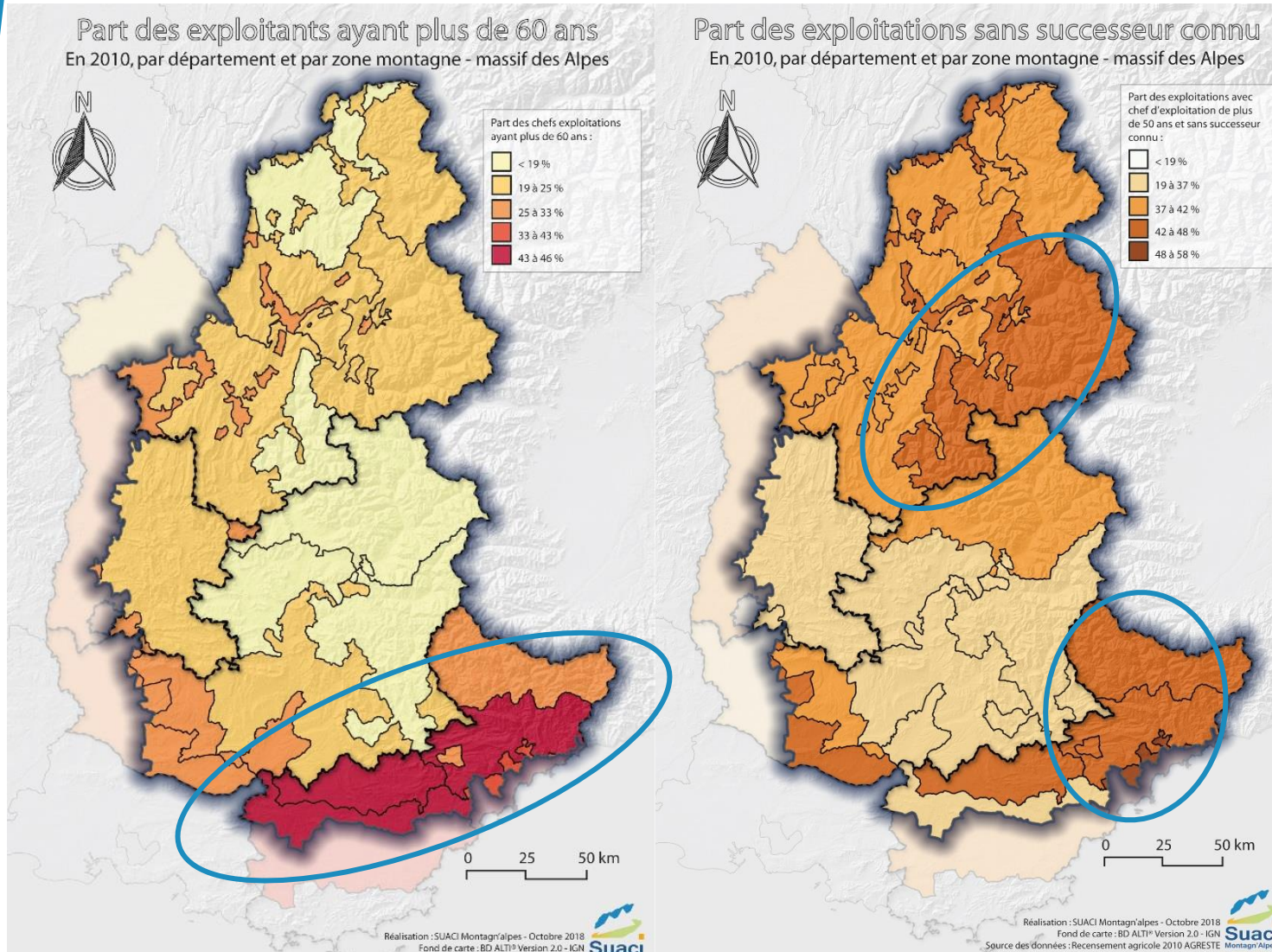
Le renouvellement est meilleur en haute montagne et en montagne.

En montagne, moins d'agriculteurs âgés. Cependant, ils **peinent plus à trouver des successeurs** :

Part des plus de 50 ans sans successeur connu :

- **72 % en Haute montagne**
- 65 et 66 % en plaine et montagne

*Un besoin spécifique d'accompagnement pour favoriser la reprise ?*





# Localisation et nombre d'installation

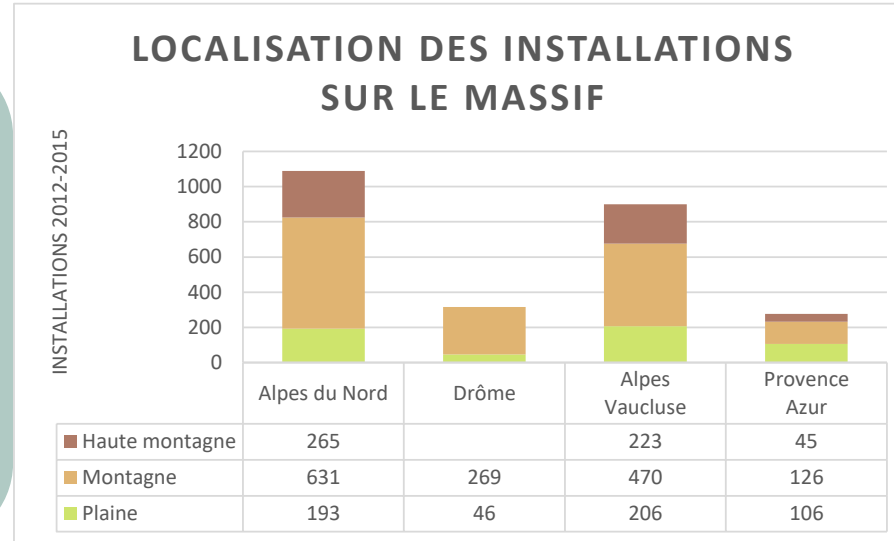
Données MSA 2012-2015

*En moyenne, on dénombre  
645 installations par an sur  
le massif Alpin*

*21% en plaine*

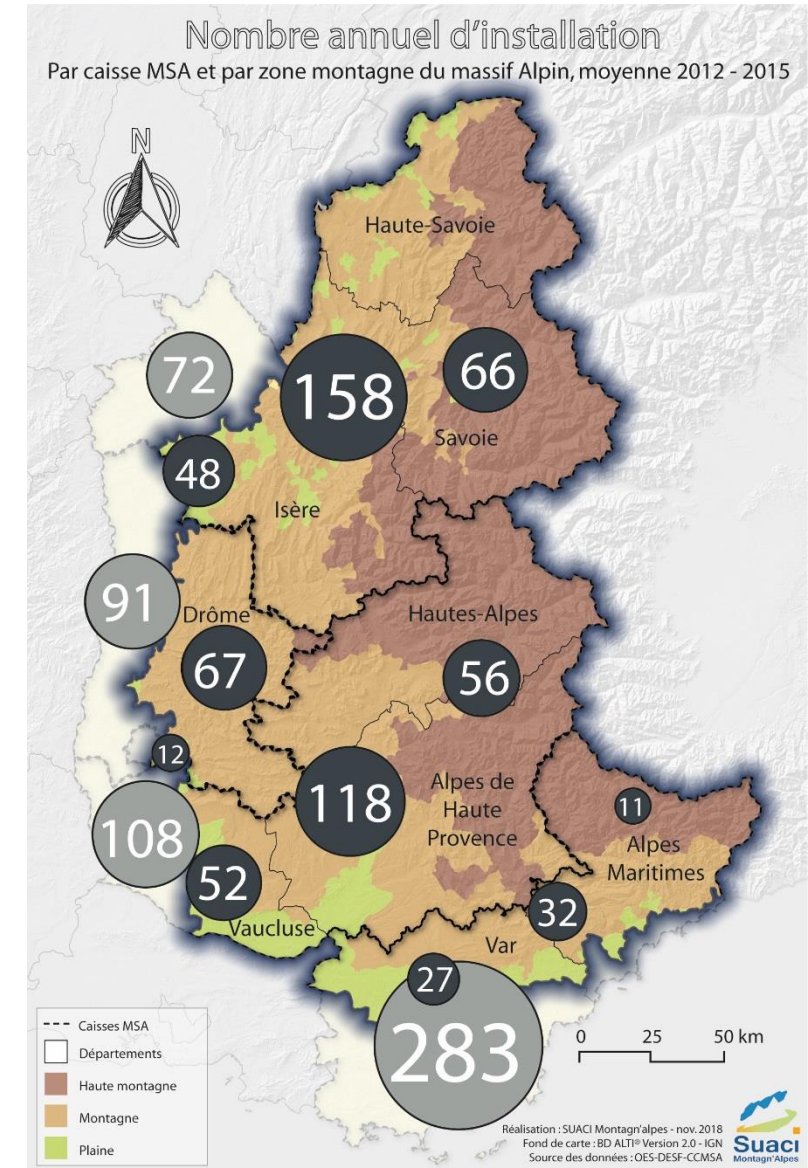
*58 % en montagne*

*21 % en haute montagne*



Au total sur la période 2012-2015 : **2 580 installations**  
Soit en moyenne **645 installations par an.**  
Soit **4,8% des installations françaises**

- 33 % de plus de 40 ans
- 67 % de moins de 40 ans, soit 430 installés par an potentiellement éligibles à la DJA.



# Une estimation du renouvellement :

## NB exploitations 2010 / NB installations 2012 2015

Données RA 2010 – MSA 2012-2015

En proportion, les installations sont plus importantes en haute montagne que ne le sont les exploitations présentes en 2010 (+4 et +6pts). → **Relatif dynamisme de la zone.**

Il en est de même en zone montagne côté sud (+3 pts)

A contrario, la zone de plaine perd de l'importance et surtout sur le sud (- 8 pts)

		RA2010	Part	Installations MSA		Part
ALPES NORD	Plaine du massif	2 186	19%	239	17%	
	Montagne	7 602	66%	900	64%	
	Haute montagne	1 698	15%	265	19%	
<b>TOTAL</b>		<b>11 486</b>		<b>1 404</b>		
ALPES SUD	Plaine du massif	3 019	35%	312	27%	
	Montagne	4 072	48%	596	51%	
	Haute montagne	1 450	17%	268	23%	
<b>TOTAL</b>		<b>8 541</b>		<b>1 176</b>		
TOTAL ALPES	Plaine du massif	5 205	26%	551	21%	
	Montagne	11 674	58%	1496	58%	
	Haute montagne	3 148	16%	533	21%	
<b>TOTAL</b>		<b>20 027</b>		<b>2 580</b>		

# Données générales sur l'installation agricole

Données MSA et DJA, 2012 - 2015

# Productions principales

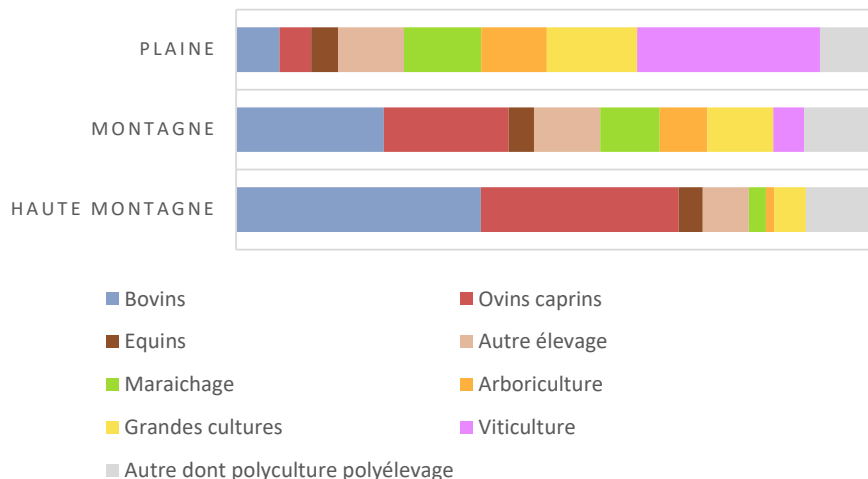
Données MSA 2012-2015

En montagne, les principales productions des nouveaux installés sont

- l'élevage bovin (27%),
- l'élevage ovin et caprin (22%)

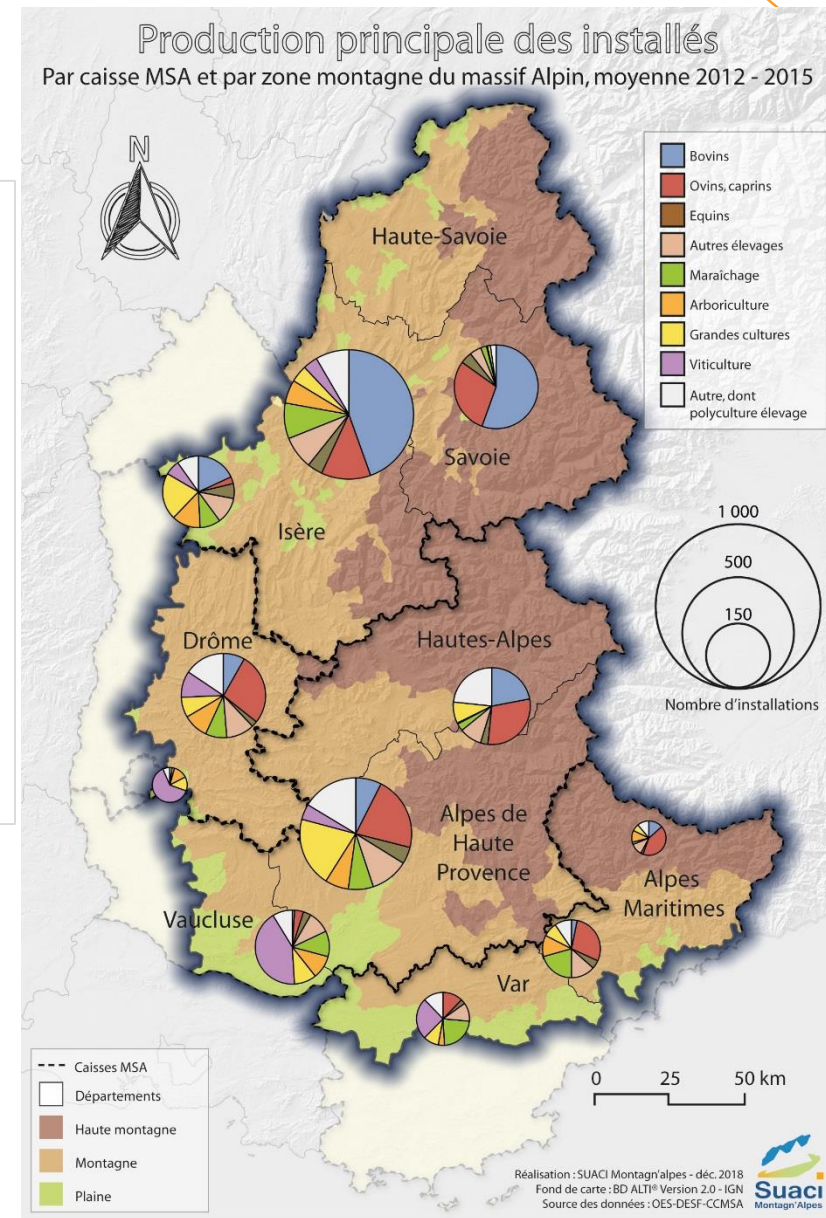
**De façon générale, 74% des installations sont en élevage.**

## PRODUCTION PRINCIPALE DES INSTALLÉS SELON LA ZONE



Des installations majoritairement en élevage en montagne, et presque exclusivement en haute montagne (80%)

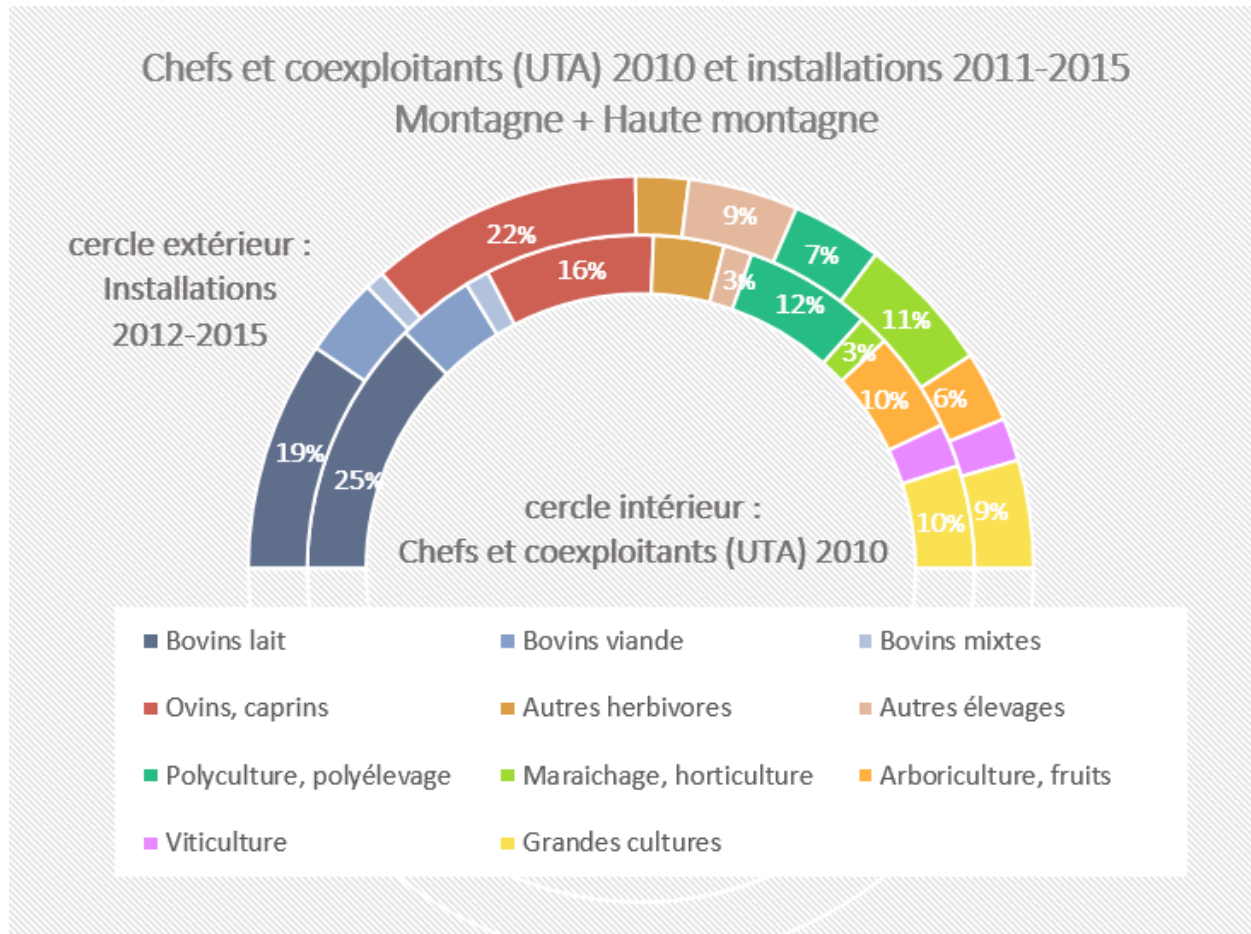
	Bovins	Ovins, caprins	Equins	Autres élevages	Maraichage	Arboriculture	Grandes cultures	Viticulture
ZHM	38%	31%	4%	7%	3%	1%	5%	-
ZM	23%	19%	4%	10%	9%	7%	10%	5%
Plaine	7%	5%	4%	10%	12%	10%	14%	28%
TOTAL	23%	19%	4%	10%	8%	7%	10%	9%



# Evolution des productions

Données RA 2010 (UTA chefs et co-exploitants) et MSA 2012-2015

Exemple : Les installations en maraîchage (11% des installations) augmentent d'1/3 le nombre d'UTA de 2010.

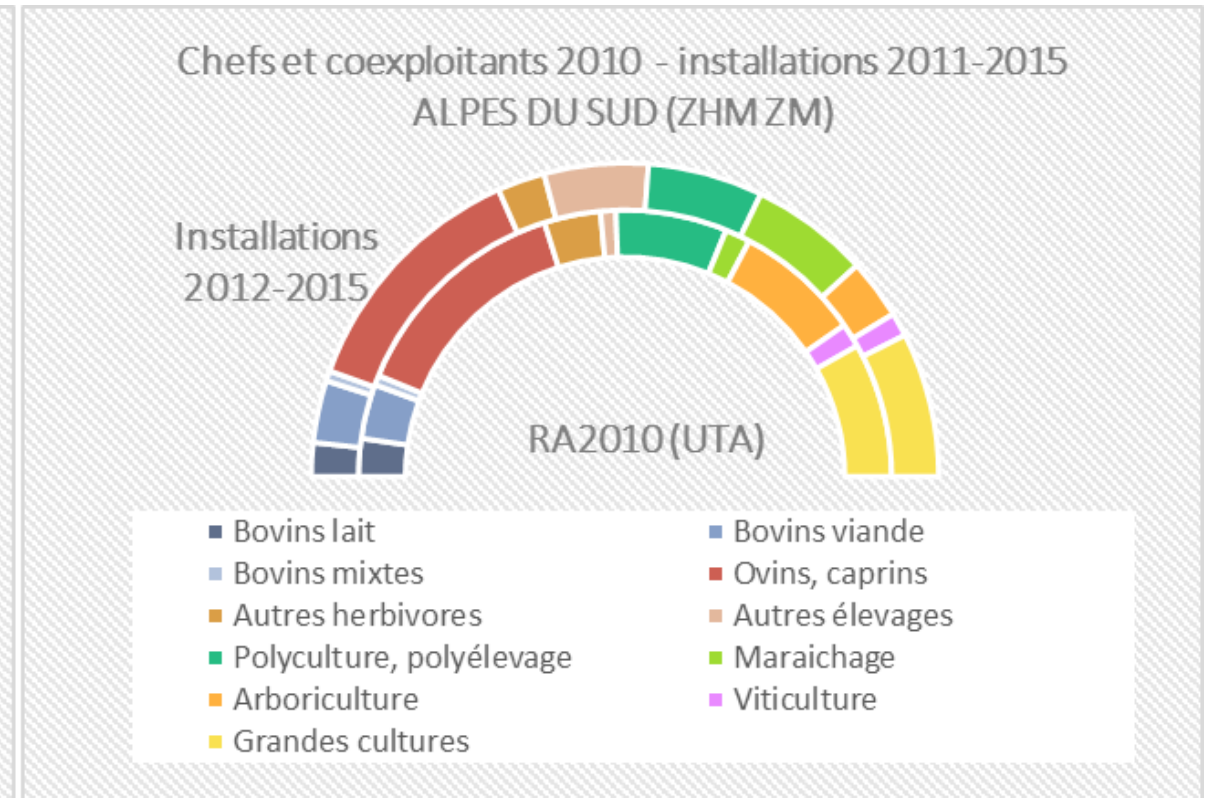
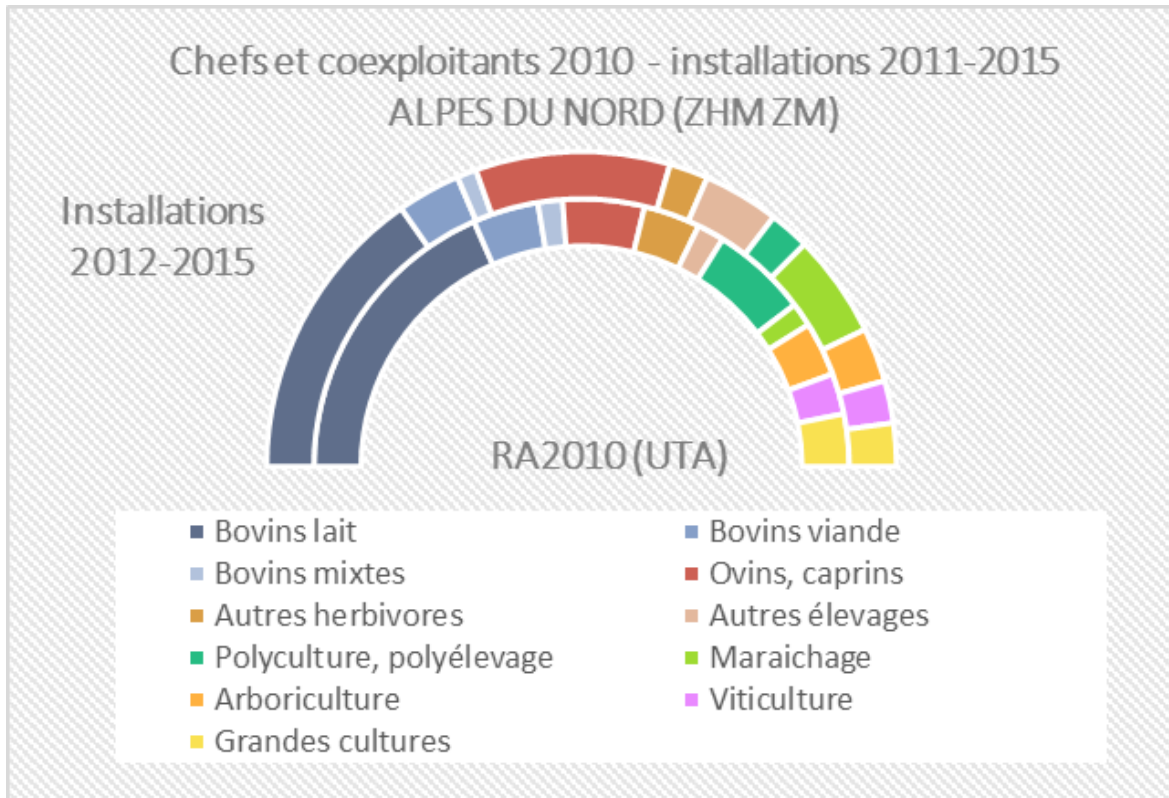


## MONTAGNE + HAUTE MONTAGNE

	UTA 2010 (chef et coexp)	Installations 2012-2015	
Bovins lait	6683,5	382	6%
Bovins viande	1989,25	130	7%
Bovins mixtes	619,75	32	5%
Ovins, caprins	4380	452	10%
Autres herbivores	1824,5	88	5%
Autres élevages	735,625	182	25%
Polyculture, polyélevage	3288,75	150	5%
Maraichage, horticulture	792,625	227	29%
Arboriculture	2603,5	117	4%
Viticulture	1117,875	71	6%
Grandes cultures	2662,5	179	7%

# Evolution des productions

Données RA 2010 et MSA 2012-2015



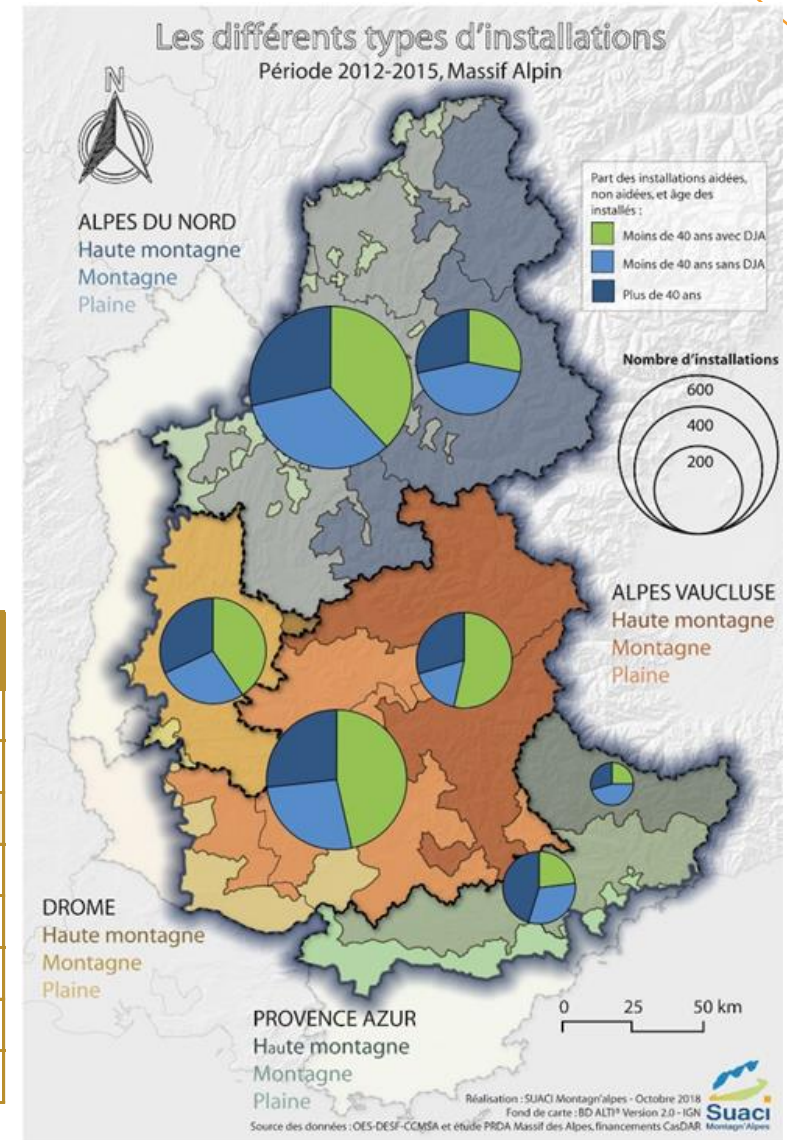
# Part d'installation aidées

Données MSA 2012-2015 et DJA 2012-2015

La répartition moyenne en montagne et haute montagne est de:

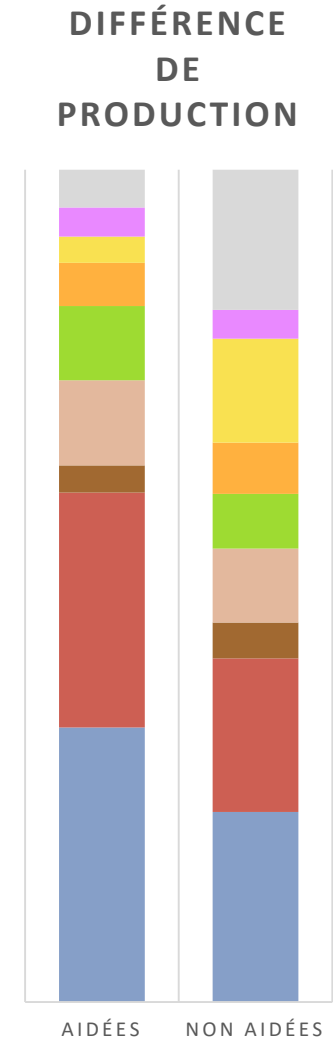
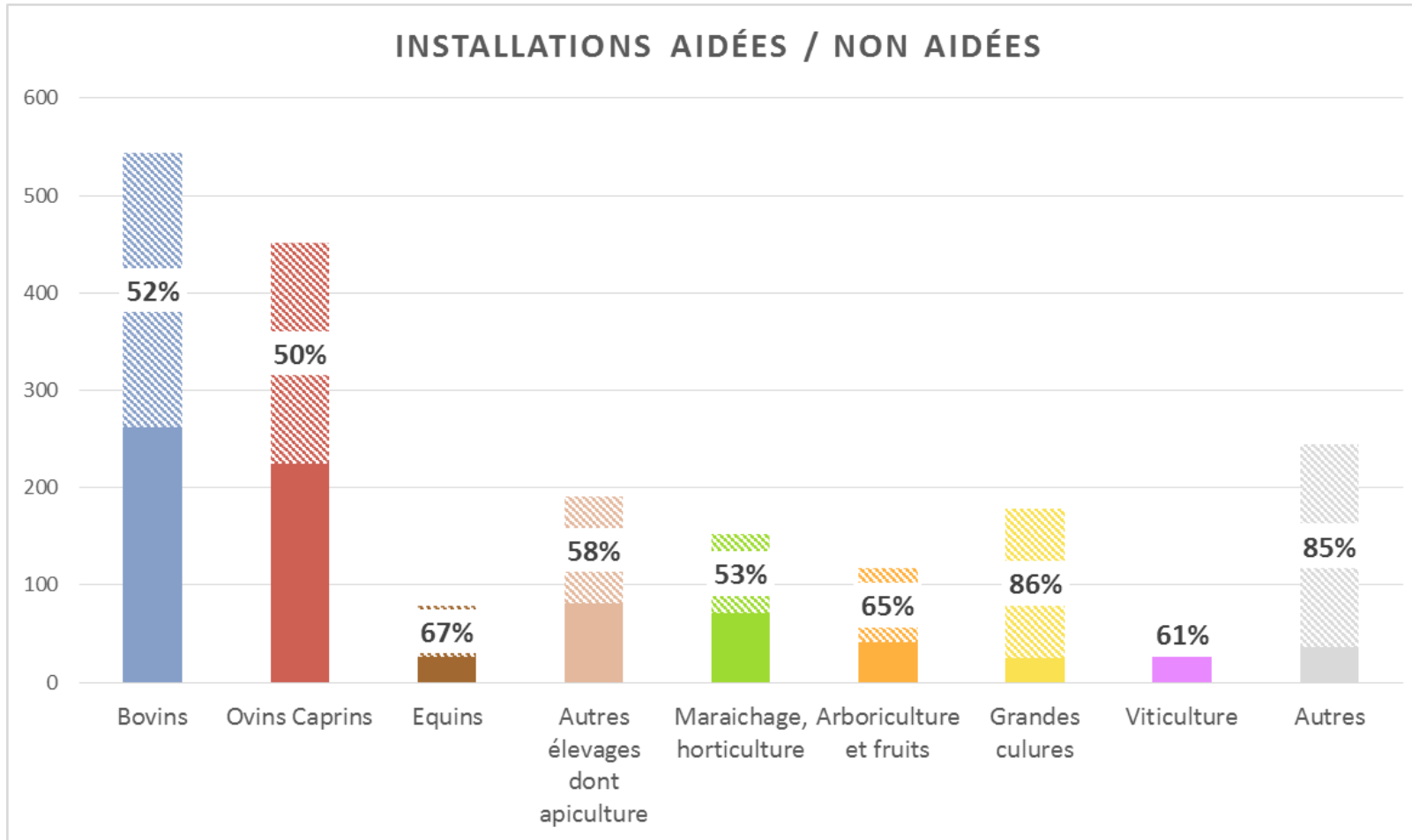
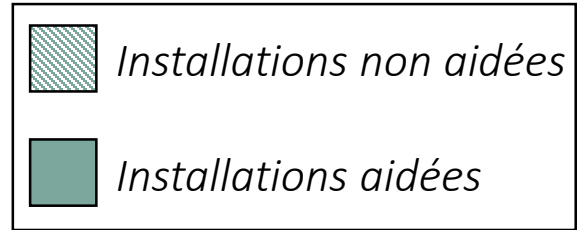
- 40% <40 ans avec DJA
- 30% <40 ans sans DJA
- 30% >de 40 ans

		Plus de 40 ans	Moins de 40 ans sans DJA	Part moins 40 ans sans DJA	Moins de 40 ans avec DJA	Part d'installation non aidée
Alpes du Nord (38/73/74)	Haute montagne	75	115	61%	74	72%
	Montagne	181	211	47%	240	62%
Drôme (26)	Haute montagne					
	Montagne	86	74	40%	109	59%
Alpes Vaucluse (04/05/84)	Haute montagne	65	37	24%	117	47%
	Montagne	126	126	37%	219	53%
Provence Azur (83/06)	Haute montagne	13	20	65%	11	74%
	Montagne	57	40	58%	29	77%



# Productions aidées / non aidées

Données MSA 2012-2015 et DJA 2012-2015



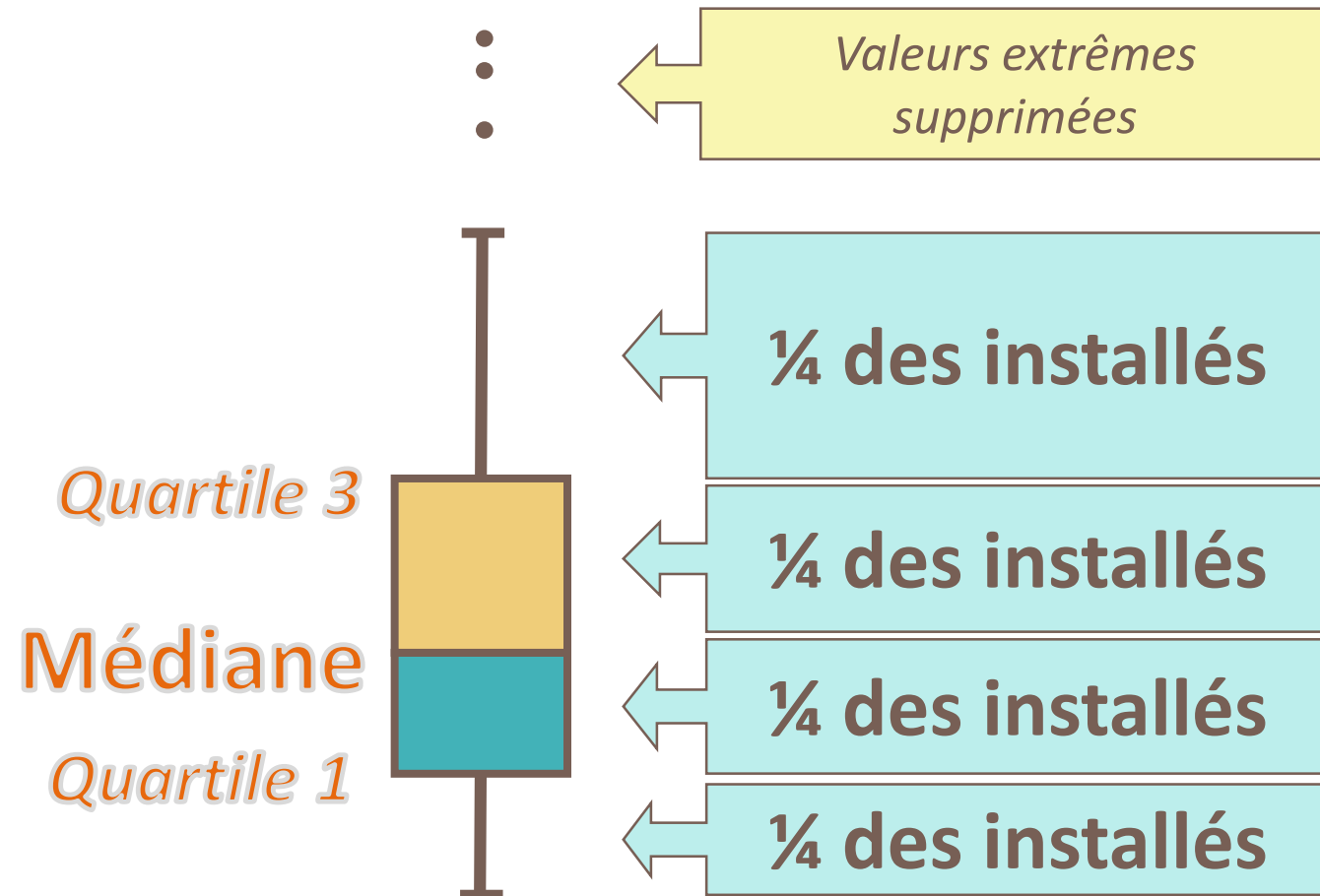




# Les installations aidées

Installations avec DJA en montagne, 2011-2015

# La boîte à moustache...



# Les installations aidées

Données DJA 2011-2015

*En moyenne, on dénombre **198 installations aidées par an sur la montagne du massif Alpin :***

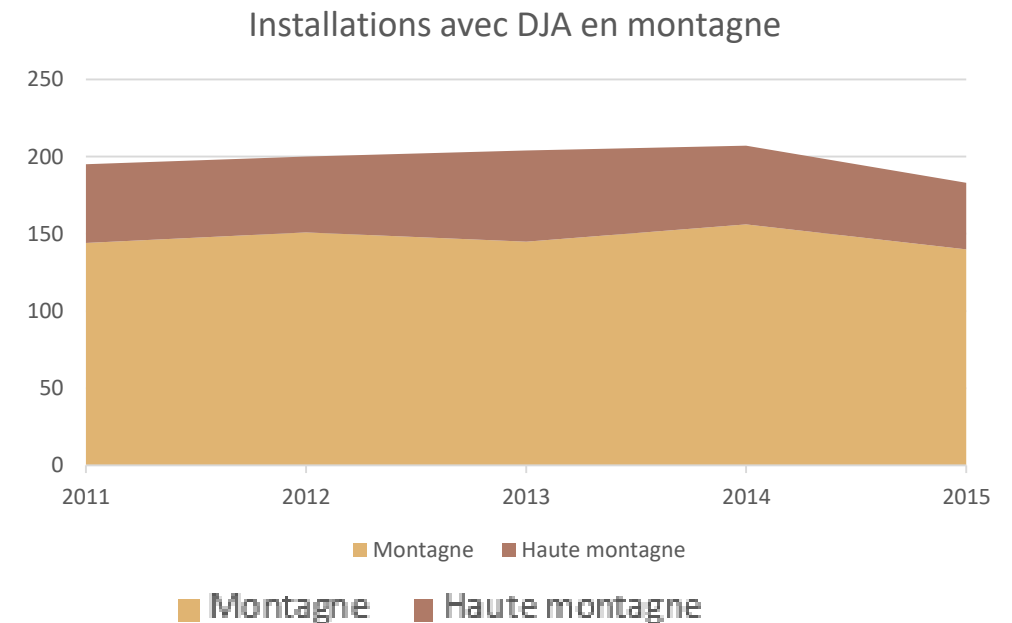
*74 % en montagne*

*26 % en haute montagne*

	Montagne	Haute montagne	TOTAL
Haute-Savoie	142	41	183
Savoie	55	46	101
Isère	112	9	121
Drôme	133	1	134
<b>ALPES DU NORD</b>	<b>442</b>	<b>97</b>	<b>539</b>
Hautes-Alpes	99	88	187
Alpes de Haute-P	135	53	188
Vaucluse	27	0	27
Var	17	0	17
Alpes Maritimes	18	15	33
<b>ALPES DU SUD</b>	<b>296</b>	<b>156</b>	<b>452</b>
<b>TOTAL MASSIF</b>	<b>738</b>	<b>253</b>	<b>991</b>

991 Installations avec DJA entre 2011 et 2015 :

- 54 % Alpes du Nord
- 46% Alpes du Sud
  
- Stabilité : 200 installations par an sur la période 2011-2015



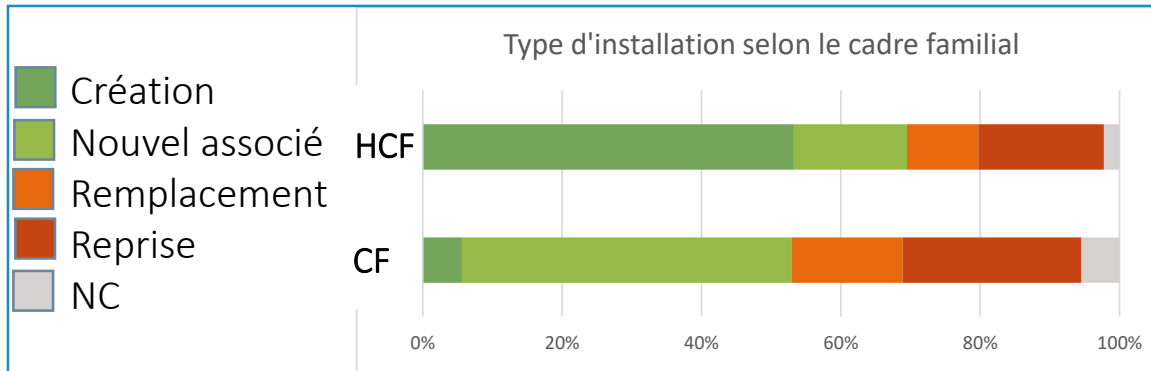
# Les installations CF et HCF

**40%** Des installations sur le massif sont HCF

**33%** des installations en ZHM

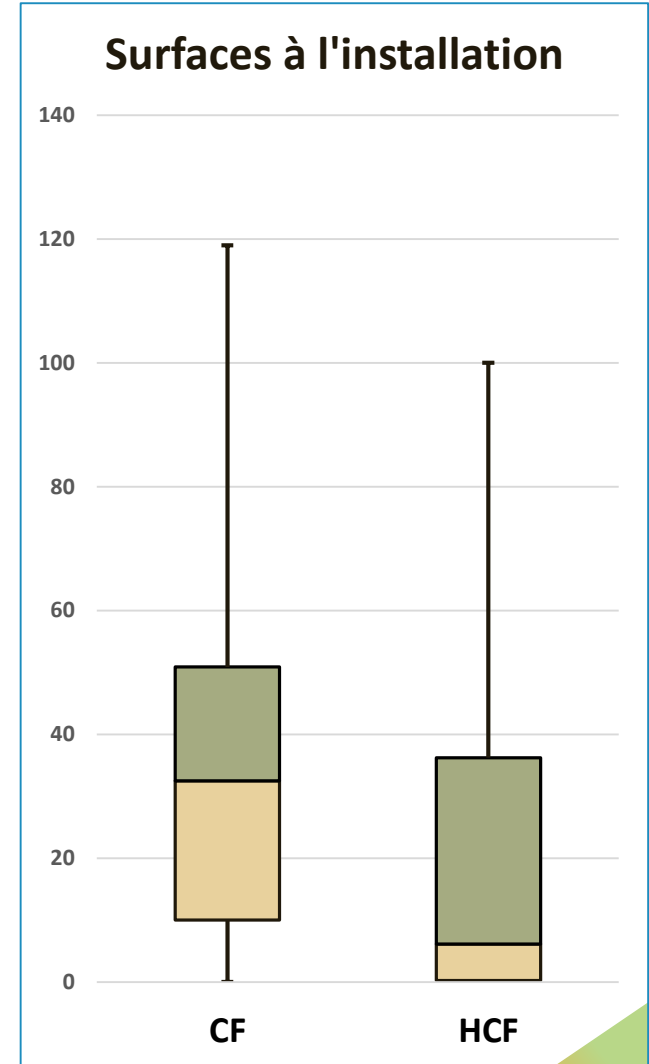
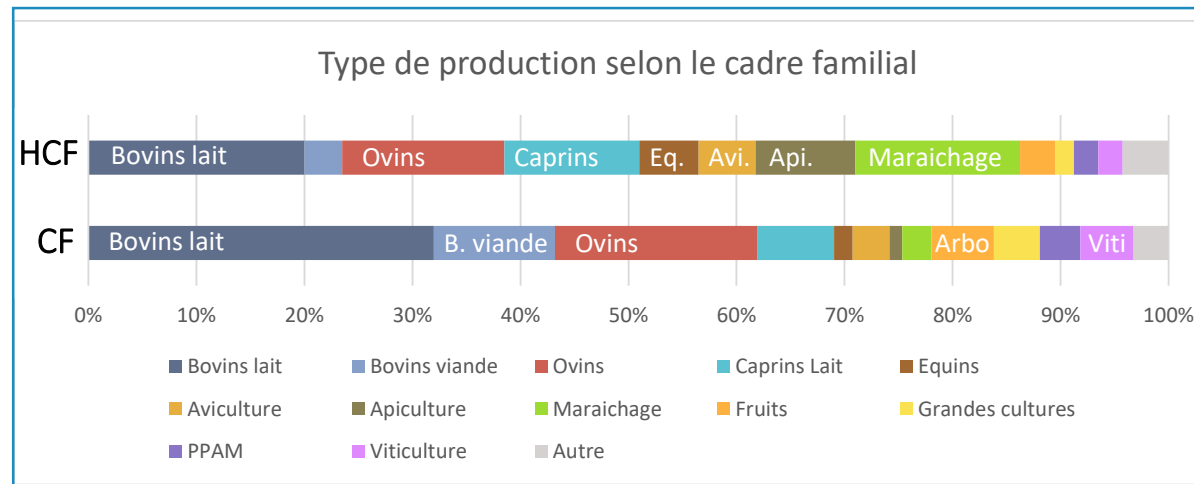
**43%** Des installations en ZM

**Surface à l'installation :**  
La moitié des installés HCF ont moins de 6 hectares/associé en année 5.



**Type d'installation :**  
La moitié des installés HCF crée une nouvelle exploitation. Moins de 20% reprennent une exploitation existante.

**Productions :**  
En maraîchage et apiculture, plus de 80% des nouveaux installés s'installent HCF  
Contre moins de 25% en viticulture, grandes cultures, bovins viande.



# Les installations en reprise ou création

26%

de créations  
d'exploitation

24% de reprises

50% d'installations sociétaires

## Productions :

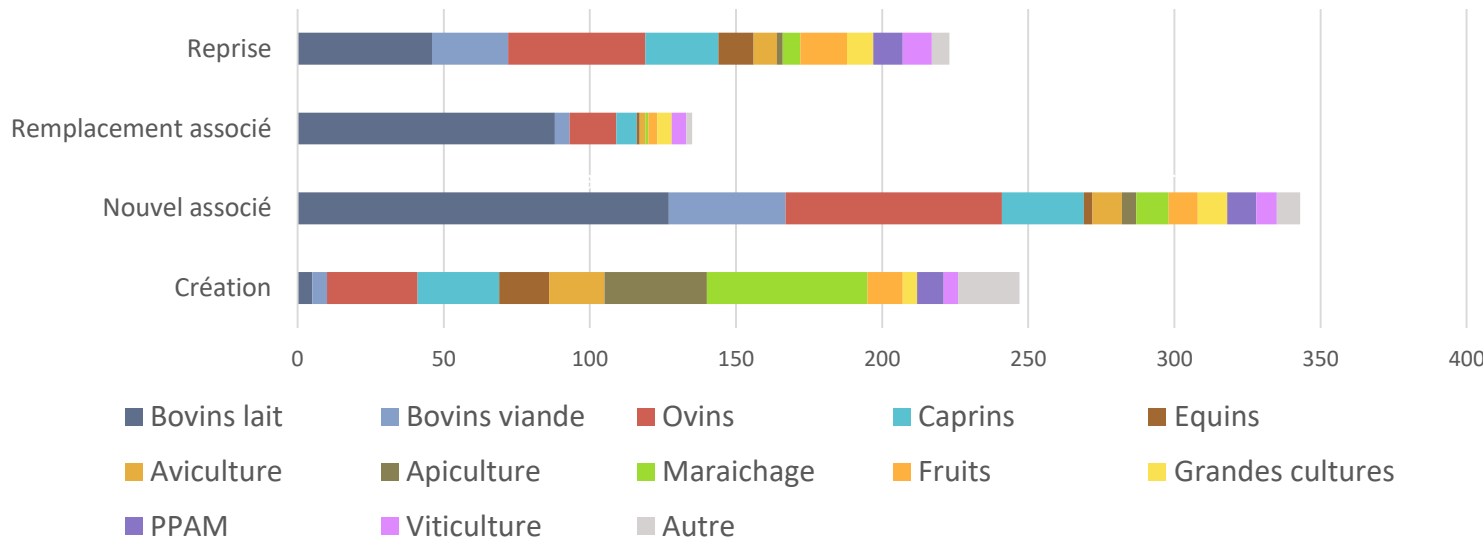
Les créations d'exploitations sont à 22% en maraîchage, 14% en apiculture, 13% en ovins (lait ou viande) et 11% en caprins lait.

Les créations représentent ainsi 83% des installations en apiculture, 75% des installations en maraichage (contre 2% des installations en bovin lait)

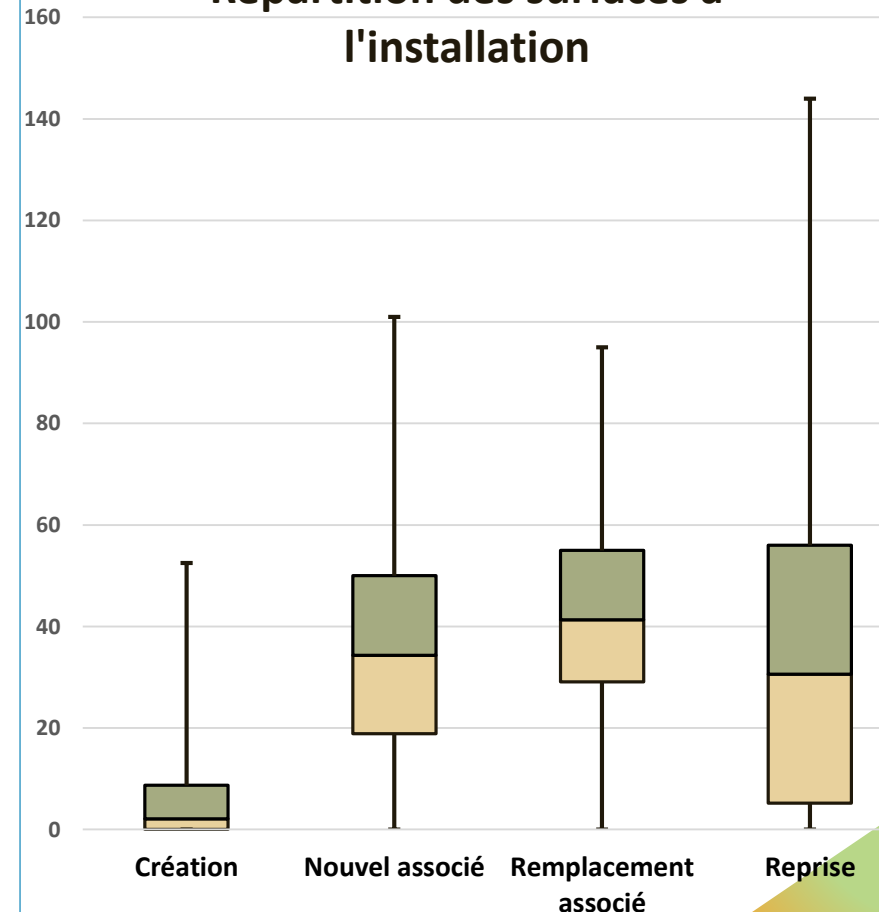
## Surface à l'installation :

La moitié des créations se font sur moins de 2,1 hectares et les  $\frac{3}{4}$  sur moins de 9 ha.

TYPE DE PRODUCTION POUR LES CRÉATIONS, REPRISES OU INSTALLATIONS SOCIÉTAIRES



Répartition des surfaces à l'installation



# Les installations en reprise ou création

Données DJA 2011-2015

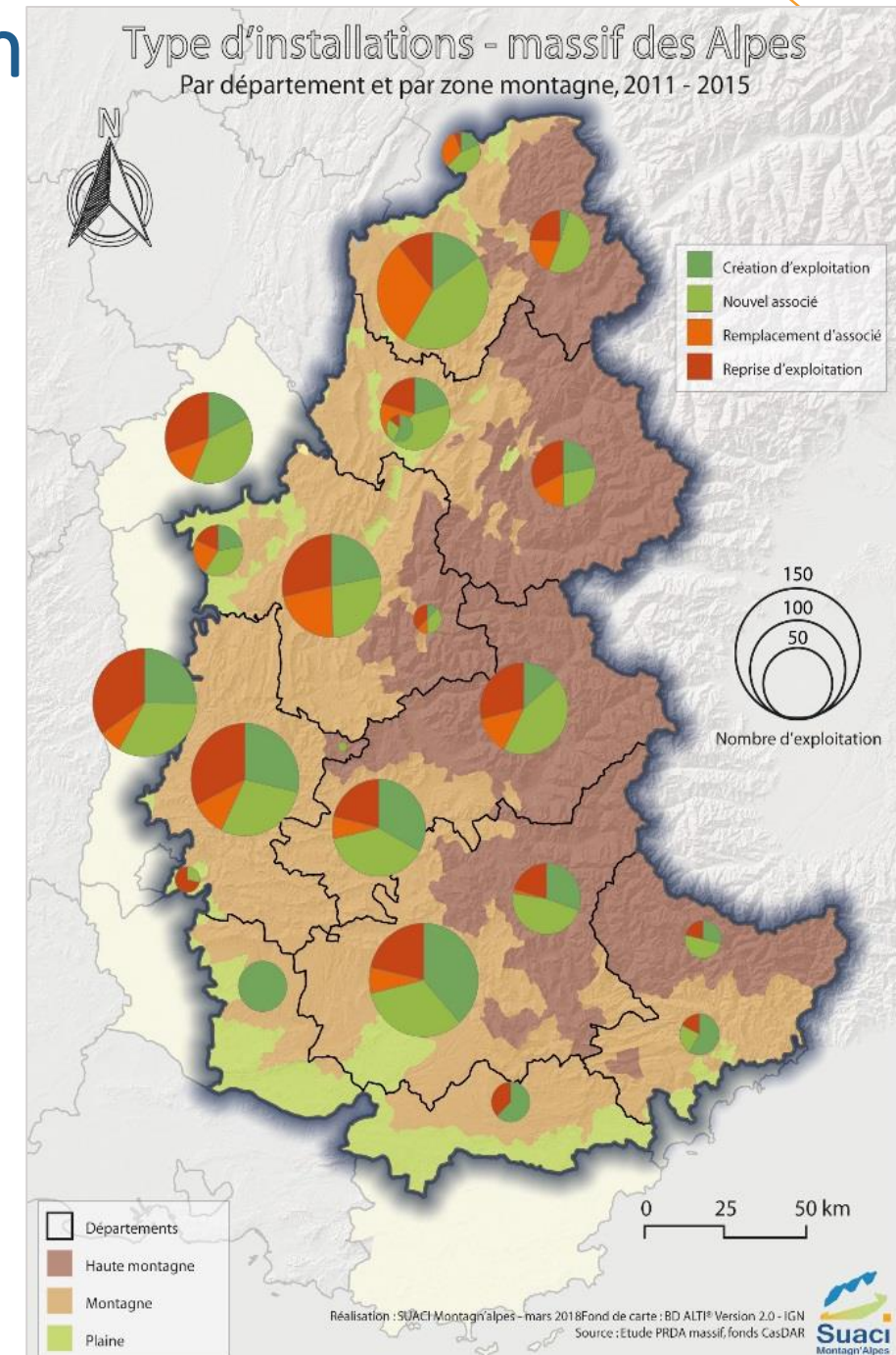
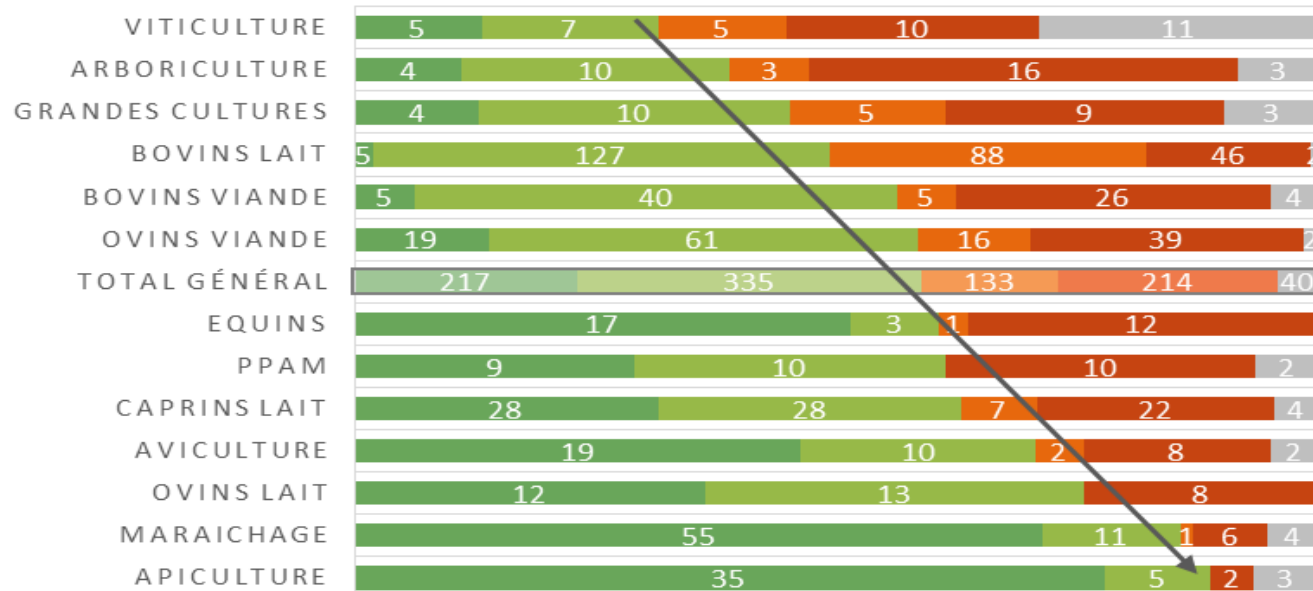
60% des installations → créations ou nouveaux associés d'exploitation  
(dynamique d'évolution)

Plus de 85 % en apiculture, maraîchage

Moins de 40% en arboriculture

## PART DE CREATION, REPRISE...

- Création
- Installation sociétaire (nouvel associé)
- Installation sociétaire (remplacement)
- Reprise
- NC



# Statut juridique

Données DJA 2011-2015

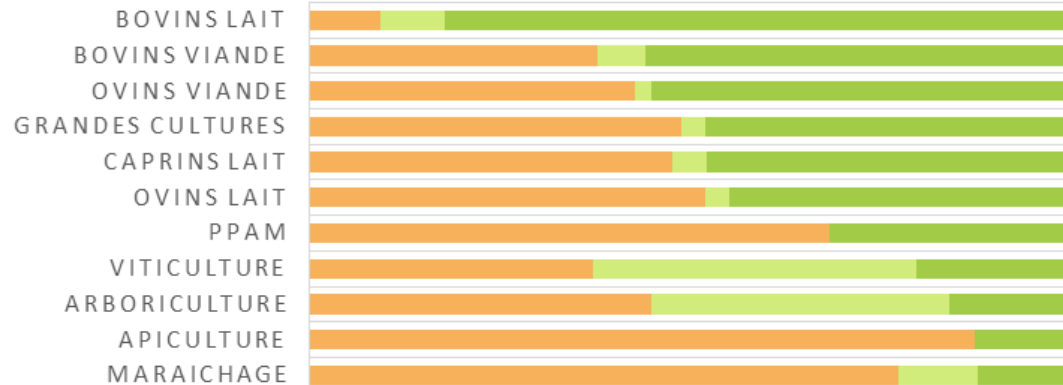
*Les installations individuelles restent la norme en apiculture, maraîchage, PPAM...*

*Mais en élevage, notamment bovin lait, les installations sont très majoritairement en GAEC*

## STATUT JURIDIQUE DES INSTALLÉS

Individuelle EARL GAEC autre

### INSTALLATIONS AIDÉES 2011 - 2015, MONTAGNE DU MASSIF DES ALPES (ZM + ZHM)



### EXPLOITATIONS 2010 DU MASSIF DES ALPES POUR COMPARAISON

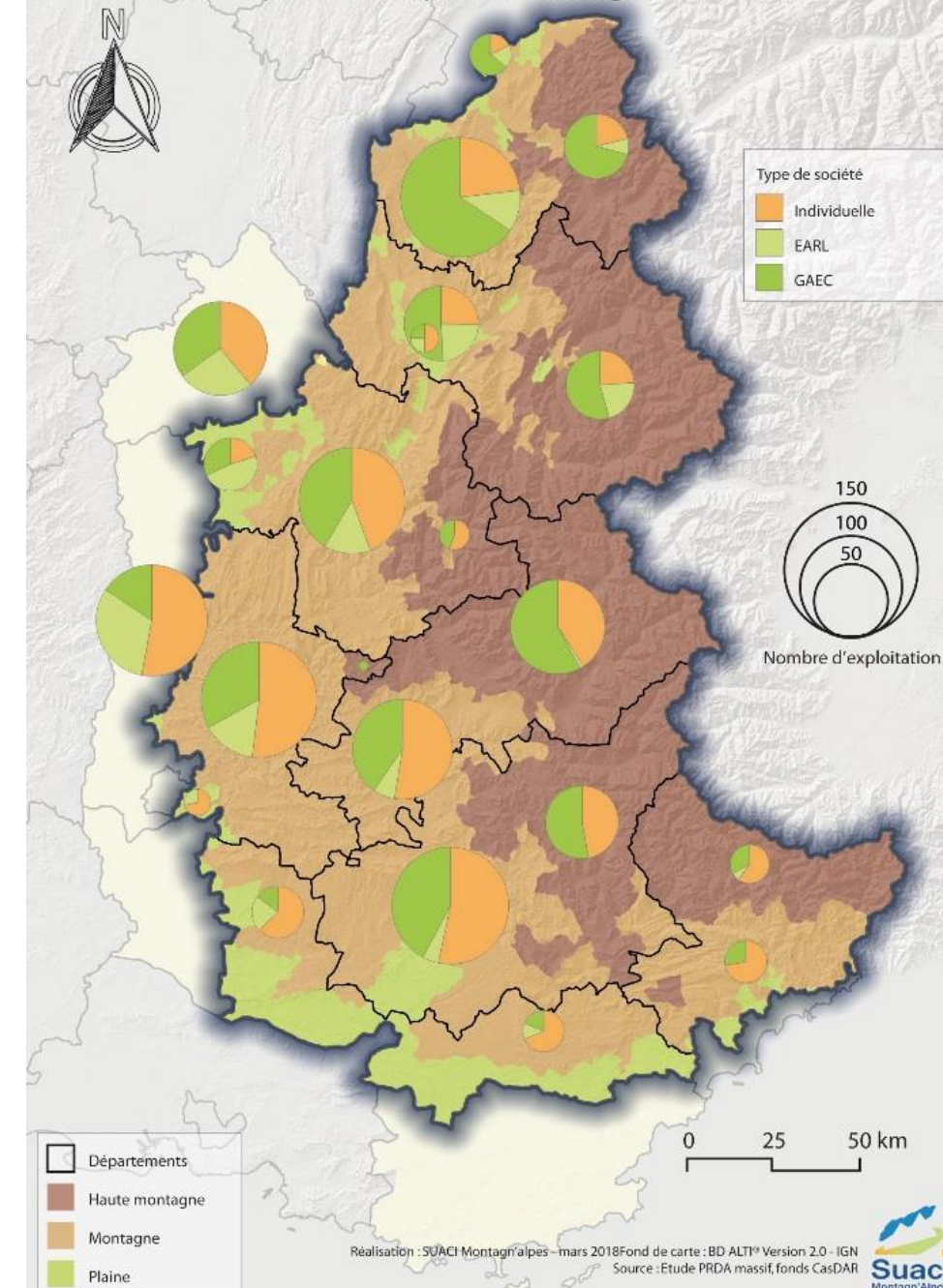


### EXPLOITATIONS 2010 FRANCE POUR COMPARAISON



## Type de société des installés - massif Alpin

Par département et par zone montagne, 2011 - 2015

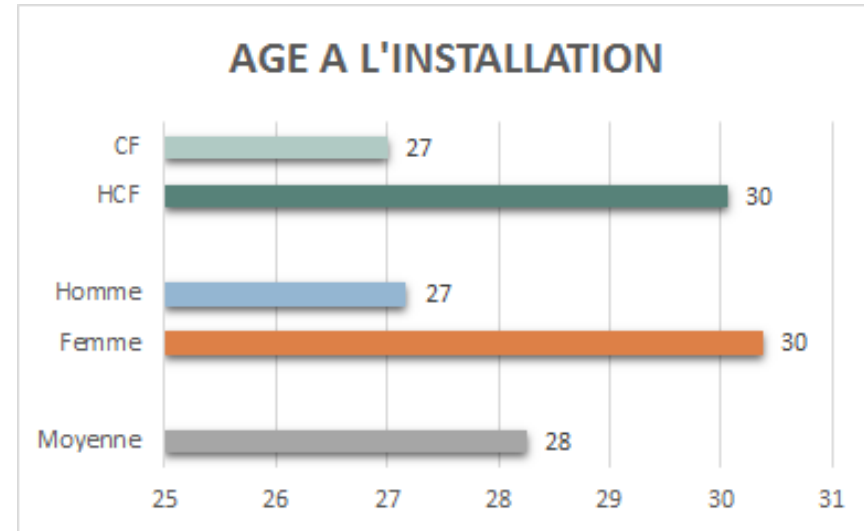


# Age à l'installation

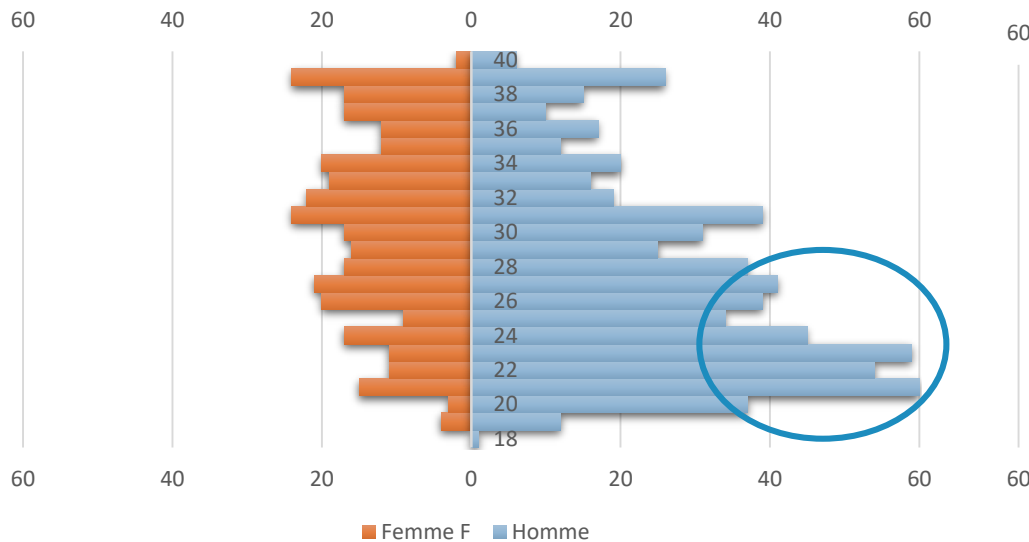
Données DJA 2011-2015

En montagne, l'âge moyen à l'installation avec DJA est de **28 ans**

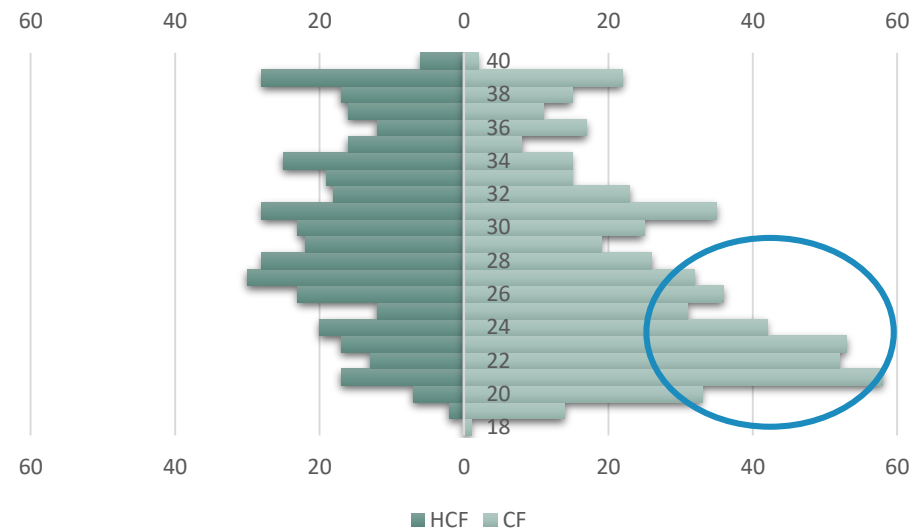
- Les femmes s'installent plus tard (30 ans)
- Les installations HCF sont plus tardives (30 ans)



Pyramide des âges à l'installation selon le sexe (montagne)



Pyramide des âges à l'installation selon l'origine (montagne)

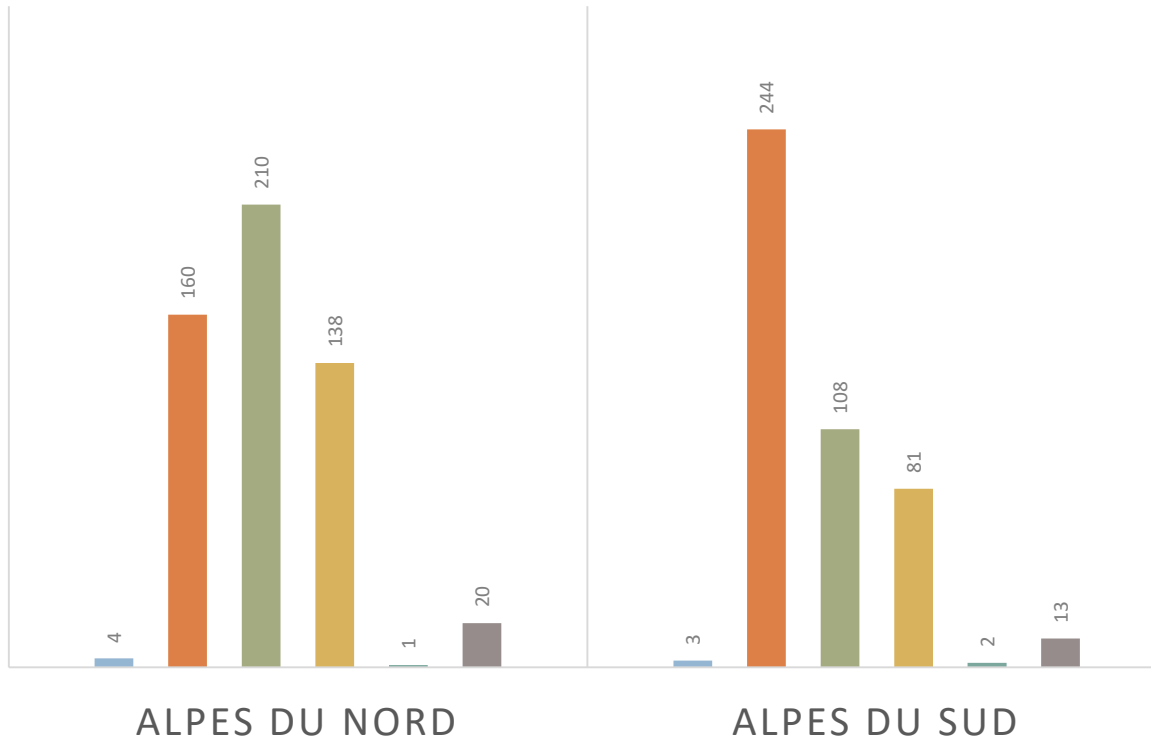




# Formations et diplômes

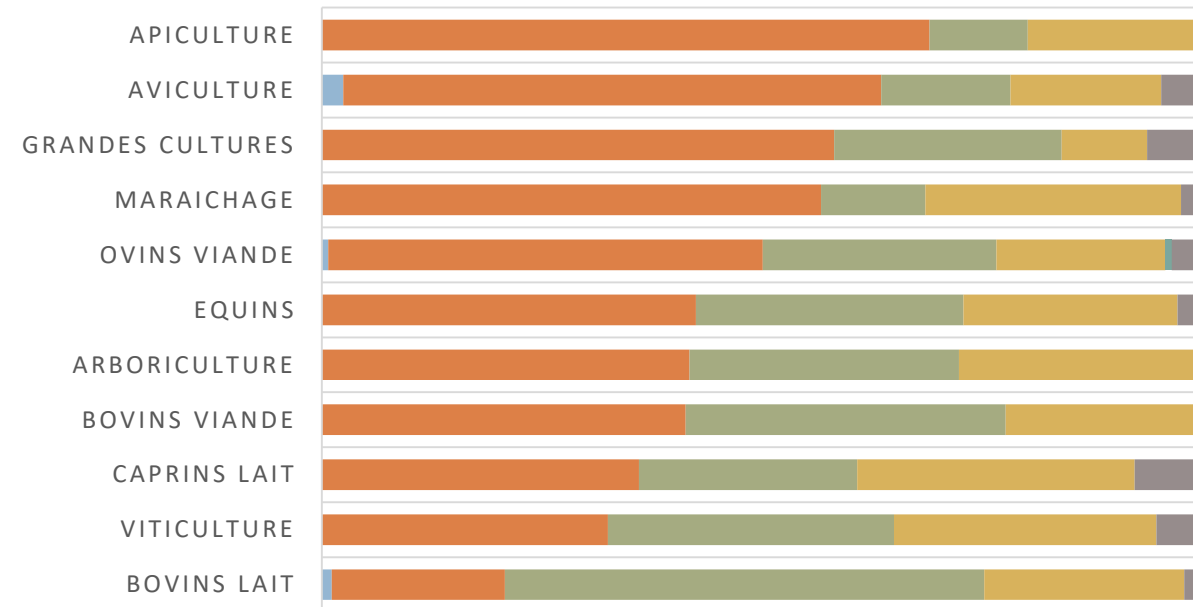
Données PRDA 2011-2015

## NIVEAU DE DIPLÔME



- Niveau 5 (BPA, CAPA...)
- Niveau 4 BPREA
- Niveau 4 sauf BPREA (STAE, STAV...)
- Niveau 3 (BTSA, DUT...)
- Niveau 2 (licence pro...)
- Niveau 1 (ingénieur, vétérinaire ...)

## NIVEAU DE DIPLOME PAR PRODUCTION



Part de BPREA et Bac: 69% dans les AN  
78% dans les AS

# Valorisation locale, différenciation, diversification

# 76%

des nouveaux installés ont dans leur projet une stratégie de différenciation ou de valorisation :

- Agriculture biologique ou autre SIQO (Label Rouge, AOC, IGP)
- Transformation
- Vente directe
- Agritourisme



Agriculture biologique

**28% agriculture biologique**



SIQO (AOP, IGP, Label rouge)

**25% SIQO**



Transformation

**39% transformation**



Vente directe

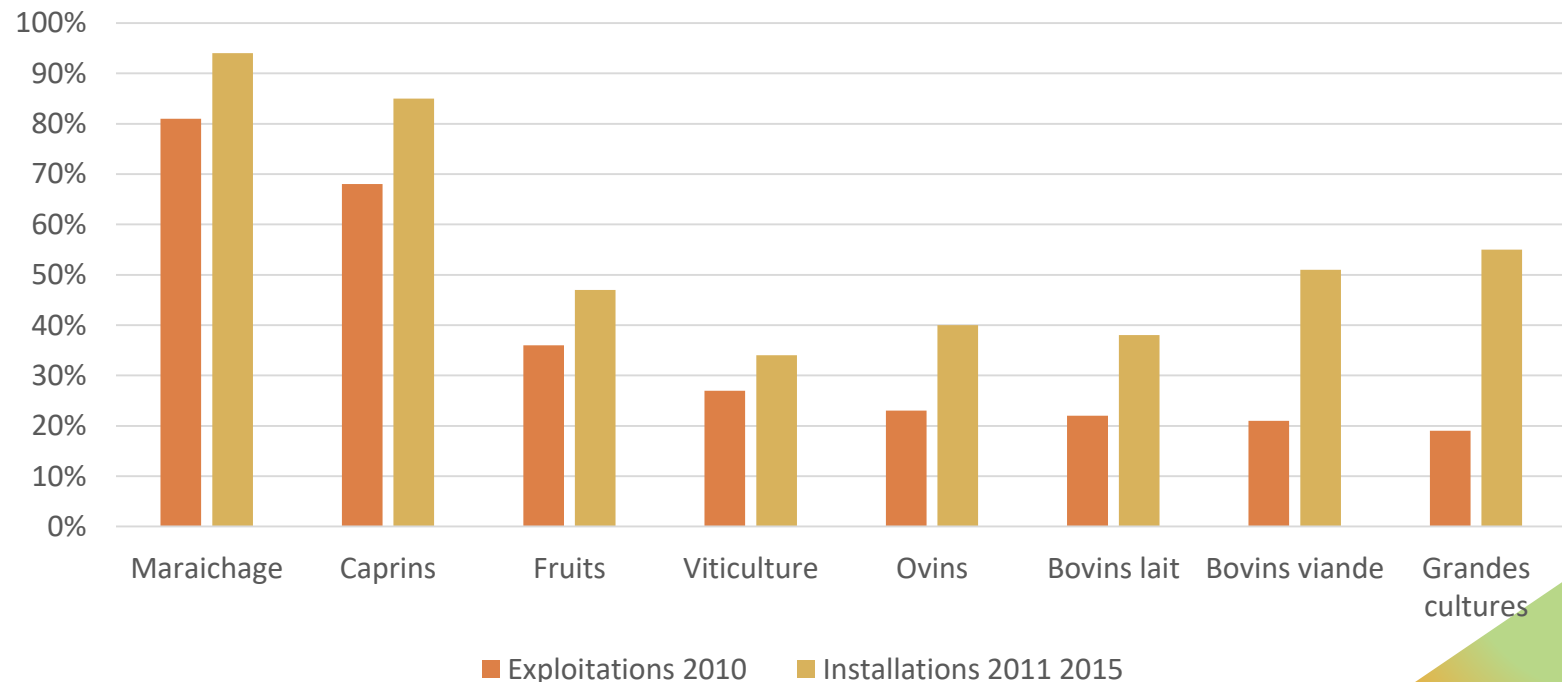
**55% vente directe**



Agritourisme

**6% agritourisme**

Part de vente directe : exploitations 2010 et installations

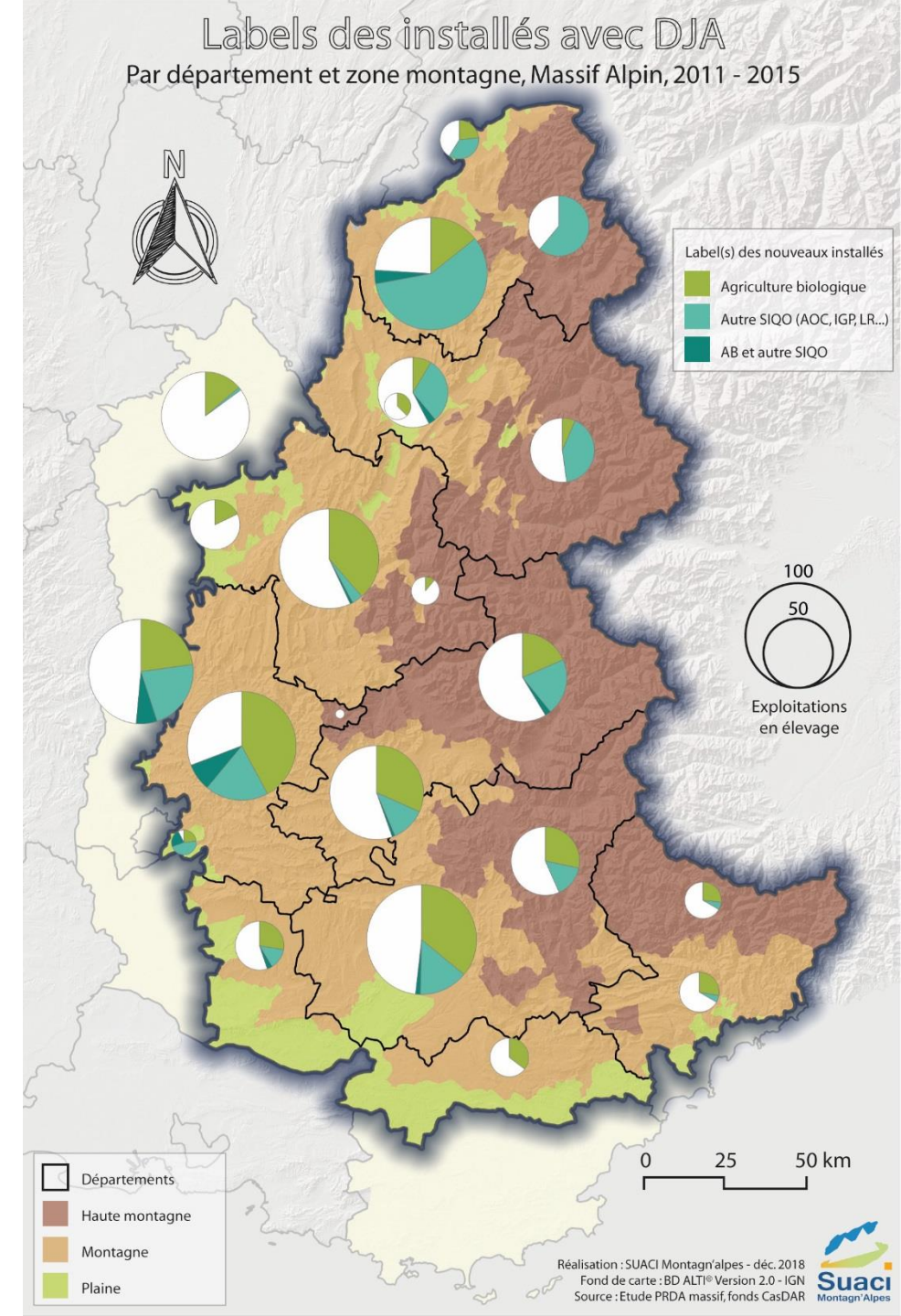
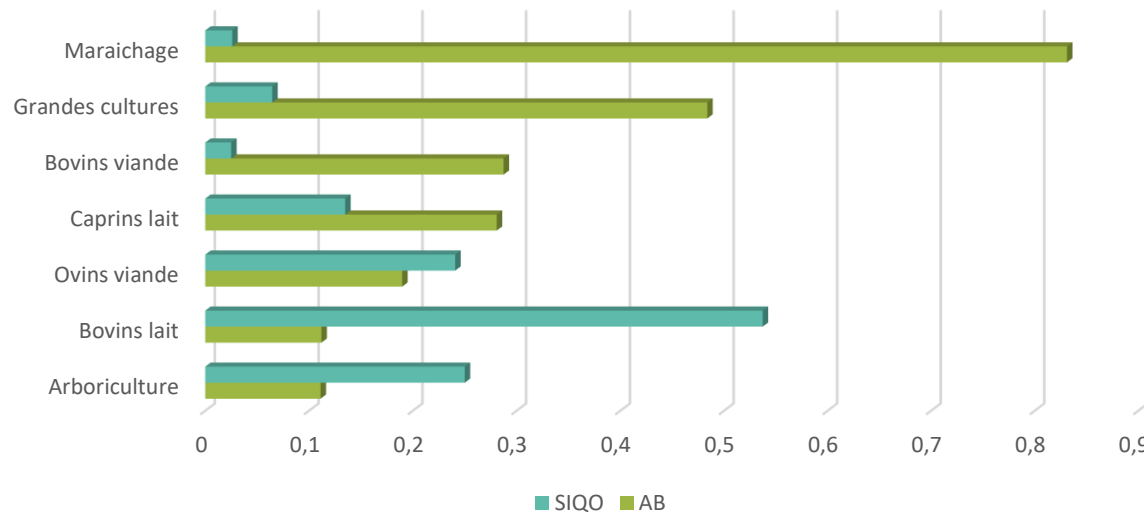


# Les signes de qualité et labels

*1 nouvel installé sur 2 a un projet de label :  
agriculture biologique (28% des installés) et/ou  
signe officiel de qualité et d'origine (25% des installés)*

A titre de comparaison, en 2010, 8 % des exploitations et 9,5 % des surfaces agricoles étaient en agriculture biologique (4% des exploitations au niveau national)

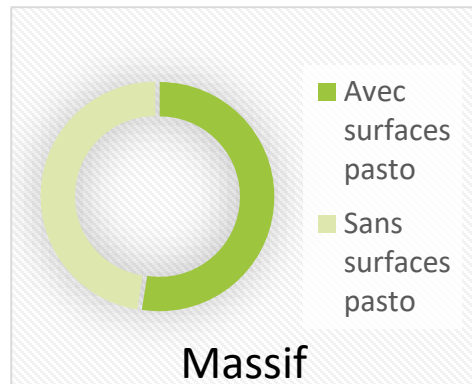
Part de projet d'installation avec label



# Surfaces pastorales

Données DJA 2011-2015

Zone	NB exploitations en élevage	Installations 2011-2015 : les surfaces pastorales				
		NB exploitation en ayant	Part	NB exploitation ayant uniquement des SP	Part	Surface pasto moyenne
ZHM	226	162	72 %	29	13 %	106 ha
ZM	494	216	44 %	45	9 %	108 ha



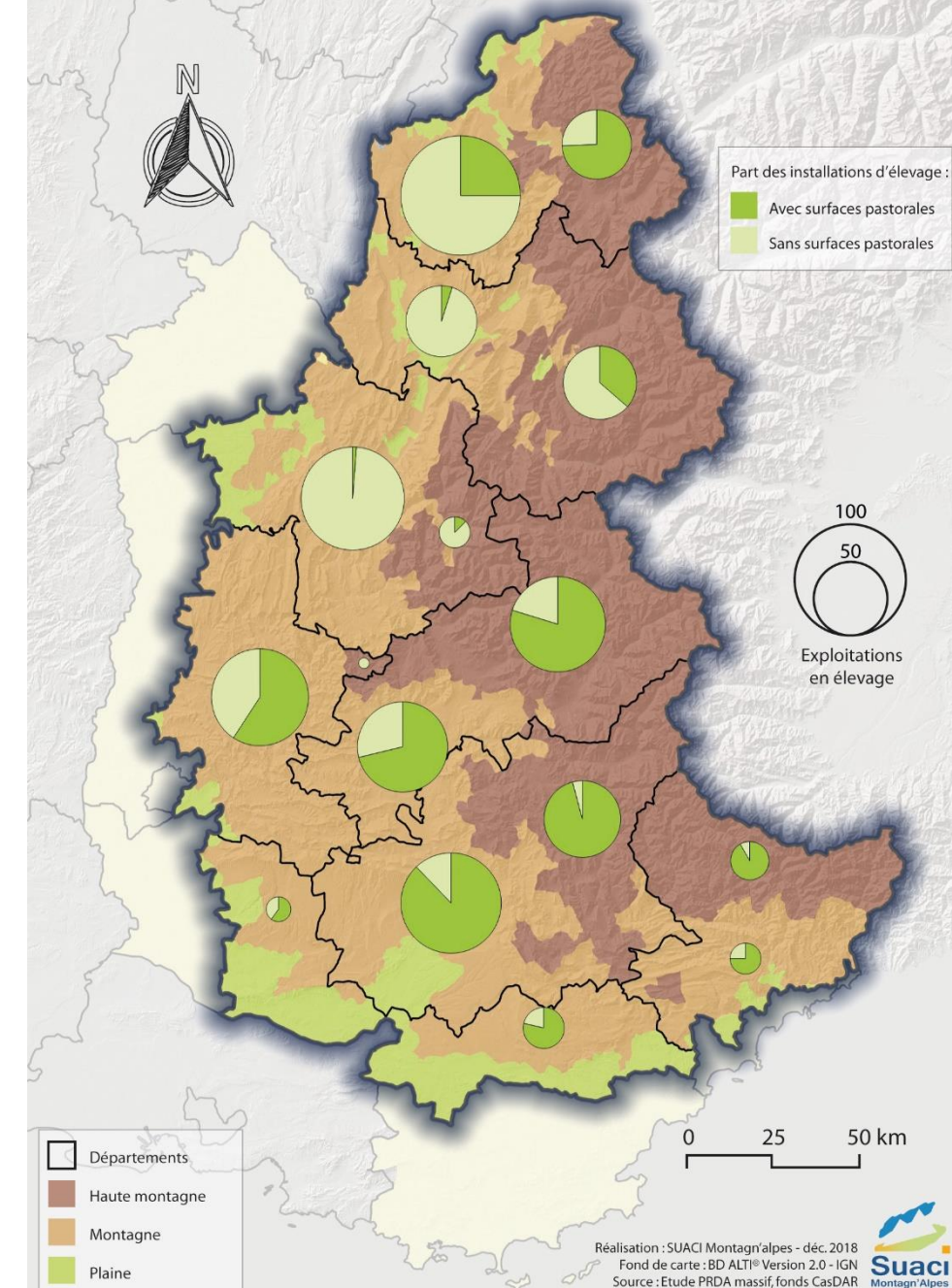
**Sur le massif: 1 installé sur 2 a des SP**

**Montagne : 44% des installations avec élevage ont des SP**

**Haute montagne : 72% des installations avec élevage ont des SP**

Département	Exploitation en élevage	Ayant des Surfaces pastorales	Part	Ayant uniquement des Surfaces pastorales	Part
Haute Savoie	155	58	37 %	2	1 %
Savoie	85	18	21 %	4	5 %
Isère	94	2	2 %	2	2 %
Drôme	77	45	58 %	9	12 %
Hautes-Alpes	140	106	76 %	11	8 %
Alpes de Haute-Provence	130	118	91 %	20	15 %
Alpes Maritimes	20	17	85 %	13	65 %
Vaucluse	5	3	60 %	-	-
Var	14	11	79 %	10	71 %

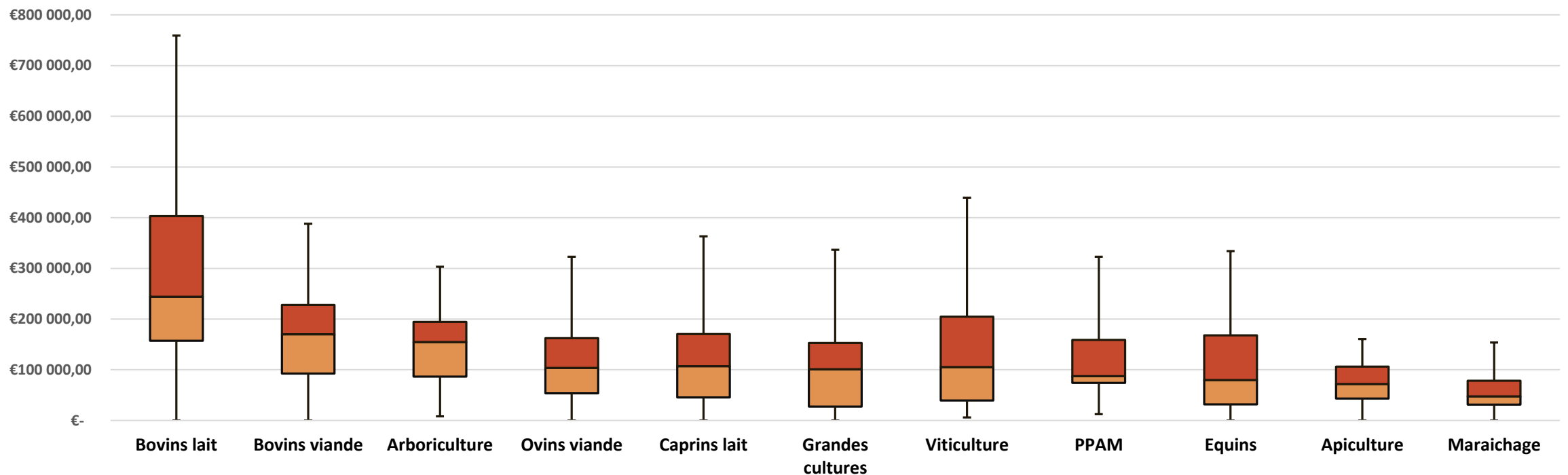
Part des installations avec surfaces pastorales  
Exploitations avec élevage, par département et zone montagne, 2011 - 2015



# Les investissements à l'installation

Une médiane de 131 000 €, mais fortes disparités :  
244 000 € en élevage bovin lait,  
47 000 € en maraîchage

Répartition des investissements par production (sans les valeurs extrêmes)

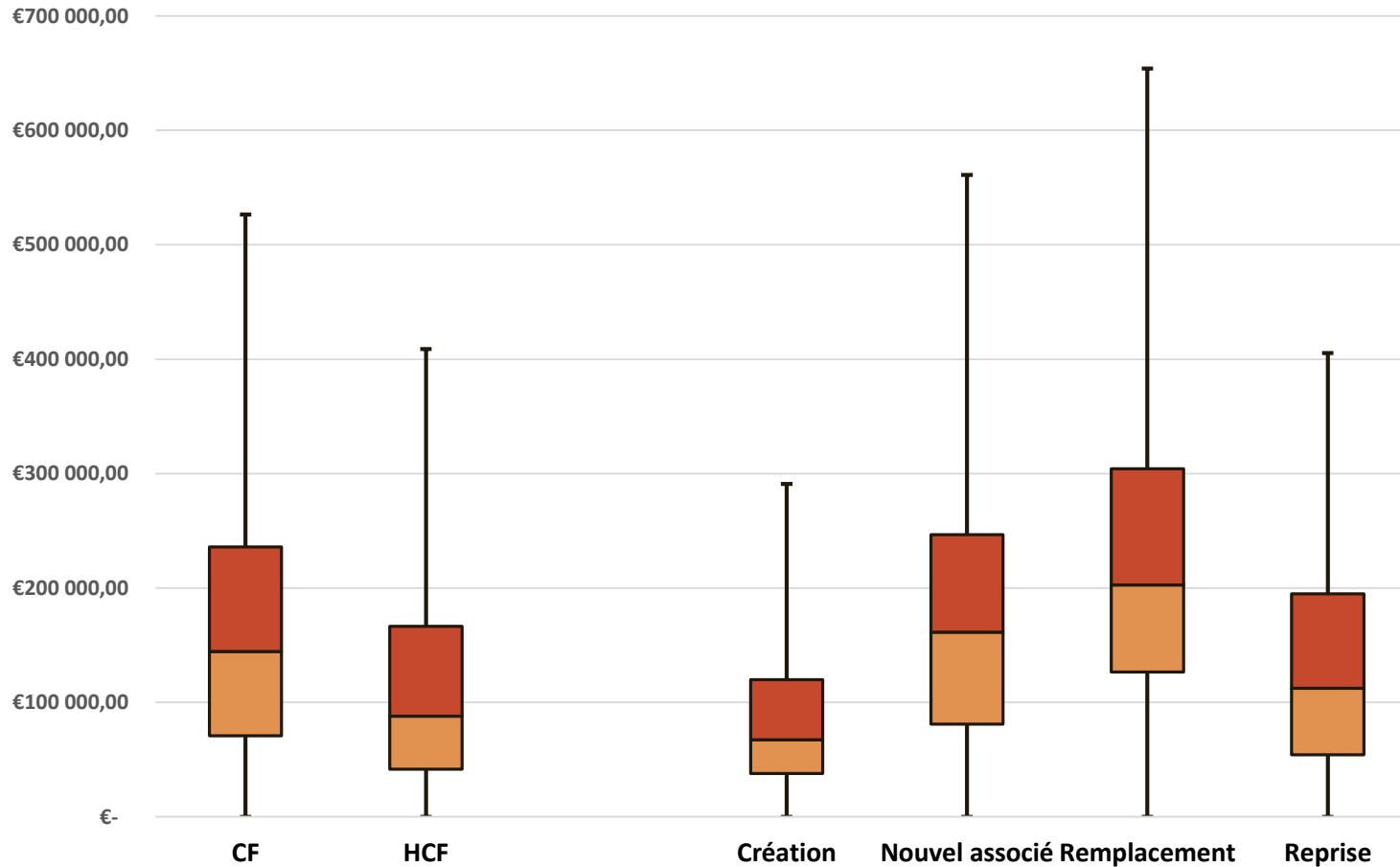


Répartition des investissements par production sur le massif Alpin

(boîte à moustache sans valeur extrême représentant la répartition des valeurs : minimum, 1<sup>er</sup> quartile, médiane, 3<sup>ème</sup> quartile, maximum)

# Les investissements à l'installation

Répartition des investissements selon le cadre familial et le type d'installation

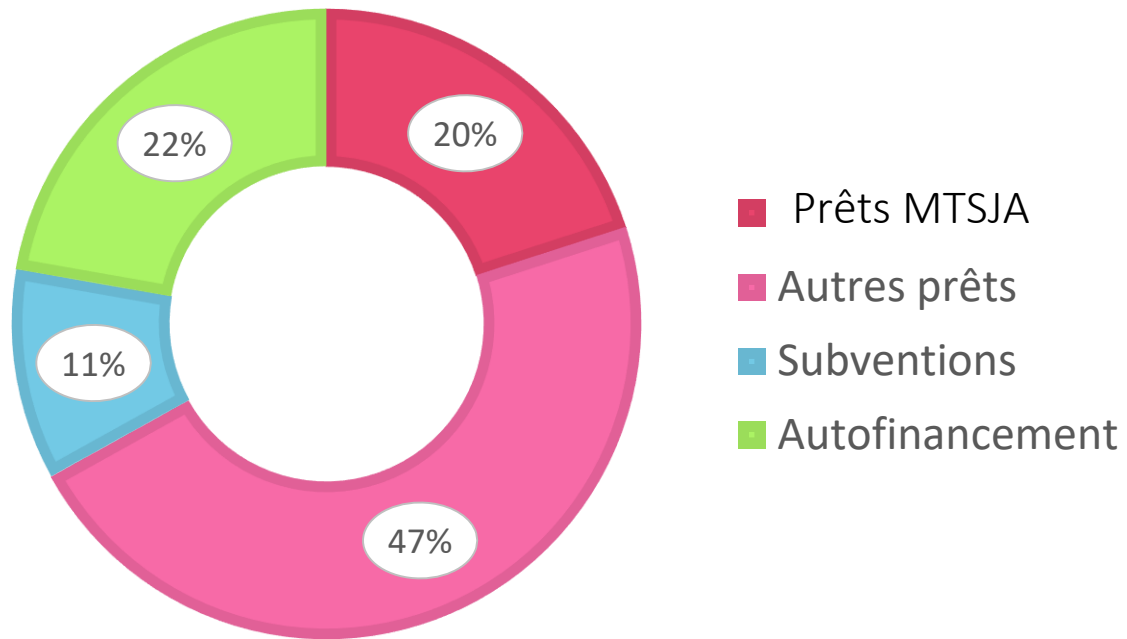


Répartition des investissements par production sur le massif Alpin

(boîte à moustache sans valeur extrême représentant la répartition des valeurs : minimum, 1<sup>er</sup> quartile, médiane, 3<sup>ème</sup> quartile, maximum)

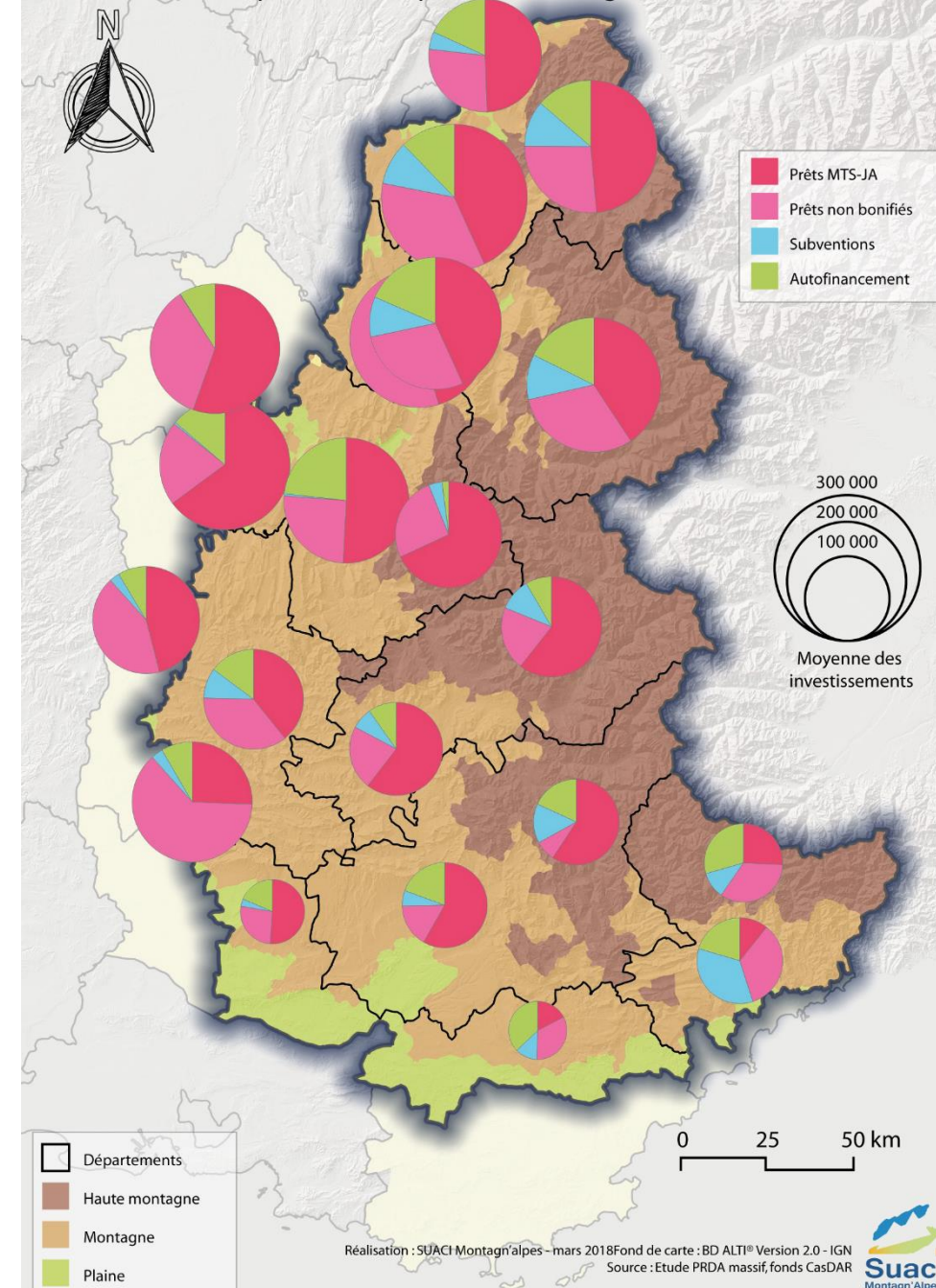
# Les Financements

Financements:



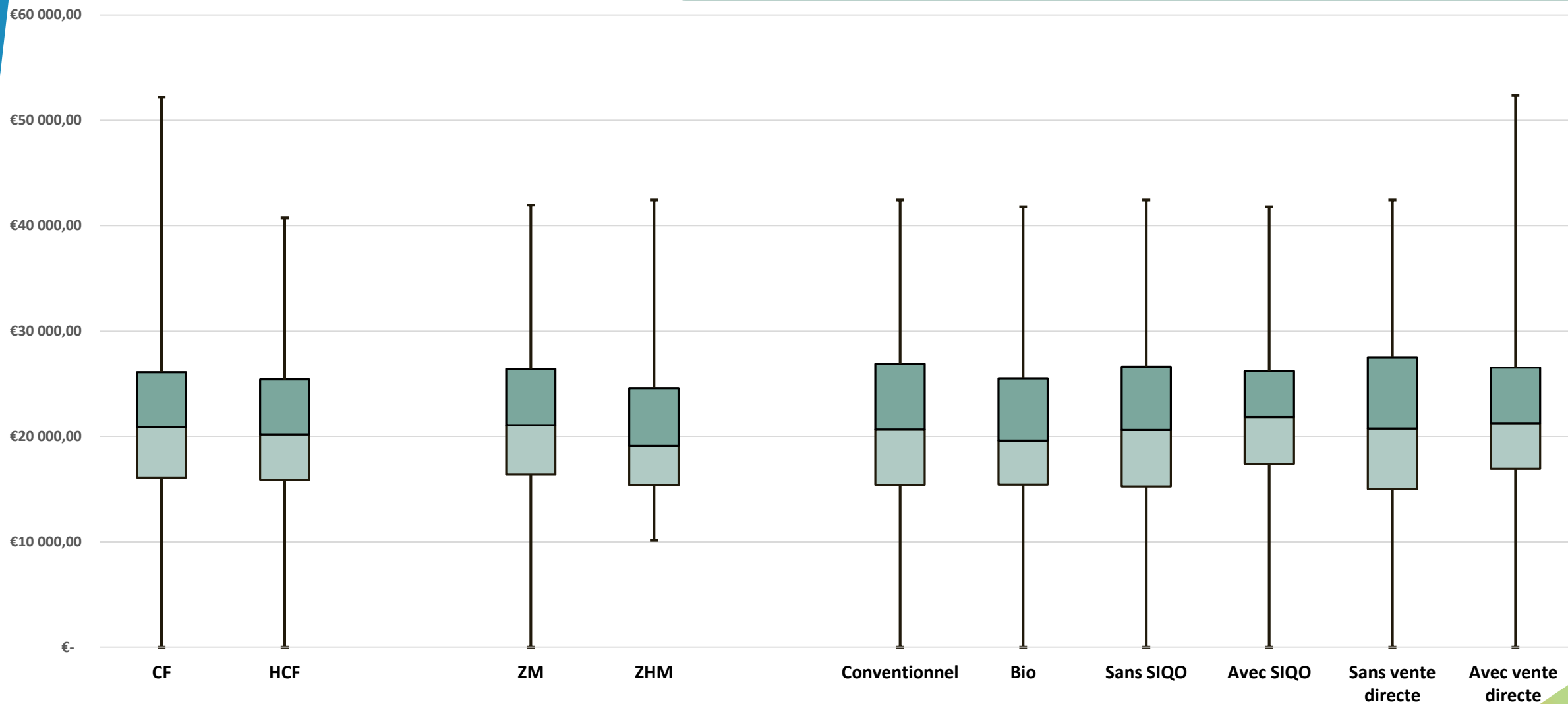
## Financement des installations sur le massif

Par département et par zone montagne, 2011 - 2015



# Les revenus prévisionnels (N5)

*Des revenus N5 très semblables*





# Portraits robots des installés par production

Pour 11 productions principales :

- Bovins lait
- Bovins viande
- Ovins viande
- Caprins
- Equins
- Apiculture
- Maraichage
- Arboriculture
- Grandes cultures
- PPAM
- Viticulture

→ Données sur les profils des installés (âge, diplôme...), le type d'installation (création, reprise, nouvel associé...), le type de société, les animaux et surfaces, la diversification, les investissements....etc.

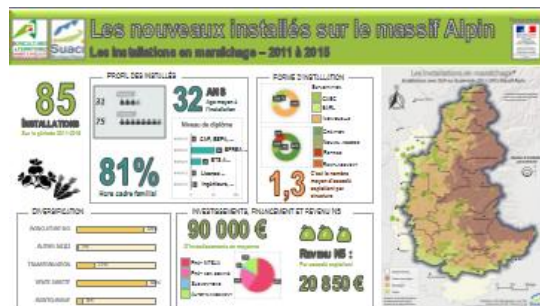
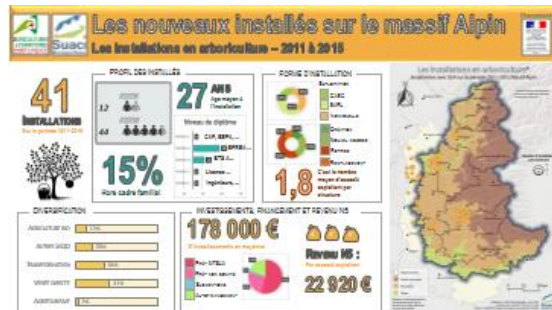
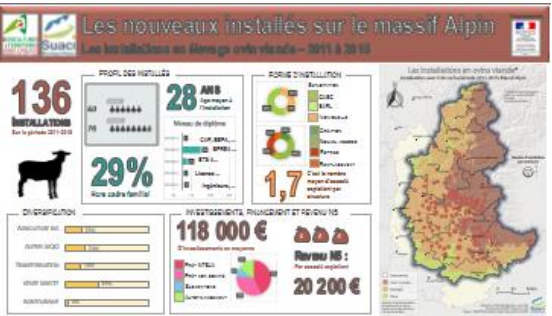
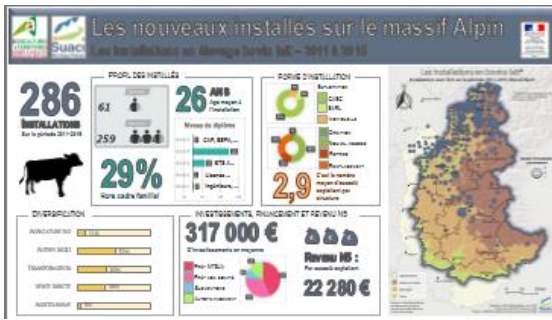
En ligne :

site du SUACI montagn'Alpes :

[www.suaci-alpes.fr](http://www.suaci-alpes.fr)

site de la chambre régionale d'agriculture PACA :

[www.paca.chambres-agriculture.fr](http://www.paca.chambres-agriculture.fr)



# Merci de votre attention

Si vous voulez en savoir plus,

Fanny Bertrand: [fanny.bertrand@suaci.fr](mailto:fanny.bertrand@suaci.fr)

Nathalie Girard: [nathalie.girard@hautes-alpes.chambagri.fr](mailto:nathalie.girard@hautes-alpes.chambagri.fr)